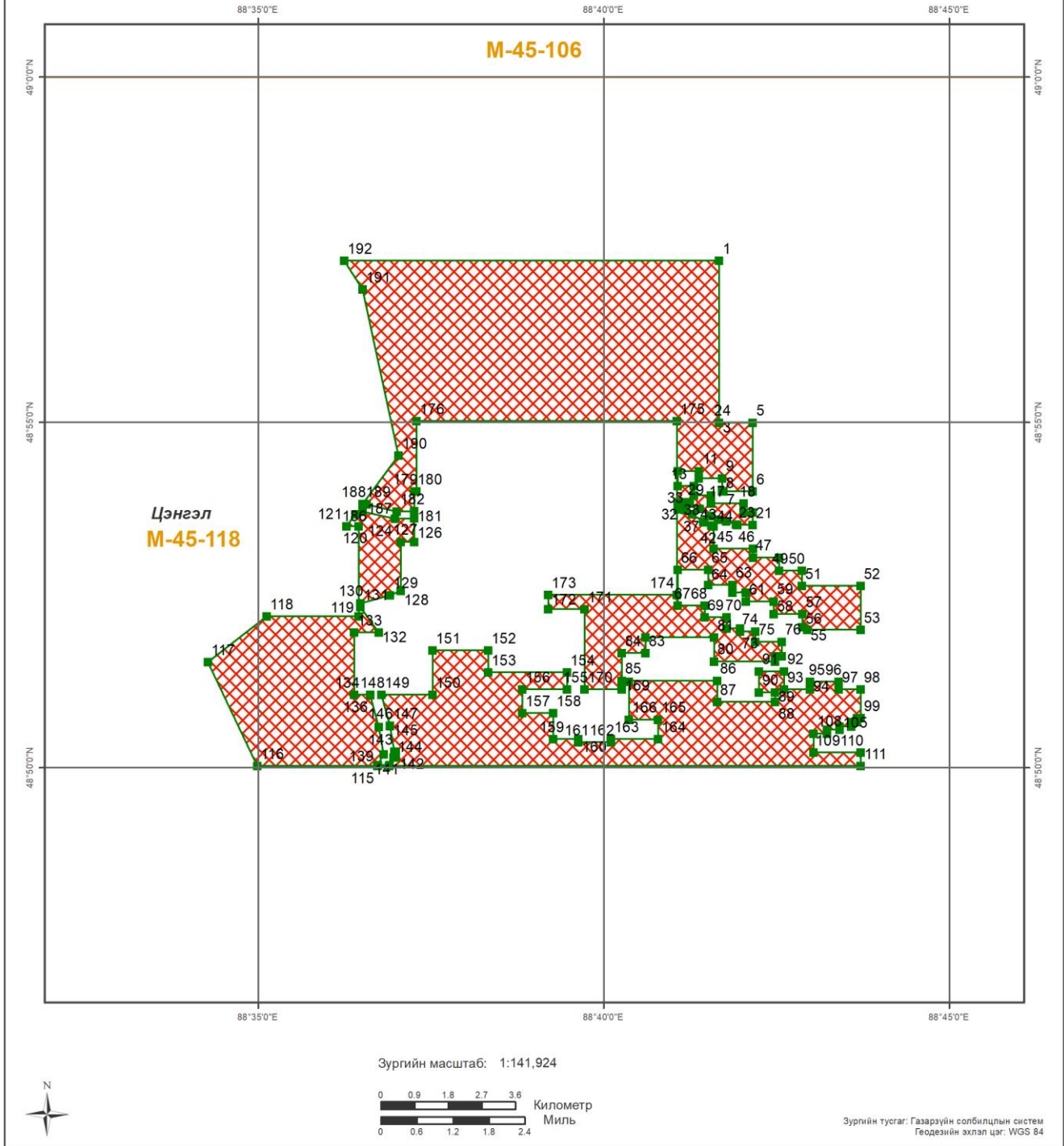




УУЛ УУРХАЙН КАДАСТРЫН ЗУРАГ Шинэ СШ-ын талбай



- БАЙРШИЛ ЗҮЙ**
- Аймаг
 - Сум
 - Нийслэл
 - Аймгийн төв
 - Сумын төв
 - Наг замтай төмөр зам
 - Хоёр замтай
 - Планшет [1:100 000]
 - Ширгэдэггүй нуур
 - Ширгэдэг нуур

- ӨРГӨДЛИЙН ТАЛБАЙ**
- Шинэ СШ-ын талбай





Компаний нэр:

Захирал:

Гарын үсэг:

Талбайн нэр:

Планшет #: М-45-118

Байршил:	Д/д	Хот, аймаг	Сум, дүүрэг
	1	Баян-Өлгий: 6648.23 Га	Цэнгэл: 6648.23 Га

Солбицлууд:

Д/д	Уртраг			Өргөрөг		
	град	мин	сек	град	мин	Сек
1	88	41	40	48	57	20.82
2	88	41	40	48	55	0
3	88	41	40	48	55	0
4	88	41	40	48	55	0
5	88	42	9.11	48	55	0
6	88	42	9.11	48	54	0.17
7	88	41	43.6	48	54	0.17
8	88	41	42.65	48	54	0.29
9	88	41	42.65	48	54	11.74
10	88	41	22.34	48	54	11.74
11	88	41	22.34	48	54	17.9
12	88	41	4.13	48	54	17.9
13	88	41	4.13	48	54	4.8
14	88	41	18.23	48	54	4.8
15	88	41	18.23	48	53	56.83
16	88	41	32.88	48	53	56.83
17	88	41	32.88	48	53	49.64
18	88	42	1.15	48	53	49.64
19	88	42	1.15	48	53	42.18
20	88	42	9.11	48	53	42.18
21	88	42	9.11	48	53	31.13
22	88	41	55.67	48	53	31.13
23	88	41	54.49	48	53	31.38
24	88	41	46.27	48	53	34.12
25	88	41	38.9	48	53	35.83
26	88	41	32.91	48	53	38.74
27	88	41	22.97	48	53	45.08
28	88	41	14.75	48	53	49.88
29	88	41	9.78	48	53	51.08
30	88	41	3.88	48	53	51.08
31	88	41	3.88	48	53	44.71
32	88	41	8.07	48	53	44.71
33	88	41	9.71	48	53	44.32
34	88	41	16.41	48	53	40.41
35	88	41	26.19	48	53	34.17
36	88	41	26.51	48	53	33.98
37	88	41	26.84	48	53	33.79
38	88	41	27.18	48	53	33.62
39	88	41	33.18	48	53	30.71
40	88	41	33.65	48	53	30.49
41	88	41	34.13	48	53	30.3
42	88	41	34.64	48	53	30.12
43	88	41	35.16	48	53	29.96
44	88	41	35.17	48	53	29.96
45	88	41	35.17	48	53	10.55
46	88	42	9.59	48	53	10.55
47	88	42	9.59	48	53	2.84
48	88	42	32.2	48	53	2.84
49	88	42	32.2	48	52	51.28
50	88	42	51.84	48	52	51.28
51	88	42	51.84	48	52	38.02
52	88	43	43.03	48	52	38.02
53	88	43	43.03	48	51	59.99
54	88	42	56.68	48	51	59.99
55	88	42	56.6	48	52	0.03
56	88	42	52.23	48	52	2.38

Зөвшөөрөв:	Кадастрын хэлтсийн дарга Д.Батмагнай
Хянасан:	Зурагзүйн шүүлт хариуцсан мэргэжилтэн Д.Мягмарсүрэн



57	88	42	52.23	48	52	13.69
58	88	42	27.22	48	52	13.69
59	88	42	27.22	48	52	24.66
60	88	42	3.23	48	52	24.66
61	88	42	3.23	48	52	32.2
62	88	41	51.58	48	52	32.2
63	88	41	51.58	48	52	39.05
64	88	41	30.68	48	52	39.05
65	88	41	30.68	48	52	52.07
66	88	41	4.13	48	52	52.07
67	88	41	4.13	48	52	20.89
68	88	41	27.25	48	52	20.89
69	88	41	27.25	48	52	10.95
70	88	41	46.44	48	52	10.95
71	88	41	46.44	48	52	1.02
72	88	41	58.09	48	52	1.02
73	88	41	58.09	48	51	58.62
74	88	42	11.45	48	51	58.62
75	88	42	11.45	48	51	49.71
76	88	42	34.41	48	51	49.71
77	88	42	34.41	48	51	37.14
78	88	42	28.48	48	51	37.14
79	88	42	28.48	48	51	32.51
80	88	41	35.67	48	51	32.51
81	88	41	35.67	48	51	53.46
82	88	40	36.07	48	51	53.46
83	88	40	36.07	48	51	39.75
84	88	40	15.49	48	51	39.75
85	88	40	15.49	48	51	15.77
86	88	41	38.17	48	51	15.77
87	88	41	38.17	48	50	57.44
88	88	42	28.48	48	50	57.44
89	88	42	28.48	48	51	5.73
90	88	42	14.44	48	51	5.73
91	88	42	14.44	48	51	23.93
92	88	42	36.5	48	51	23.93
93	88	42	36.5	48	51	8.23
94	88	42	58.99	48	51	8.23
95	88	42	58.99	48	51	14.94
96	88	43	23.83	48	51	14.94
97	88	43	23.83	48	51	8.23
98	88	43	43.03	48	51	8.23
99	88	43	43.03	48	50	43.42
100	88	43	39.87	48	50	43.42
101	88	43	39.87	48	50	39.78
102	88	43	34.73	48	50	39.78
103	88	43	34.73	48	50	36.14
104	88	43	24.67	48	50	36.14
105	88	43	24.67	48	50	33.15
106	88	43	13.75	48	50	33.15
107	88	43	13.75	48	50	29.93
108	88	43	2.18	48	50	29.93
109	88	43	2.18	48	50	13.23
110	88	43	43.06	48	50	13.23
111	88	43	43.06	48	50	1.66
112	88	36	53.38	48	50	1.67
113	88	36	53.41	48	50	1.73
114	88	36	43.16	48	50	1.73
115	88	36	43.13	48	50	1.67
116	88	34	59.15	48	50	1.67
117	88	34	16.36	48	51	31.85
118	88	35	7.27	48	52	11.7
119	88	36	26.8	48	52	11.7
120	88	36	26.8	48	53	30.08
121	88	36	16.27	48	53	30.08
122	88	36	24.09	48	53	40.61
123	88	36	30.58	48	53	42.94
124	88	36	58.42	48	53	36.52
125	88	37	15.28	48	53	36.78
126	88	37	15.28	48	53	16.5
127	88	37	3.62	48	53	16.5
128	88	37	3.62	48	52	34.03
129	88	36	54.14	48	52	30.13

Зөвшөөрөв:	Кадастрын хэлтсийн дарга Д.Батмагнай
Хянасан:	Зурагзүйн шүүлт хариуцсан мэргэжилтэн Д.Мягмарсүрэн



130	88	36	28.34	48	52	23.18
131	88	36	28.34	48	52	19.81
132	88	36	44.45	48	51	57.57
133	88	36	23.18	48	51	57.57
134	88	36	23.18	48	51	3.6
135	88	36	37.06	48	51	3.6
136	88	36	37.01	48	51	3.4
137	88	36	44.5	48	50	35.56
138	88	36	48.78	48	50	12
139	88	36	43.58	48	50	2.5
140	88	36	53.83	48	50	2.5
141	88	36	57.49	48	50	9.18
142	88	36	59.43	48	50	9.18
143	88	36	59.43	48	50	14.07
144	88	36	58.12	48	50	14.07
145	88	36	54.08	48	50	36.32
146	88	36	54.03	48	50	36.54
147	88	36	54	48	50	36.67
148	88	36	46.79	48	51	3.45
149	88	36	46.82	48	51	3.6
150	88	37	31.28	48	51	3.6
151	88	37	31.28	48	51	42.07
152	88	38	19.33	48	51	42.07
153	88	38	19.33	48	51	23.13
154	88	39	27.96	48	51	23.13
155	88	39	27.96	48	51	8.23
156	88	38	49.14	48	51	8.23
157	88	38	49.14	48	50	47.5
158	88	39	15.98	48	50	47.5
159	88	39	15.98	48	50	25.06
160	88	39	37.82	48	50	25.06
161	88	39	37.82	48	50	22.23
162	88	40	6.09	48	50	22.23
163	88	40	6.09	48	50	25.06
164	88	40	46.84	48	50	25.06
165	88	40	46.84	48	50	41.93
166	88	40	21.51	48	50	41.93
167	88	40	21.51	48	51	15.08
168	88	40	15.49	48	51	15.08
169	88	40	15.49	48	51	8.23
170	88	39	43.11	48	51	8.23
171	88	39	43.11	48	52	17.87
172	88	39	11.69	48	52	17.87
173	88	39	11.69	48	52	30.43
174	88	41	3.4	48	52	30.43
175	88	41	3.4	48	55	1.35
176	88	37	17.18	48	55	1.35
177	88	37	17.18	48	54	0.31
178	88	37	15.28	48	54	0.31
179	88	37	15.28	48	54	0.31
180	88	37	15.28	48	54	0.31
181	88	37	15.28	48	53	43.15
182	88	36	59.95	48	53	42.91
183	88	36	33.77	48	53	48.95
184	88	36	33.22	48	53	49.06
185	88	36	32.66	48	53	49.15
186	88	36	32.1	48	53	49.22
187	88	36	31.53	48	53	49.27
188	88	36	30.95	48	53	49.3
189	88	36	30.54	48	53	49.3
190	88	37	1.77	48	54	31.38
191	88	36	30.53	48	56	55.85
192	88	36	14.33	48	57	20.82

Зөвшөөрөв:	Кадастрын хэлтсийн дарга Д.Батмагнай
Хянасан:	Зурагзүйн шүүлт хариуцсан мэргэжилтэн Д.Мягмарсүрэн

СОНГОН ШАЛГАРУУЛАЛТЫН ТАЛБАЙ

Нэр: Цагаан нуур

Код:

Планшет: М-45-118

Судалгааны ажлын жагсаалт

№	Тайлан дугаар	Тайлангийн нэр	Зохиогч	Он
1	3793	Цагаан голын районд хийсэн ерөнхий ба нарийвчилсан эрлийн тайлан	С.Съезд, И.Г.Шувалов	1985
2	3978	Баян-Өлгий аймгийн нутагт хийсэн 1:200000-ны масштабын геологийн зураглалын ажлын үр дүнгийн тайлан /М-45-XXIII, XVIII, XXIX/	Ө.Даваа Д.Гарваа Б.Алтангэрэл Ц.Энхбаяр Д.Ганбат	1986
3	4099	Гянтболдын Ховд гол орд ба Улаан-Уулын хүдрийн талбайд хийсэн нарийвчилсан эрэл ба эрэл-үнэлгээний тайлан	С.Съезд, И.Г.Шувалов	1987
4	4306	Баян-Өлгий аймгийн нутагт хийсэн 1:50000-ны масштабын агаарын геофизикийн комплекс зураглалын тайлан	Э.С.Кигман, А.А.Пряхин	1989
5	4311	Гянтболдын Ховд гол ордын эрэл-үнэлгээний ажлын үр дүнгийн тайлан	Г.Б.Иванов, П.Г.Приимак, Н.В.Приходько	1989
6	4358	Ховд голын ба Хархираагийн талбайд хийсэн 1:50000-ны масштабын агаарын геофизикийн комплекс зураглалын ажлын үр дүнгийн тайлан	А.А.Будунов, Г.Г.Семенов	1990
7	4521	Баян-Өлгий аймгийн Цэнгэл сумын нутаг Ховд голын районд хийсэн 1:50000-ны масштабтай бүлэгчилсэн геологийн зураглалын ажлын үр дүнгийн тайлан. Байршил: М-45-117-Б,Г, 118-А,Б,В,Г, 119-А,Б,В,Г, 130-А,Б,Г, 131-А,Б,В,Г	А.А.Стороженко	1991
8	5090	Баруун Монголын 1:500000-ны масштабын гидрогеологийн зураг, тайлбар бичиг	Н. Жадамбаа	1998
9	5306	Монгол-Алтайн талбайн үнэт, өнгөт, ховор, төмөрлөгийн 1:200000-ны масштабын прогноз-металлогений зураг зохиох сэдэвчилсэн судалгааны ажлын үр дүнгийн тайлан	С.Дандар Ш.Энхбаатар	2000
10	5863	УГЗ-200 Баруун монгол төслийн 2005-2007 онд Баян-Өлгий, Увс, Ховд аймгуудын нутагт зохиосон 1:200000-ны масштабын улсын геологийн иж бүрдэл зураг. / М-45-XXIII, XXIV, XXVIII, XXIX, XXXV, XXXVI L-45-VI, М-46-XIII, XIV, VIII, XXV, XXVI, XXXI/	Д. Товуудорж Т. Сумьяа А. Саруул Х.Санчигдорж Ч. Болдбаатар Т. Батдорж Б. Батзориг Н. Батдорж Т. Мөнхсоёл	2008

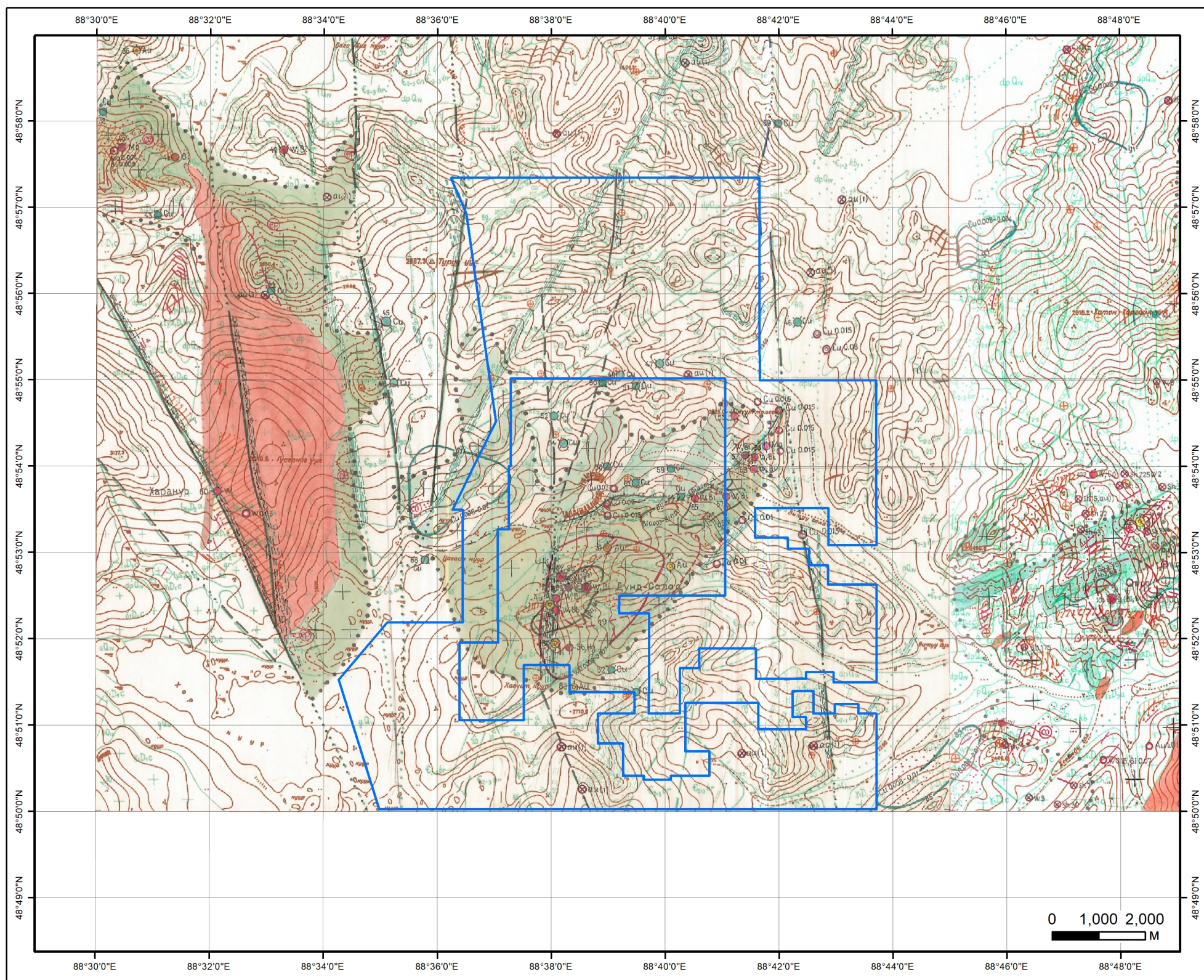
			Д. Соёлдорж Ц. Энхжаргалан Ц. Энхтуул Г. Солонго Ц. Мөнхнасан	
--	--	--	---	--










СОНГОН ШАЛГАРУУЛАЛТЫН ТАЛБАЙ

Нэр:Цагаан нуур

Код:



ТАНИХ ТЭМДЭГ

-  Талбай
-  Зэс /Эрдэсжсэн цэг/
-  Вольфрам /Эрдэсжсэн цэг/
-  Вольфрам /Эрдэсжсэн цэг/
-  Молибден /Эрдэсжсэн цэг/
-  Алт /Цэгэн гажил/
-  Вольфрам /Цэгэн гажил/

Геологийн судалгаа:

Тайлан: 4099, 4311, 3793, 3978, 5306, 5863, 5090,
4306, 4358

Баян-Өлгий аймаг, Цэнгэл сум	
Цагаан нуур //	
Талбайн хэмжээ:	7816.39 га
Планшет:	М-45-118
Масштаб:	1:100000
Ашигласан материал: Баян-Өлгий аймгийн Цэнгэл сумын нутаг Ховд голын районд хийсэн 1:50000-ны масштабтай бүлэгчилсэн геологийн зураглалын ажлын үр дүнгийн тайлан. №4521	



Зөвшөөрөв:	Кадастрын хэлтсийн дарга Д.Батмагнай
Хянасан:	Зурагзүйн шүүлт хариуцсан мэргэжилтэн Д.Мягмарсүрэн