

БАЙРШИЛ ЗҮЙ

- | | | | |
|--|-------------|--|----------------------|
| | Аймаг | | Наг замтай төмөр зам |
| | Сум | | Хоёр замтай |
| | Нийслэл | | Планшет [1:100 000] |
| | Аймгийн төв | | Ширгэдэггүй нуур |
| | Сумын төв | | Ширгэдэг нуур |

ӨРГӨДЛИЙН ТАЛБАЙ

- Шинэ СШ-ын талбай





Компаний нэр:

Захирал:

Гарын үсэг:

Талбайн нэр:

Планшет #: М-45-108, М-45-120

Байршил:	Д/д	Хот, аймаг	Сум, дүүрэг
	1	Баян-Өлгий: 7584.09 Га	Сагсай: 7427.61 Га
	2		Улаанхус: 156.48 Га

Солбицлууд:	Д/д	Уртраг			Өргөрөг		
		град	мин	сек	град	мин	Сек
	1	89	40	23.89	49	0	1.71
	2	89	40	23.89	48	56	46.7
	3	89	40	41.25	48	56	46.7
	4	89	40	41.25	48	55	58.61
	5	89	40	38.39	48	55	54.38
	6	89	39	49	48	55	54.38
	7	89	39	49	48	56	3.94
	8	89	39	5.31	48	56	3.94
	9	89	39	5.31	48	55	58.8
	10	89	37	54.22	48	55	58.8
	11	89	37	54.22	48	55	42.24
	12	89	37	54	48	55	42.09
	13	89	37	53.93	48	55	42.04
	14	89	37	53.87	48	55	41.99
	15	89	37	53.52	48	55	41.7
	16	89	36	49.81	48	55	41.7
	17	89	36	49.48	48	55	41.83
	18	89	36	49.14	48	55	41.95
	19	89	36	48.77	48	55	42.07
	20	89	36	45	48	55	43.22
	21	89	36	44.23	48	55	43.47
	22	89	36	44.23	48	56	12.97
	23	89	35	26.38	48	56	12.97
	24	89	35	26.38	48	56	32.57
	25	89	34	3.13	48	56	32.57
	26	89	34	2.95	48	56	32.65
	27	89	34	2.95	48	56	48.61
	28	89	33	32.95	48	56	48.61
	29	89	33	32.95	48	57	13.33
	30	89	33	5.54	48	57	13.33
	31	89	33	5.54	48	57	32.17
	32	89	32	4.98	48	57	32.17
	33	89	30	36.51	48	58	31.36
	34	89	30	36.51	49	0	1.68

Зөвшөөрөв:	Кадастрын хэлтсийн дарга Д.Батмагнай
Хянасан:	Зурагзүйн шүүлт хариуцсан мэргэжилтэн Д.Мягмарсүрэн



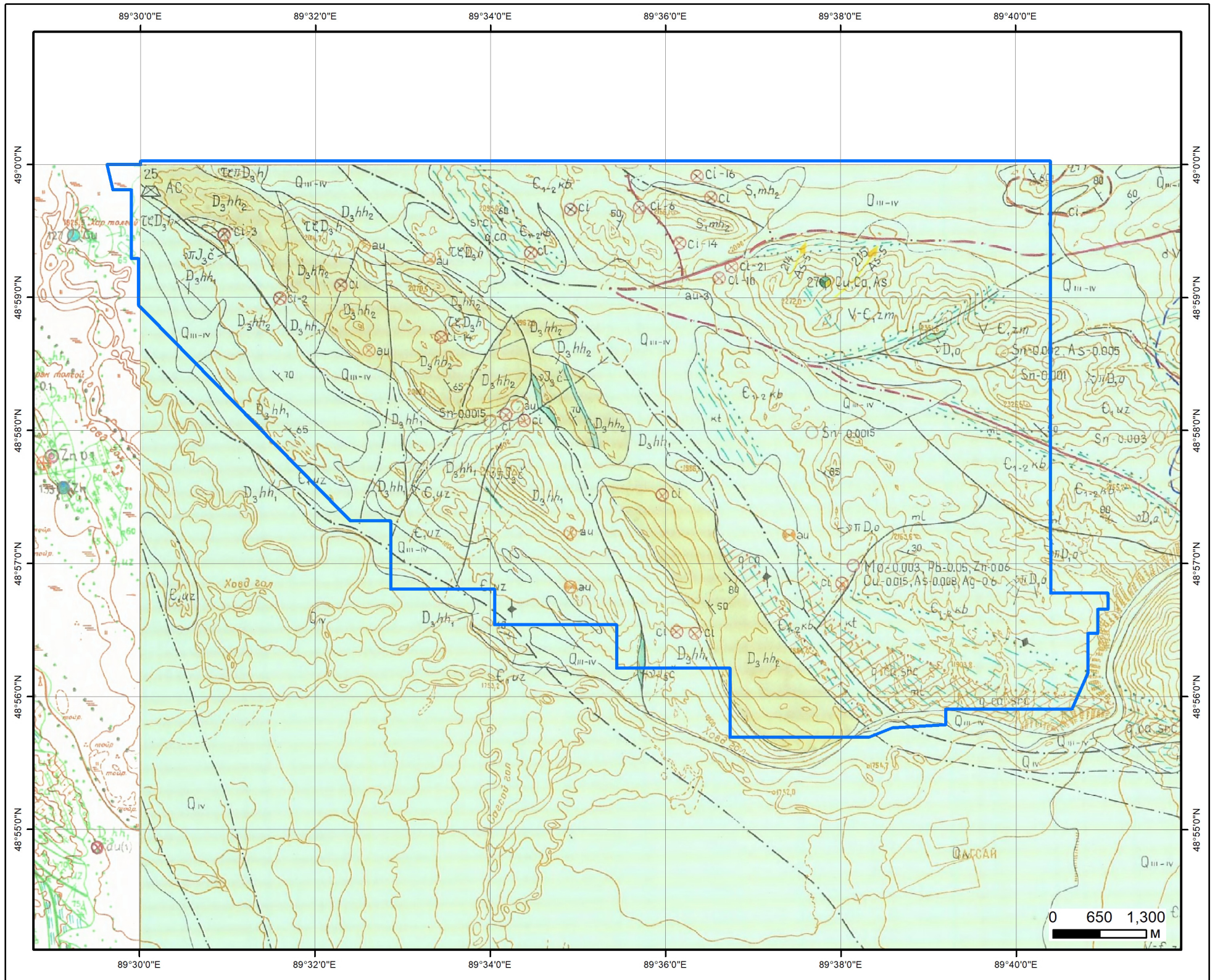
Зөвшөөрөв:	Кадастрын хэлтсийн дарга Д.Батмагнай
Хянасан:	Зурагзүйн шүүлт хариуцсан мэргэжилтэн Д.Мягмарсүрэн



СОНГОН ШАЛГАРУУЛАЛТЫН ТАЛБАЙ

Нэр:Цагаан дэл

Код:



ТАНИХ ТЭМДЭГ



Талбай



Зэс-Мишъяк-Кобальт /Эрдэсжсэн цэг/



Mo Молибден /Цэгэн гажил/



au Алт /Цэгэн гажил/



ci Киновари /Цэгэн гажил/

Геологийн судалгаа:

Тайлан: 3033, 4650, 3235, 3646, 5306, 5863, 5090, 4306, 4241, 4358

Баян-Өлгий аймаг, Сагсай, Улаанхус сум	
Цагаан дэл / /	
Талбайн хэмжээ:	8031.90 га
Планшет:	М-45-119, М-45-120
Масштаб:	1:65000
Ашигласан материал: Баян-Өлгий аймгийн Сагсай, Бугат, Алтанцогц, Толбо сумдын нутаг Сагсай гол, Өмнө гол, Хатуугийн голын сав газарт хийсэн 1:50000-ны масштабтай геологийн зураглалын ажлын үр дүнгийн тайлан. №4504 Баян-Өлгий аймгийн Цэнгэл сумын нутаг Ховд голын районд хийсэн 1:50000-ны масштабтай бүлэгчилсэн геологийн зураглалын ажлын үр дүнгийн тайлан. №4521	

СОНГОН ШАЛГАРУУЛАЛТЫН ТАЛБАЙ

Нэр: Цагаан дэл

Код:

Планшет: М-45-119,120

Судалгааны ажлын жагсаалт

№	Тайлан дугаар	Тайлангийн нэр	Зохиогч	Он
1	3033	Монгол Зөвлөлтийн хилийн дагуух 100 км-ийн бүсд 1974-1979 онуудад хийсэн геологийн судалгаа, хэтийн төлөвийн үнэлгээний ажлын үр дүнгийн тайлан. Байршил: М-45, М-46 (Ачит нуур, Кызыл тау, Цагаан гол, Алтанцөгц,)	Н.А.Шубин, В.В.Бессоненко, Ю.И.Шатилов	1980
2	3235	Баян-Өлгий аймгийн нутагт хийсэн тоосгоны шаврын эрэл, хайгуулын тайлан	Н.Дугаржав	1981
3	3646	Баян-Өлгий аймгийн нутагт хийсэн 1:200000-ны масштабын геологийн зураглалын тайлан	Г.Бөмбөрөө Ө.Даваа Д.Тилеу	1983
4	4241	Ховд гол, Сагсай ба Цагаан нуурын талбайд хийсэн 1:50000-ны масштабын агаарын геофизикийн комплекс зураглалын тайлан	Э.С.Кичман, О.В.Игнатюк, М.Т.Акишев	1988
5	4306	Баян-Өлгий аймгийн нутагт хийсэн 1:50000-ны масштабын агаарын геофизикийн комплекс зураглалын тайлан	Э.С.Кигман, А.А.Пряхин	1989
6	4358	Ховд голын ба Хархираагийн талбайд хийсэн 1:50000-ны масштабын агаарын геофизикийн комплекс зураглалын ажлын үр дүнгийн тайлан	А.А.Будунов, Г.Г.Семенов	1990
7	4504	Баян-Өлгий аймгийн Сагсай, Бугат, Алтанцөгц, Толбо сумдын нутаг Сагсай гол, Өмнө гол, Хатуугийн голын сав газарт хийсэн 1:50000-ны масштабтай геологийн зураглалын ажлын үр дүнгийн тайлан. Байршил: М-45-108-В,Г, 120-А,Б,В,Г, М-46-98-В, 109-А,Б,В,Г, 110-А, 121-А,Б,Г	В.Т.Бобровский	1991
8	4521	Баян-Өлгий аймгийн Цэнгэл сумын нутаг Ховд голын районд хийсэн 1:50000-ны масштабтай бүлэгчилсэн геологийн зураглалын ажлын үр дүнгийн тайлан. Байршил: М-45-117-Б,Г, 118-А,Б,В,Г, 119-А,Б,В,Г, 130-А,Б,Г, 131-А,Б,В,Г	А.А.Стороженко	1991
9	4560	Хэнтий аймгийн нутагт 1991 онд хийсэн гидрогеологи-геофизикийн судалгааны тайлан	Г.Эрдэнэ-Очир	1992
10	5090	Баруун Монголын 1:500000-ны масштабын гидрогеологийн зураг, тайлбар бичиг	Н. Жадамбаа	1998
11	5306	Монгол-Алтайн талбайн үнэт, өнгөт, ховор, төмөрлөгийн 1:200000-ны масштабын прогноз-	С.Дандар Ш.Энхбаатар	2000

		металлогений зураг зохиох сэдэвчилсэн судалгааны ажлын үр дүнгийн тайлан		
12	5863	УГЗ-200 Баруун монгол төслийн 2005-2007 онд Баян-Өлгий, Увс, Ховд аймгуудын нутагт зохиосон 1:200000-ны масштабын улсын геологийн иж бүрдэл зураг. / М-45-XXIII, XXIV, XXVIII, XXIX, XXXV, XXXVI L-45-VI, М-46-ХIII, ХIV, VIII, XXV, XXVI, XXXI/	Д. Товуудорж Т. Сумьяа А. Саруул Х.Санчигдорж Ч. Болдбаатар Т. Батдорж Б. Батзориг Н. Батдорж Т. Мөнхсоёл Д. Соёлдорж Ц. Энхжаргалан Ц. Энхтуул Г. Солонго Ц. Мөнхнасан	2008