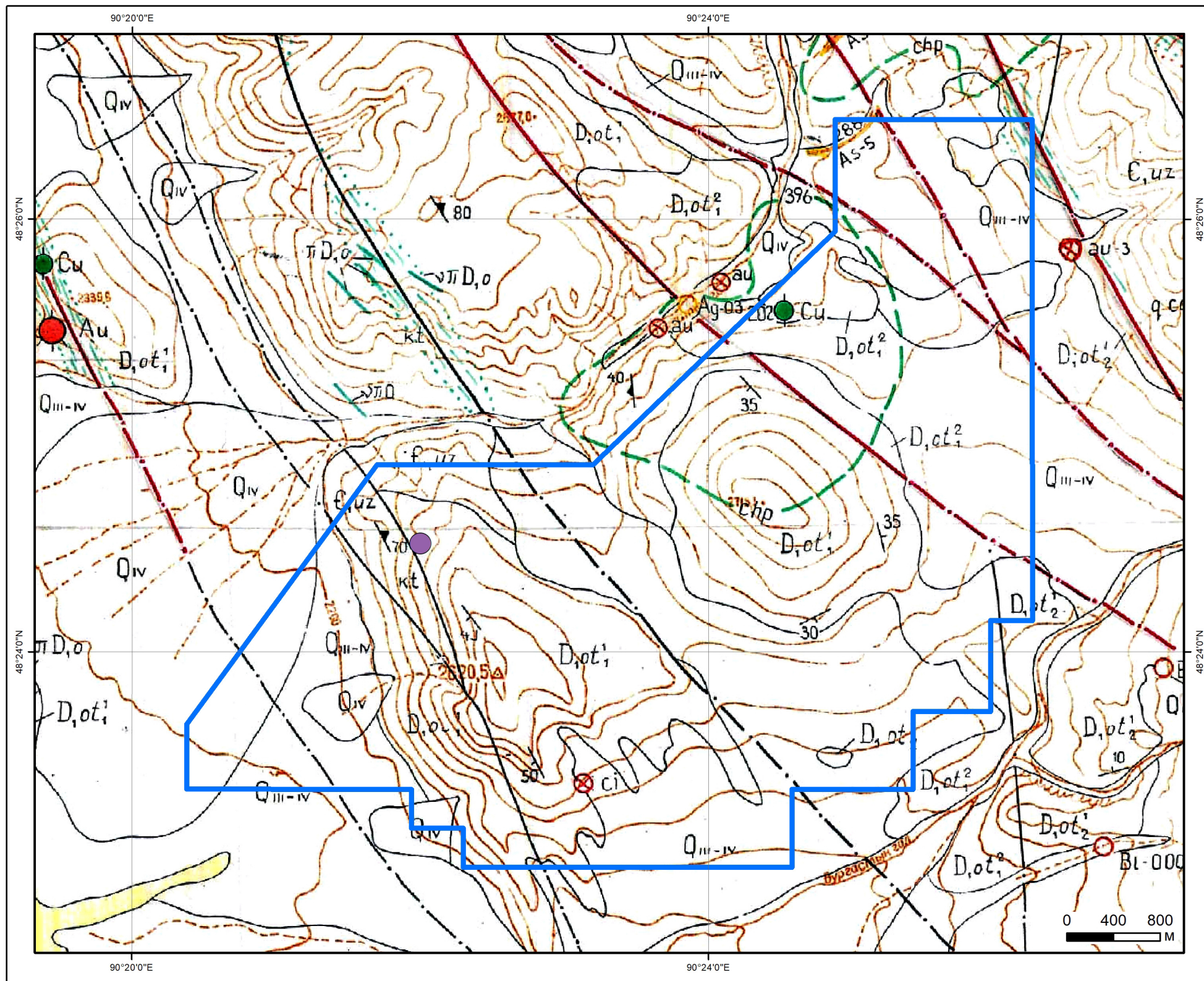




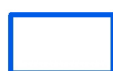
СОНГОН ШАЛГАРУУЛАЛТЫН ТАЛБАЙ

Нэр: Улаан уул

Код:



ТАНИХ ТЭМДЭГ



Талбай



Зэс /Эрдэсжсэн цэг/



киовари /Шлихийн цэгэн гажиг/

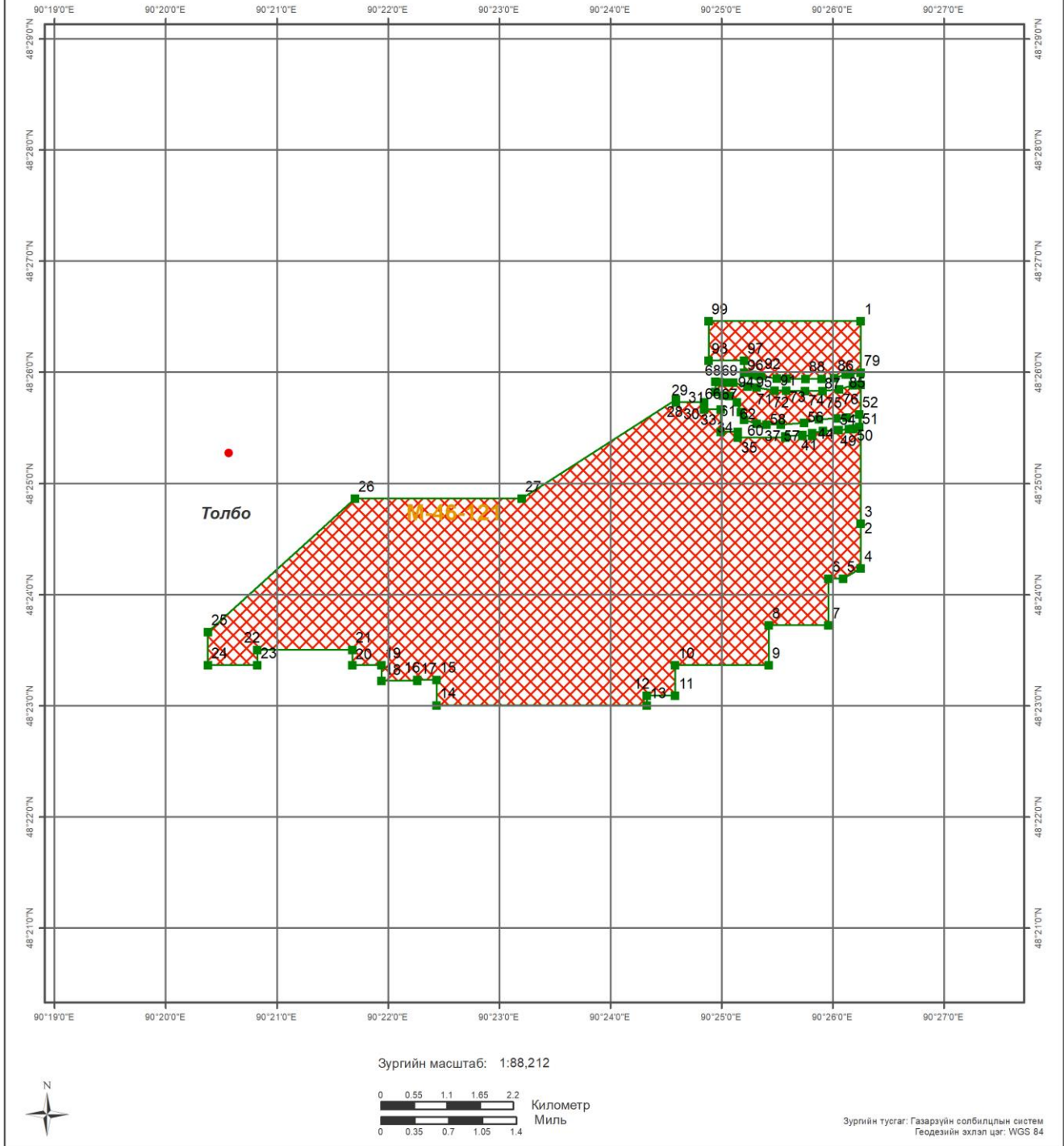
Геологийн судалгаа:

Тайлан: 3788, 5306, 5863, 5090, 4358

Баян-Өлгий аймаг, Толбо сум	
Улаан уул / /	
Талбайн хэмжээ:	2647.10 га
Планшет:	М-46-121
Масштаб:	1:40000
Ашигласан материал:	
Баян-Өлгий аймгийн Сагсай, Бугат, Алтанцөгц, Толбо сумдын нутаг Сагсай гол, Өмнө гол, Хатуугийн голын сав газарт хийсэн 1:50000-ны масштабтай геологийн зураглалын ажлын үр дүнгийн тайлан. №4504	



УУЛ УУРХАЙН КАДАСТРЫН ЗУРАГ Шинэ СШ-ын талбай



БАЙРШИЛ ЗҮЙ

- Аймаг
- Сум
- Нийслэл
- Аймгийн төв
- Сумын төв
- Наг замтай төмөр зам
- Хоёр замтай
- Планшет [1:100 000]
- Ширгэдэггүй нуур
- Ширгэдэг нуур

ӨРГӨДЛИЙН ТАЛБАЙ

- Шинэ СШ-ын талбай





Компаний нэр:

Захирал:

Гарын үсэг:

Талбайн нэр:

Планшет #: М-46-121

Байршил:	Д/д	Хот, аймаг	Сум, дүүрэг
	1	Баян-Өлгий: 2506.57 Га	Толбо: 2506.57 Га

Солбицлууд:

Д/д	Уртраг			Өргөрөг		
	град	мин	сек	град	мин	Сек
1	90	26	14.99	48	26	27.66
2	90	26	14.99	48	24	38.37
3	90	26	14.99	48	24	38.37
4	90	26	14.99	48	24	14.1
5	90	26	5.43	48	24	8.66
6	90	25	57.56	48	24	8.66
7	90	25	57.56	48	23	43.46
8	90	25	25.16	48	23	43.46
9	90	25	25.16	48	23	21.86
10	90	24	34.76	48	23	21.86
11	90	24	34.78	48	23	5.45
12	90	24	19.49	48	23	5.45
13	90	24	19.49	48	23	0.26
14	90	22	25.99	48	23	0.26
15	90	22	25.99	48	23	14.01
16	90	22	15.71	48	23	14.01
17	90	22	15.71	48	23	13.58
18	90	21	56.36	48	23	13.58
19	90	21	56.36	48	23	21.86
20	90	21	40.59	48	23	21.86
21	90	21	40.59	48	23	30.29
22	90	20	49.19	48	23	30.29
23	90	20	49.19	48	23	21.86
24	90	20	22.76	48	23	21.86
25	90	20	22.76	48	23	39.86
26	90	21	41.96	48	24	51.86
27	90	23	11.96	48	24	51.86
28	90	24	35.23	48	25	45.39
29	90	24	35.23	48	25	43.94
30	90	24	50.45	48	25	43.94
31	90	24	50.45	48	25	40.03
32	90	24	59.49	48	25	40.03
33	90	24	59.49	48	25	27.9
34	90	25	8.54	48	25	27.9
35	90	25	8.54	48	25	24.82
36	90	25	34.23	48	25	24.82
37	90	25	34.23	48	25	25.63
38	90	25	43.49	48	25	26.42
39	90	25	43.49	48	25	25.84
40	90	25	48.83	48	25	25.84
41	90	25	48.83	48	25	27.21
42	90	25	54.46	48	25	28.54
43	90	26	2.56	48	25	28.91
44	90	26	3	48	25	28.94
45	90	26	8.58	48	25	29.37
46	90	26	9.08	48	25	29.42
47	90	26	9.57	48	25	29.48
48	90	26	10.06	48	25	29.56
49	90	26	10.54	48	25	29.66
50	90	26	11.01	48	25	29.77
51	90	26	14.03	48	25	30.57
52	90	26	14.03	48	25	37.44
53	90	26	7.48	48	25	35.71
54	90	26	1.91	48	25	35.28
55	90	25	52.49	48	25	34.86
56	90	25	44.35	48	25	32.93

Зөвшөөрөв:	Кадастрын хэлтсийн дарга Д.Батмагнай
Хянасан:	Зурагзүйн шүүлт хариуцсан мэргэжилтэн Д.Мягмарсүрэн



57	90	25	31.72	48	25	31.86
58	90	25	24.01	48	25	31.86
59	90	25	18.65	48	25	32.29
60	90	25	12.01	48	25	34.64
61	90	25	10.3	48	25	38.71
62	90	25	8.16	48	25	44.06
63	90	25	4.09	48	25	47.28
64	90	25	0.66	48	25	47.71
65	90	24	56.61	48	25	49.56
66	90	24	56.61	48	25	55.01
67	90	24	58.74	48	25	54.77
68	90	25	1.73	48	25	54.56
69	90	25	6.23	48	25	54.56
70	90	25	13.94	48	25	52.42
71	90	25	18.65	48	25	51.99
72	90	25	28.5	48	25	50.27
73	90	25	34.71	48	25	50.27
74	90	25	44.99	48	25	50.06
75	90	25	54.42	48	25	50.06
76	90	26	3.2	48	25	50.92
77	90	26	10.69	48	25	53.06
78	90	26	14.86	48	25	53.48
79	90	26	14.86	48	25	59.93
80	90	26	9.27	48	25	59.37
81	90	26	8.78	48	25	59.32
82	90	26	8.3	48	25	59.24
83	90	26	7.83	48	25	59.15
84	90	26	7.36	48	25	59.05
85	90	26	6.91	48	25	58.93
86	90	26	0.56	48	25	57.12
87	90	25	53.72	48	25	56.45
88	90	25	45.14	48	25	56.45
89	90	25	35.01	48	25	56.66
90	90	25	34.71	48	25	56.66
91	90	25	29.74	48	25	56.66
92	90	25	21.08	48	25	58.17
93	90	25	20.52	48	25	58.25
94	90	25	19.95	48	25	58.32
95	90	25	16.48	48	25	58.63
96	90	25	12.03	48	25	59.87
97	90	25	12.03	48	26	6.35
98	90	24	52.76	48	26	6.35
99	90	24	52.76	48	26	27.66

Зөвшөөрөв:	Кадастрын хэлтсийн дарга Д.Батмагнай
Хянасан:	Зурагзүйн шүүлт хариуцсан мэргэжилтэн Д.Мягмарсүрэн