

СОНГОН ШАЛГАРУУЛАЛТЫН ТАЛБАЙ

Нэр: Баруун өндөр

Код:

Планшет: М-49-115

Судалгааны ажлын жагсаалт

№	Тайлан дугаар	Тайлангийн нэр	Зохиогч	Он
1	1289	Дорноговь аймагт хийсэн геофизикийн иж бүрэн судалгааны тайлан	А.И.Захаров, П.П.Степанов, В.И.Фомина	1949
2	1604	Улаанбаатар-Замын-Үүдийн төмөр замын дагуух нутагт хийсэн 1:200000-ны масштабын агаарын соронзон зураглалын тайлан	В.И.Блюменцвайг, Ю.К.Рыжов, Т.В.Рыжова	1964
3	1730	Төв Монголд хийсэн 1:200000-ны масштабын агаарын соронзон зураглалын тайлан	В.И.Блюменцвайг, А.И.Попов	1967
4	2448	Зүүн Монголын нутагт хийсэн агаарын ба автогамма спектрометрийн 1:25000-ны масштабын зураглалын тайлан /геологийн даалгавар МГСЭ-11/	Д.А.Самович, Л.Д.Чирцов, А.И.Марков	1977
5	2845	Хойт Хэрлэнгийн районд хийсэн геофизикийн комплекс судалгааны тайлан	А.Мадарашин, Т.Гути, Я.Хорвот	1978
6	3011	Хойт Хэрлэнгийн районд хийсэн геофизикийн комплекс судалгааны тайлан	Ш.Таба, А.Пап	1980
7	4039	Монголын Зүүн хилийн дагуух 100 км бүсэд 1973-1985 онуудад хийсэн геологийн эрлийн ажлын үр дүнгийн тайлан (М-49,М-50, Талбай: Хэрлэн, Онон, Баяндун, Навчит гол, Балж, Эрэн даваа, Дөч гол, Чулуун хүрээт)	Б.В.Щекин, А.И.Щекина	1985
8	4409	Онон-Балжийн сав газарт хийсэн 1:200000-ны масштабын геологийн зураглалын ажлын тайлан (М-49-XXII,XXIII, XXVII, XXVIII).	Б.Бямба Б.Алтан-Очир Х.Энхтүвшин П.Хосбаяр Ц.Дэмбэрэлдагва Л.Сэлэнгэмөрөн Б.Бат-Эрдэнэ О.Гэрэлмаа Б.Ганбат	1990
9	4465	Зүүн Хойт Монголын 1:500000-ны масштабын гидрогеологийн зураг, тайлбар бичиг (хавтгай М-47-ГБ,М-48-А,Б,В,Г,М-49-Б,В,Г,М-50-А,В)	Р.Я.Колдышева, Д.В.Ефимова, А.П.Гришина	1991
10	4515	1987-88 онд явуулсан геофизикийн сэдэвчилсэн судалгааны үр дүнгийн тайлан	Д.Одхүү Б.Цог-Очир Ц.Жамъян-Очир	1989

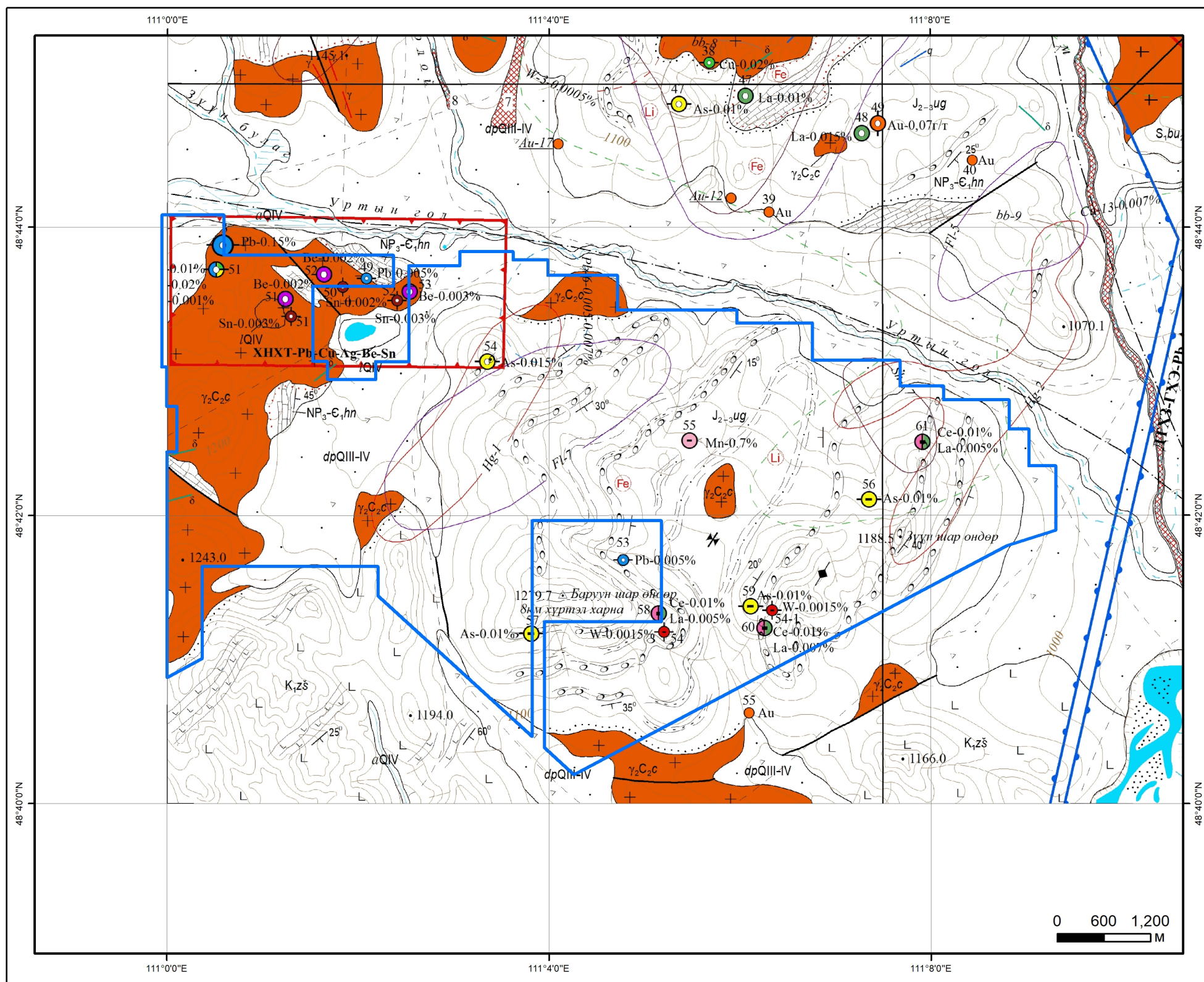
11	7285	Хэнтий аймгийн Дадал, Норовлин, Баян-Адарга, Биндэр сумдыг хамарсан Дадалын талбайд 2011-2013 онд гүйцэтгэсэн 1:50000-ны масштабын геологийн зураглал, ерөнхий эрлийн ажлын үр дүнгийн тайлан. /М-49-104-Г,В, М-49-115-А,Б,В,Г, М-49-116-А/	Н.Нямдорж Д.Дарьцоо Б.Ренчиндорж Х.Баяржаргал Л.Хэрлэн Г.Цэндсүрэн	2013
----	------	---	---	------



СОНГОН ШАЛГАРУУЛАЛТЫН ТАЛБАЙ

Нэр: Баруун өндөр

Код:



ТАНИХ ТЭМДЭГ



Талбай



Хар тугалга /Илрэл/



Берилли /Эрдэсжсэн цэг/



Манган /Эрдэсжсэн цэг/



Мышьяк /Эрдэсжсэн цэг/



Цери-Лантан /Эрдэсжсэн цэг/



Хар тугалга, зэс, мышьяк /Эрдэсжсэн цэг/



Вольфрам /Цэгэн гажиг/



Цагаан тугалга /Цэгэн гажиг/

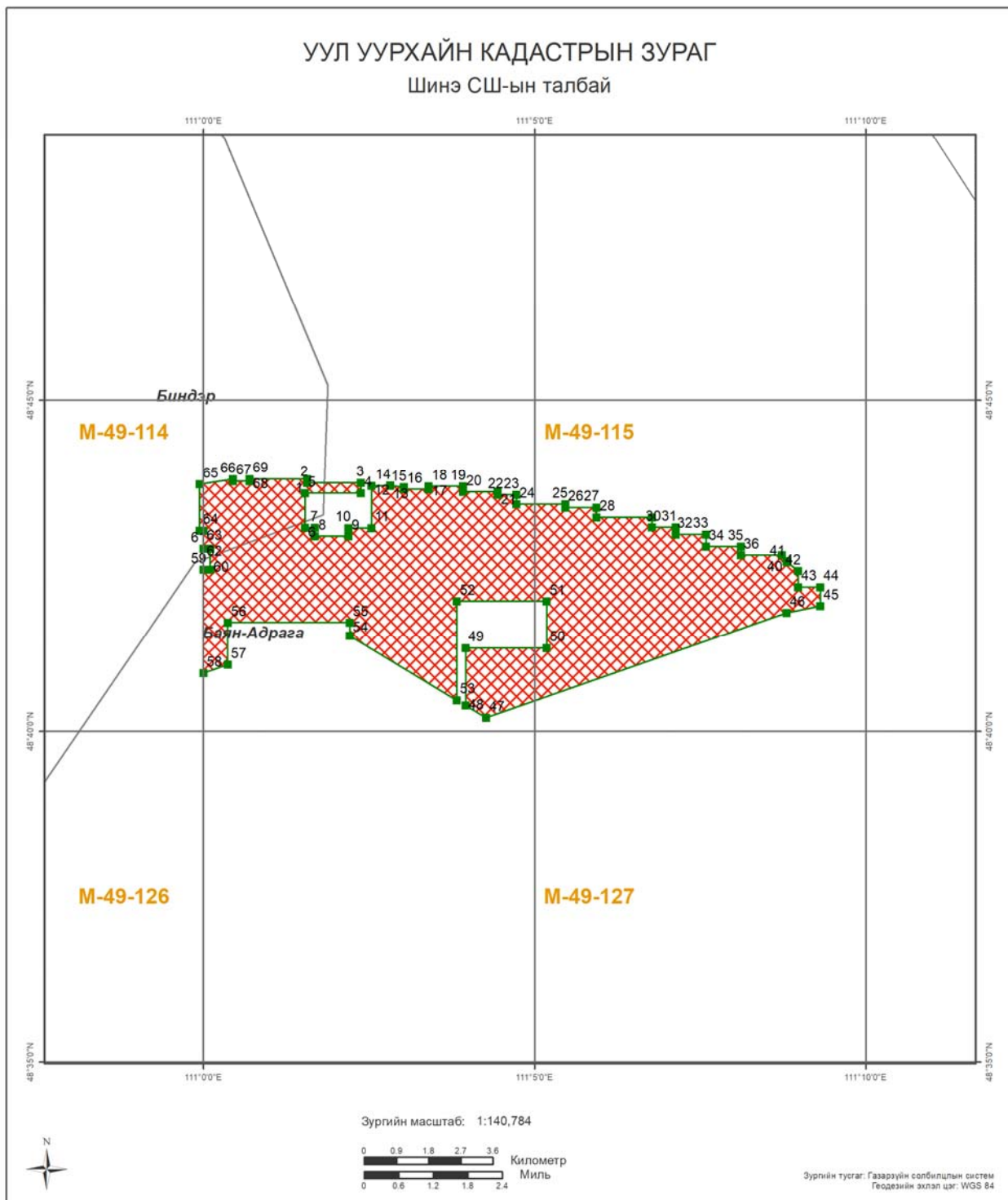


Хар тугалга /Цэгэн гажиг/

Геологийн судалгаа:

Тайлан: 4039, 4409, 4465, 1604, 1730, 4515, 1289, 2448, 2845, 3011

Хэнтий аймаг, Баян-Адрага, Биндэр сум	
Баруун өндөр //	
Талбайн хэмжээ:	4546.85 га
Планшет:	М-49-115
Масштаб:	1:60000
Ашигласан материал: Хэнтий аймгийн Дадал, Норовлин, Баян-Адрага, Биндэр сумдыг хамарсан Дадалын талбайд 2011-2013 онд гүйцэтгэсэн 1:50000-ны масштабын геологийн зураглал, ерөнхий эрлийн ажлын үр дүнгийн тайлан. №7285	



<p>БАЙРШИЛ ЗҮЙ</p> <ul style="list-style-type: none"> Аймаг Сум Нийслэл Аймгийн төв Сумын төв 	<p>ӨРГӨДЛИЙН ТАЛБАЙ</p> <ul style="list-style-type: none"> Шинэ СШ-ын талбай
<ul style="list-style-type: none"> Наг замтай төмөр зам Хоёр замтай Планшет [1:100 000] Ширгэдэггүй нуур Ширгэдэг нуур 	

Огноо: 2023.04.19 Зохиогчийн арг: Ашигт малтмал газрын тосны газар, 2016



Компаний нэр:

Захирал:

Гарын үсэг:

Талбайн нэр:

Планшет #: М-49-115, М-49-114

Байршил:	Д/д	Хот, аймаг	Сум, дүүрэг
	1	Хэнтий: 4344.83 Га	Баян-Адрага: 4012.55 Га
	2		Биндэр: 332.28 Га

Солбицлууд:

Д/д	Уртраг			Өргөрөг		
	град	мин	сек	град	мин	Сек
1	111	1	33.58	48	43	48.54
2	111	1	33.58	48	43	45.11
3	111	2	22.28	48	43	45.11
4	111	2	22.28	48	43	35.51
5	111	1	31.53	48	43	35.51
6	111	1	31.53	48	43	4.3
7	111	1	40.66	48	43	4.27
8	111	1	40.66	48	42	56.72
9	111	2	10.93	48	42	56.72
10	111	2	10.93	48	43	4.19
11	111	2	31.76	48	43	4.13
12	111	2	31.76	48	43	42.12
13	111	2	48.75	48	43	42.12
14	111	2	48.75	48	43	42.58
15	111	3	1.39	48	43	41.04
16	111	3	1.39	48	43	39.12
17	111	3	23.66	48	43	39.12
18	111	3	23.66	48	43	41.69
19	111	3	54.92	48	43	41.69
20	111	3	54.92	48	43	36.76
21	111	4	26.4	48	43	36.76
22	111	4	26.4	48	43	33.98
23	111	4	43.24	48	43	33.98
24	111	4	43.24	48	43	25.57
25	111	5	27.69	48	43	25.57
26	111	5	27.69	48	43	22.64
27	111	5	55.92	48	43	22.64
28	111	5	55.92	48	43	13.85
29	111	6	45.84	48	43	13.85
30	111	6	45.84	48	43	4.69
31	111	7	7.45	48	43	4.69
32	111	7	7.45	48	42	58.43
33	111	7	34.86	48	42	58.43
34	111	7	34.86	48	42	47.29
35	111	8	6.55	48	42	47.29
36	111	8	6.55	48	42	39.58
37	111	8	43.73	48	42	39.58
38	111	8	47.98	48	42	34.14
39	111	8	48.2	48	42	33.88
40	111	8	48.45	48	42	33.62
41	111	8	48.73	48	42	33.37
42	111	8	58.38	48	42	25.25
43	111	8	58.38	48	42	10.89
44	111	9	18.7	48	42	10.89
45	111	9	18.7	48	41	53.83
46	111	8	48.07	48	41	47.51
47	111	4	15.88	48	40	12.13
48	111	3	57.13	48	40	23.44
49	111	3	57.13	48	41	15.74
50	111	5	10.78	48	41	15.74
51	111	5	10.78	48	41	57.86
52	111	3	49.34	48	41	57.86
53	111	3	49.34	48	40	28.14
54	111	2	12.44	48	41	26.57
55	111	2	12.44	48	41	38.78

Зөвшөөрөв:	Кадастрын хэлтсийн дарга Д.Батмагнай
Хянасан:	Зурагзүйн шүүлт хариуцсан мэргэжилтэн Д.Мягмарсүрэн



56	111	0	21.97	48	41	38.78
57	111	0	21.97	48	41	0.41
58	111	0	0.01	48	40	52.6
59	110	59	59.8	48	42	26.45
60	111	0	6.08	48	42	26.45
61	111	0	6.08	48	42	45.37
62	110	59	59.76	48	42	45.37
63	110	59	59.72	48	43	1.86
64	110	59	56.55	48	43	1.86
65	110	59	56.55	48	43	43.84
66	111	0	26.55	48	43	48.43
67	111	0	26.55	48	43	46.66
68	111	0	41.72	48	43	46.66
69	111	0	41.72	48	43	48.54

Зөвшөөрөв:	Кадастрын хэлтсийн дарга Д.Батмагнай
Хянасан:	Зурагзүйн шүүлт хариуцсан мэргэжилтэн Д.Мягмарсүрэн