

СОНГОН ШАЛГАРУУЛАЛТЫН ТАЛБАЙ

Нэр: Хайчийн булаг

Код:

Планшет: М-46-88-Г

Судалгааны ажлын жагсаалт

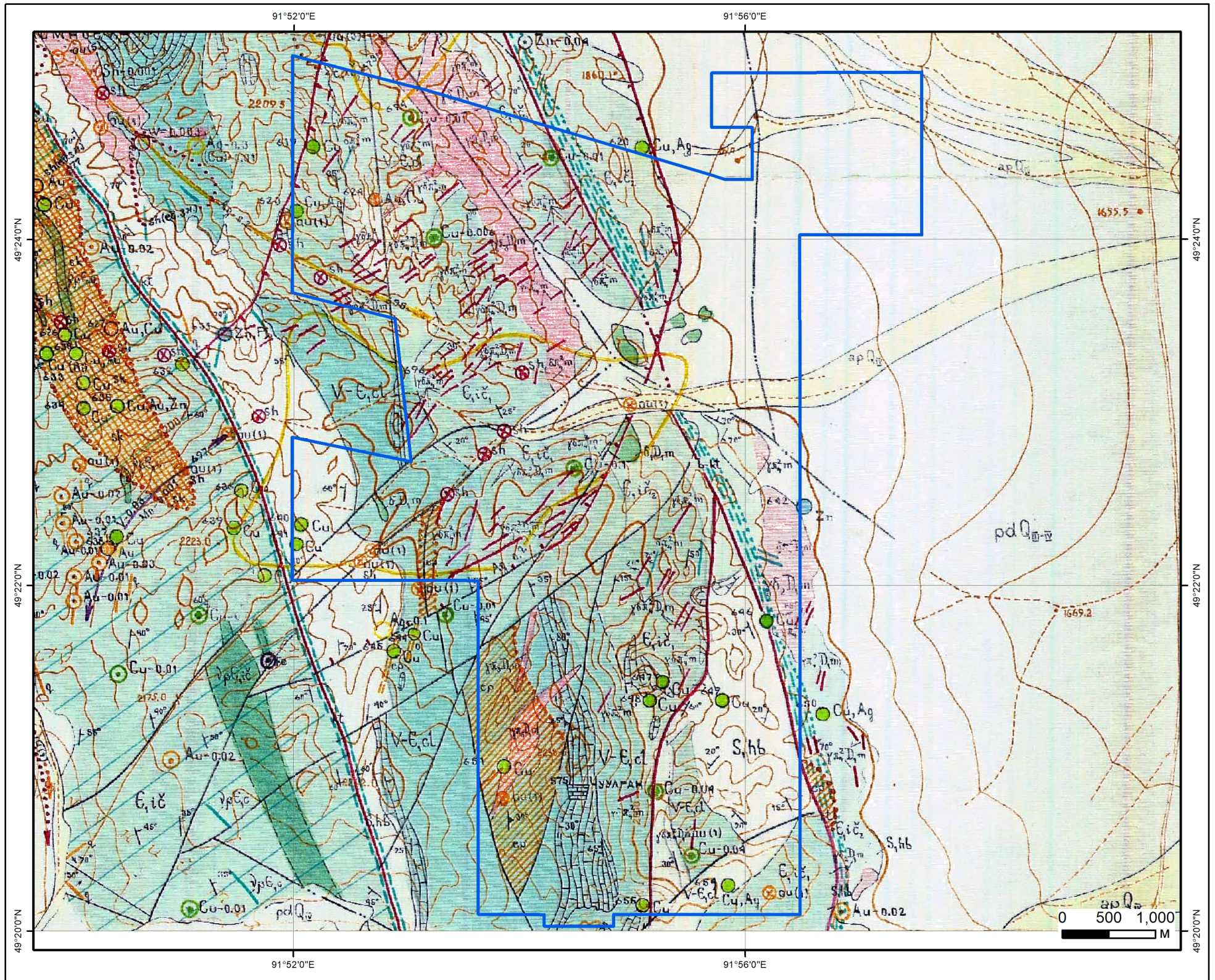
| № | Тайлан дугаар | Тайлангийн нэр | Зохиогч | Он |
|---|---------------|--|---|------|
| 1 | 2740 | Их нууруудын хотгорт хийсэн 1:200000-ны масштабын геологийн зураглал, эрлийн ажлын тайлан | У.Жамъяндорж В.С.Безпечинский И.С.Варламов | 1977 |
| 2 | 3472 | Тоосгоны шаврын Хяргас ордын нарийвчилсан хайгуул ба Улаан гом хотын районд хийсэн эрлийн тайлан | Н.Дугаржав | 1982 |
| 3 | 4289 | Увс аймгийн нутагт хийсэн 1:50000-ны масштабын агаарын геофизикийн комплекс зураглалын тайлан | О.И.Гаврилов | 1989 |
| 4 | 4358 | Ховд голын ба Хархираагийн талбайд хийсэн 1:50000-ны масштабын агаарын геофизикийн комплекс зураглалын ажлын үр дүнгийн тайлан | А.А.Будунов Г.Г.Семенов | 1990 |
| 5 | 4506 | Хархираагийн талбайд хийсэн 1:50000-ны бүлэгчилсэн геологийн зураглалын ажлын үр дүнгийн тайлан | Л.В.Чистоедов | 1991 |
| 6 | 5090 | Баруун Монголын 1:500000-ны масштабын гидрогеологийн зураг, тайлбар бичиг | Н.Жадамбаа | 1998 |
| 7 | 5306 | Монгол-Алтайн талбайн үнэт, өнгөт, ховор, төмөрлөгийн 1:200000-ны масштабын прогноз-металлогений зураг зохиох сэдэвчилсэн судалгааны ажлын үр дүнгийн тайлан | С.Дандар Ш.Энхбаатар | 2000 |
| 8 | 5863 | УГЗ-200 Баруун монгол төслийн 2005-2007 онд Баян-Өлгий, Увс, Ховд аймгуудын нутагт зохиосон 1:200000-ны масштабын улсын геологийн иж бүрдэл зураг | Д.Товуудорж Т.Сумьяа А.Саруул Х.Санчигдорж Ч.Болдбаатар Т.Батдорж Б.Батзориг Н.Батдорж Т.Мөнхсоёл Д.Соёлдорж Ц.Энхжаргалан Ц.Энхтуул Г.Солонго Ц.Мөнхнасан | 2008 |



СОНГОН ШАЛГАРУУЛАЛТЫН ТАЛБАЙ

Нэр: Хайчийн булаг

Код:



ТАНИХ ТЭМДЭГ



Талбай



Сu/Илрэл/

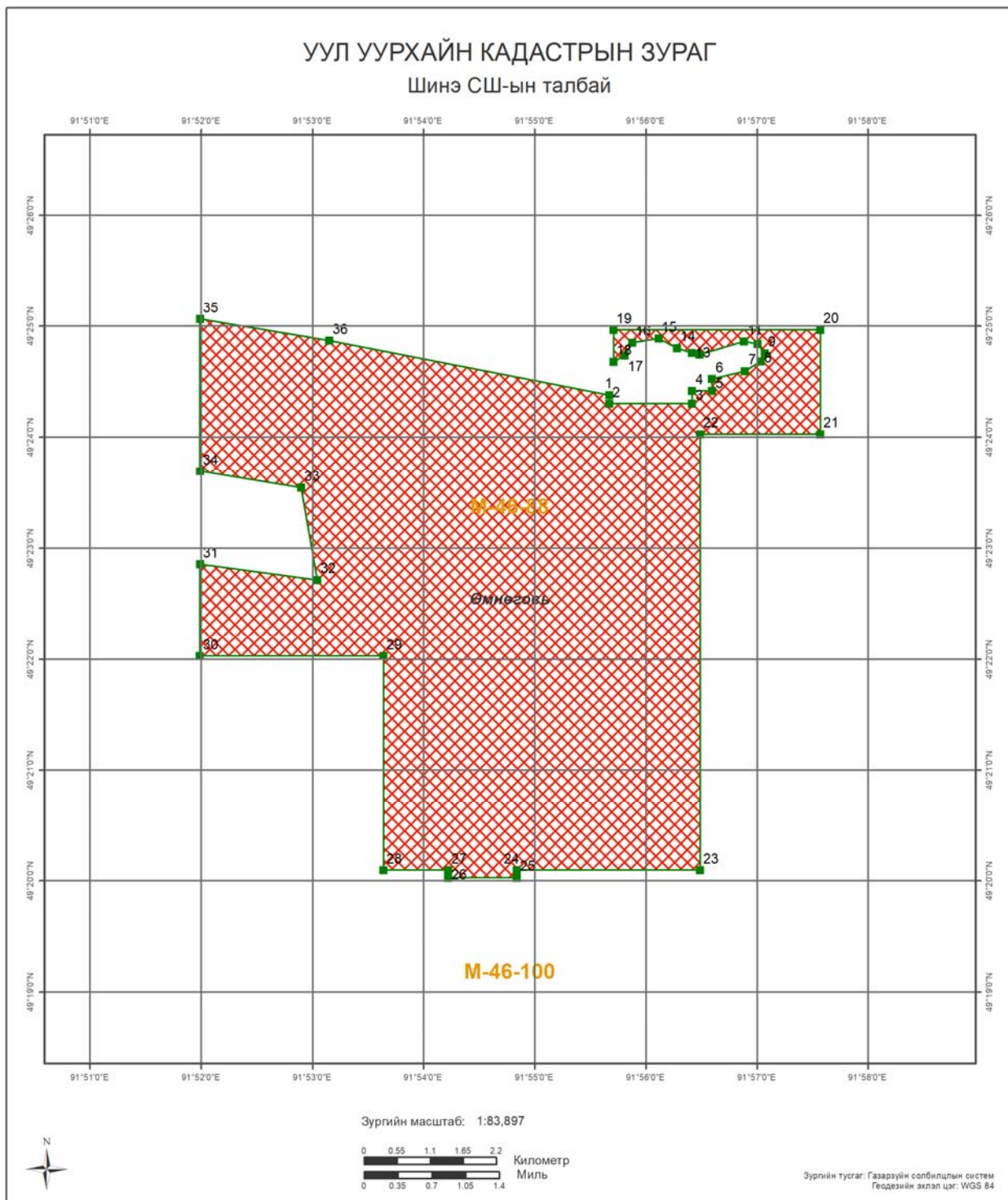


Шохойн чулуу/Илрэл/

Геологийн судалгаа:

Тайлан: 3472, 4506, 2740, 5306, 5863, 5090, 4289, 4358

| Увс аймаг, Өмнөговь сум | |
|---|------------|
| Хайчийн булаг // | |
| Талбайн хэмжээ: | 4034.02 га |
| Планшет: | М-46-88-Г |
| Масштаб: | 1:50000 |
| Ашигласан материал: Хархираагийн талбайд хийсэн 1:50000-ны бүлэгчилсэн геологийн зураглалын ажлын үр дүнгийн тайлан. №4506 | |



| | |
|--|---|
| <p>БАЙРШИЛ ЗҮЙ</p> <ul style="list-style-type: none"> Аймаг Сум Нийслэл Аймгийн төв Сумын төв Нэг замтай төмөр зам Хоёр замтай Планшет [1:100 000] Ширгэдэггүй куур Ширгэдэг куур | <p>ӨРГӨДЛИЙН ТАЛБАЙ</p> <ul style="list-style-type: none"> Шинэ СШ-ын талбай |
|--|---|

Огноо: 2023.04.19 Зохиогчийн эрх: Ашигт малтмал газрын тосны газар, 2016



Компаний нэр:

Захирал:

Гарын үсэг:

Талбайн нэр:

Планшет #: М-46-88

| Байршил: | Д/д | Хот, аймаг | Сум, дүүрэг |
|----------|-----|-----------------|----------------------|
| | 1 | Увс: 3937.62 Га | Өмнөговь: 3937.62 Га |

Солбицлууд:

| Д/д | Уртраг | | | Өргөрөг | | |
|-----|--------|-----|-------|---------|-----|-------|
| | град | мин | сек | град | мин | Сек |
| 1 | 91 | 55 | 40.09 | 49 | 24 | 22.86 |
| 2 | 91 | 55 | 40.09 | 49 | 24 | 18.14 |
| 3 | 91 | 56 | 24.8 | 49 | 24 | 18.14 |
| 4 | 91 | 56 | 24.8 | 49 | 24 | 25.08 |
| 5 | 91 | 56 | 35.6 | 49 | 24 | 25.08 |
| 6 | 91 | 56 | 35.6 | 49 | 24 | 31.54 |
| 7 | 91 | 56 | 53.38 | 49 | 24 | 35.75 |
| 8 | 91 | 57 | 1.92 | 49 | 24 | 40.95 |
| 9 | 91 | 57 | 4.06 | 49 | 24 | 45.41 |
| 10 | 91 | 57 | 0.21 | 49 | 24 | 50.33 |
| 11 | 91 | 56 | 52.94 | 49 | 24 | 51.8 |
| 12 | 91 | 56 | 28.89 | 49 | 24 | 44.59 |
| 13 | 91 | 56 | 24.89 | 49 | 24 | 45.68 |
| 14 | 91 | 56 | 16.74 | 49 | 24 | 48.15 |
| 15 | 91 | 56 | 6.75 | 49 | 24 | 53.3 |
| 16 | 91 | 55 | 52.62 | 49 | 24 | 51.16 |
| 17 | 91 | 55 | 48.38 | 49 | 24 | 44.19 |
| 18 | 91 | 55 | 42.36 | 49 | 24 | 40.78 |
| 19 | 91 | 55 | 42.36 | 49 | 24 | 57.94 |
| 20 | 91 | 57 | 34.16 | 49 | 24 | 58.09 |
| 21 | 91 | 57 | 34.16 | 49 | 24 | 1.72 |
| 22 | 91 | 56 | 29.17 | 49 | 24 | 1.72 |
| 23 | 91 | 56 | 29.15 | 49 | 20 | 5.74 |
| 24 | 91 | 54 | 50.15 | 49 | 20 | 5.74 |
| 25 | 91 | 54 | 50.15 | 49 | 20 | 1.75 |
| 26 | 91 | 54 | 13.15 | 49 | 20 | 1.75 |
| 27 | 91 | 54 | 13.15 | 49 | 20 | 5.74 |
| 28 | 91 | 53 | 38.15 | 49 | 20 | 5.74 |
| 29 | 91 | 53 | 38.15 | 49 | 22 | 1.74 |
| 30 | 91 | 51 | 59.16 | 49 | 22 | 1.74 |
| 31 | 91 | 51 | 59.19 | 49 | 22 | 51.39 |
| 32 | 91 | 53 | 2.47 | 49 | 22 | 43.01 |
| 33 | 91 | 52 | 53.85 | 49 | 23 | 32.56 |
| 34 | 91 | 51 | 59.17 | 49 | 23 | 41.6 |
| 35 | 91 | 51 | 59.18 | 49 | 25 | 3.87 |
| 36 | 91 | 53 | 8.93 | 49 | 24 | 52.25 |

| | | |
|------------|-------|--|
| Зөвшөөрөв: | | Кадастрын хэлтсийн дарга Д.Батмагнай |
| Хянасан: | | Зурагзүйн шүүлт хариуцсан мэргэжилтэн Д.Мягмарсүрэн |