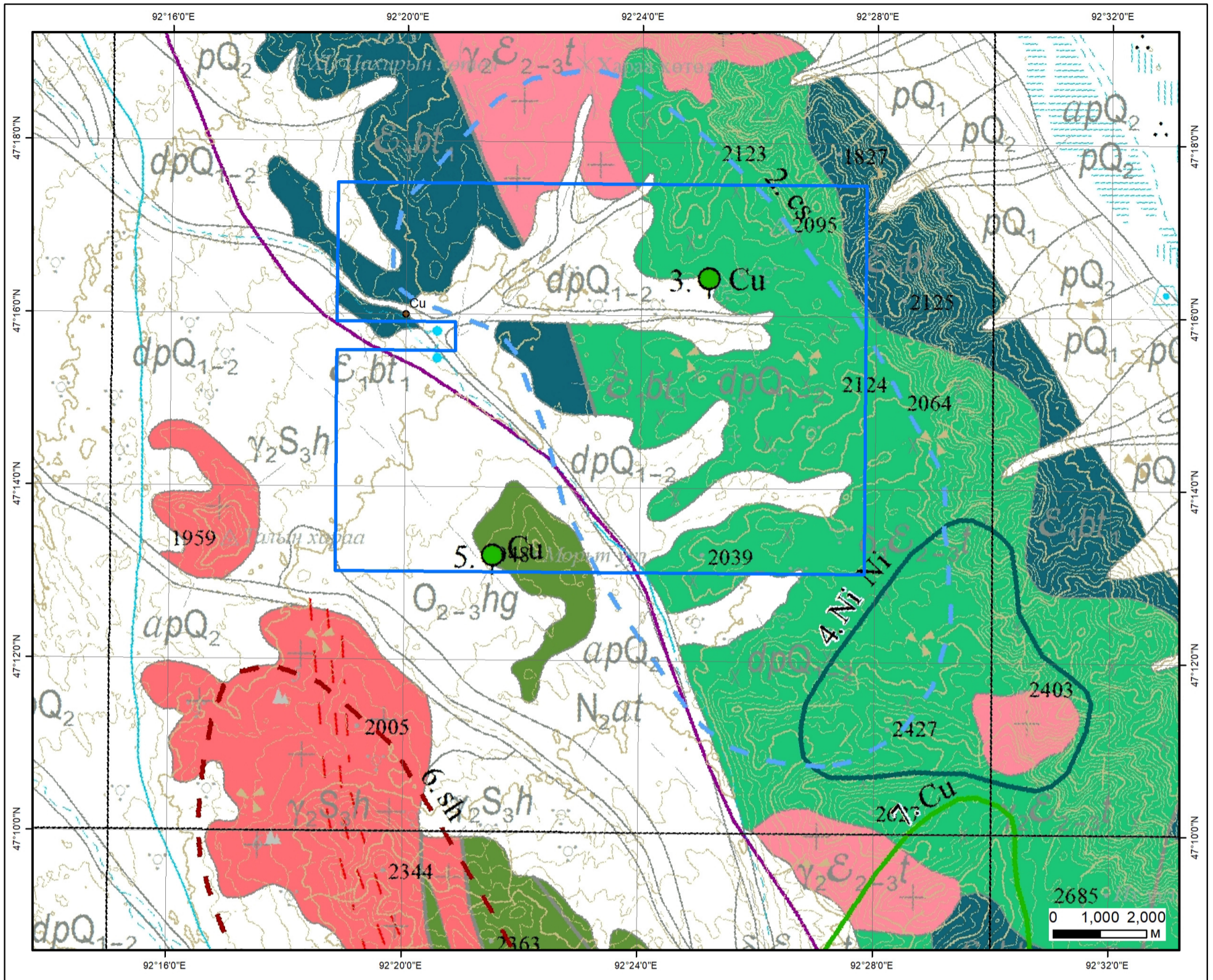




# СОНГОН ШАЛГАРУУЛАЛТЫН ТАЛБАЙ

Нэр: Морьт уул  
Код:



## ТАНИХ ТЭМДЭГ

Талбай

Зэс /Эрдэсжсэн цэг/

Геологийн судалгаа:  
Тайлан: 2456 2767 4919 4942 5090 5306

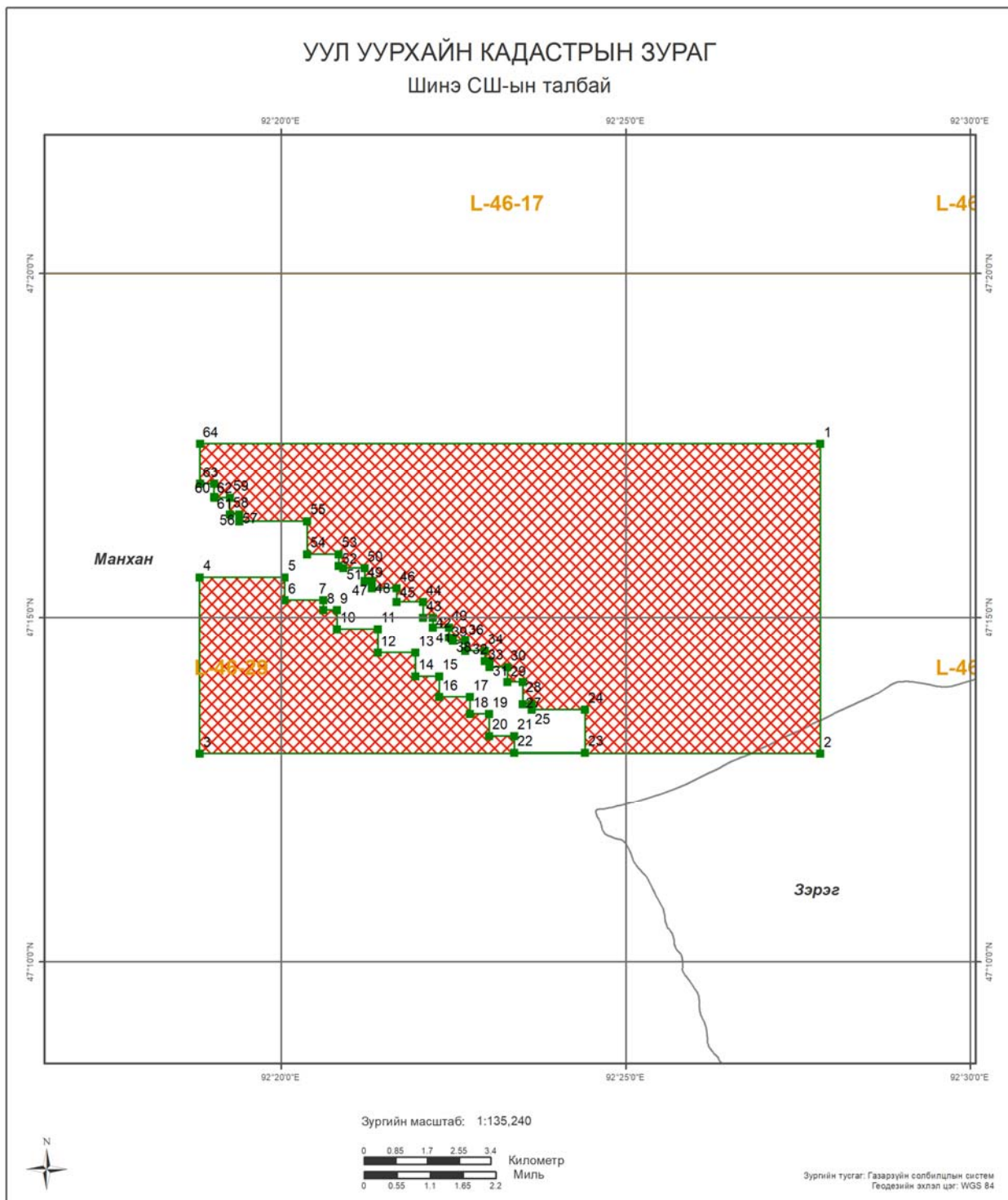
Ховд аймаг, Манхан, Зэрэг сум	
Морьт уул //	
Талбайн хэмжээ:	9303.13 га
Планшет:	L-46-29
Масштаб:	1:100000
Ашигласан материал: Улсын геологийн 1:200 000-ны масштабын иж бүрдэл зураг зохиох Баруун Монгол-IV төслийн 2010-2013 онуудад Баян-Өлгий, Ховд, Говь-Алтай аймгуудын нутаг дахь L-46-I, II, III, VII-IX, XIII-XVI, XIX-XXII, XXV-XXVII листүүдэд 2010-2013 онд гүйцэтгэсэн 1:200000-ны масштабын иж бүрдэл зургийг зохиох төслийн үр дүнгийн тайлан. №7275	

## СОНГОН ШАЛГАРУУЛАЛТЫН ТАЛБАЙ

Нэр: **Морьт уул**  
Код:  
Планшет: L-46-29

### Судалгааны ажлын жагсаалт

№	Тайлан дугаар	Тайлангийн нэр	Зохиогч	Он
1	4919	Ховд аймгийн Эрдэнэбүрэнгийн районы алтны шороон ордын эрэл, эрэл-үнэлгээний ажлын тайлан	Д.Жамбал, Б.Дашцэрэн, Б.Батдэлгэр	1996
2	4942	Ховд аймгийн Мөст, Зэрэг, Манхан, Мөнххайрхан сумдын нутагт 1992-93 онд хийсэн 1:200000-ны масштабын геологийн зураглалын ажлын үр дүнгийн тайлан (L-46-IX III-Г)	А.Баатархуяг, Л.Гансүх	1996
3	5306	Монгол-Алтайн талбайн үнэт, өнгөт, ховор, төмөрлөгийн 1:200000-ны масштабын прогноз-металлогений зураг зохиох сэдэвчилсэн судалгааны ажлын үр дүнгийн тайлан	С.Дандар Ш.Энхбаатар	2000
4	7275	Улсын геологийн 1:200 000-ны масштабын иж бүрдэл зураг зохиох Баруун Монгол-IV төслийн 2010-2013 онуудад Баян-Өлгий, Ховд, Говь-Алтай аймгуудын нутаг дахь L-46-I, II, III, VII-IX, XIII-XVI, XIX-XXII, XXV-XXVII листүүдэд 2010-2013 онд гүйцэтгэсэн 1:200000-ны масштабын иж бүрдэл зургийг зохиох төслийн үр дүнгийн тайлан	Д.Гансүх Б.Доржсүрэн Д.Болортуяа	2013
5	2767	Ховд аймгийн зүүн урьд хэсэгт гүйцэтгэсэн 1:500000-ны масштабын геологи, гидрогеологийн зураглалын тайлан	Ё.Мөнхбат, Д.Жанчив Г.Г.Моргунов	1979
6	5090	Баруун Монголын 1:500000-ны масштабын гидрогеологийн зураг, тайлбар бичиг	Н. Жадамбаа	1998
7	2456	Алтайн талбайд хийсэн агаарын геофизикийн 1:1000000-ын масштабын комплекс зураглалын тайлан /геологийн даалгавар МГСЭ-32/	Ю.С.Шмелёв, В.И.Панев, А.В.Исаков	1984



<b>БАЙРШИЛ ЗҮЙ</b>		<b>ӨРГӨДЛИЙН ТАЛБАЙ</b>		
Аймаг	Нэг замтай төмөр зам	Шинэ СШ-ын талбай		
Сум	Хоёр замтай	Планшет [1:100 000]		
Нийслэл	Ширгэдэггүй куур	Ширгэдэг куур		
Аймагийн төв				
Сумын төв				

Огноо: 2023.04.20      Зохиогчийн эрх: Ашигт малтмал газрын тосны газар, 2016



Компаний нэр: .....

Захирал: .....

Гарын үсэг: .....

Талбайн нэр: .....

Планшет #: L-46-29

Байршил:	Д/д	Хот, аймаг	Сум, дүүрэг
	1	Ховд: 8335.54 Га	Зэрэг: 56.92 Га
	2		Манхан: 8278.62 Га

Солбицлууд:

Д/д	Уртраг			Өргөрөг		
	град	мин	сек	град	мин	Сек
1	92	27	49.35	47	17	31.51
2	92	27	49.32	47	13	1.52
3	92	18	49.34	47	13	1.52
4	92	18	49.34	47	15	35.13
5	92	20	3.05	47	15	35.14
6	92	20	3.05	47	15	15.28
7	92	20	36.72	47	15	15.28
8	92	20	36.72	47	15	6.79
9	92	20	48.53	47	15	6.79
10	92	20	48.53	47	14	50.29
11	92	21	24.01	47	14	50.29
12	92	21	24.01	47	14	29.3
13	92	21	56.99	47	14	29.3
14	92	21	56.99	47	14	8.81
15	92	22	17.48	47	14	8.81
16	92	22	17.48	47	13	50.82
17	92	22	44.47	47	13	50.82
18	92	22	44.47	47	13	35.99
19	92	23	1.06	47	13	35.99
20	92	23	1.06	47	13	16.84
21	92	23	22.95	47	13	16.84
22	92	23	22.95	47	13	2.35
23	92	24	24.41	47	13	2.35
24	92	24	24.41	47	13	39.83
25	92	23	38.15	47	13	39.83
26	92	23	38.15	47	13	44.47
27	92	23	30.44	47	13	44.47
28	92	23	30.44	47	14	3.83
29	92	23	17.08	47	14	3.83
30	92	23	17.08	47	14	16.81
31	92	23	1.32	47	14	16.81
32	92	23	1.32	47	14	22.17
33	92	22	57.46	47	14	22.17
34	92	22	57.46	47	14	31.07
35	92	22	40.24	47	14	31.07
36	92	22	40.24	47	14	39.8
37	92	22	29.62	47	14	39.8
38	92	22	29.62	47	14	42.72
39	92	22	25.98	47	14	42.72
40	92	22	25.98	47	14	51.8
41	92	22	12.15	47	14	51.8
42	92	22	12.15	47	15	0.29
43	92	22	3.49	47	15	0.29
44	92	22	3.49	47	15	13.78
45	92	21	40.5	47	15	13.78
46	92	21	40.5	47	15	25.77
47	92	21	19.12	47	15	25.77
48	92	21	19.12	47	15	32.06
49	92	21	12.51	47	15	32.06
50	92	21	12.51	47	15	43.26
51	92	20	54.19	47	15	43.26
52	92	20	50.22	47	15	45.14
53	92	20	50.22	47	15	55.17
54	92	20	22.54	47	15	55.16
55	92	20	22.54	47	16	23.74

Зөвшөөрөв:	.....	Кадастрын хэлтсийн дарга Д.Батмагнай
Хянасан:	.....	Зурагзүйн шүүлт хариуцсан мэргэжилтэн Д.Мягмарсүрэн



56	92	19	23.57	47	16	23.74
57	92	19	23.57	47	16	29.74
58	92	19	15.57	47	16	29.74
59	92	19	15.57	47	16	44.23
60	92	19	2.04	47	16	44.23
61	92	19	1.58	47	16	44.72
62	92	19	1.58	47	16	56.23
63	92	18	49.35	47	16	56.23
64	92	18	49.35	47	17	31.52

Зөвшөөрөв:	.....	Кадастрын хэлтсийн дарга Д.Батмагнай
Хянасан:	.....	Зурагзүйн шүүлт хариуцсан мэргэжилтэн Д.Мягмарсүрэн