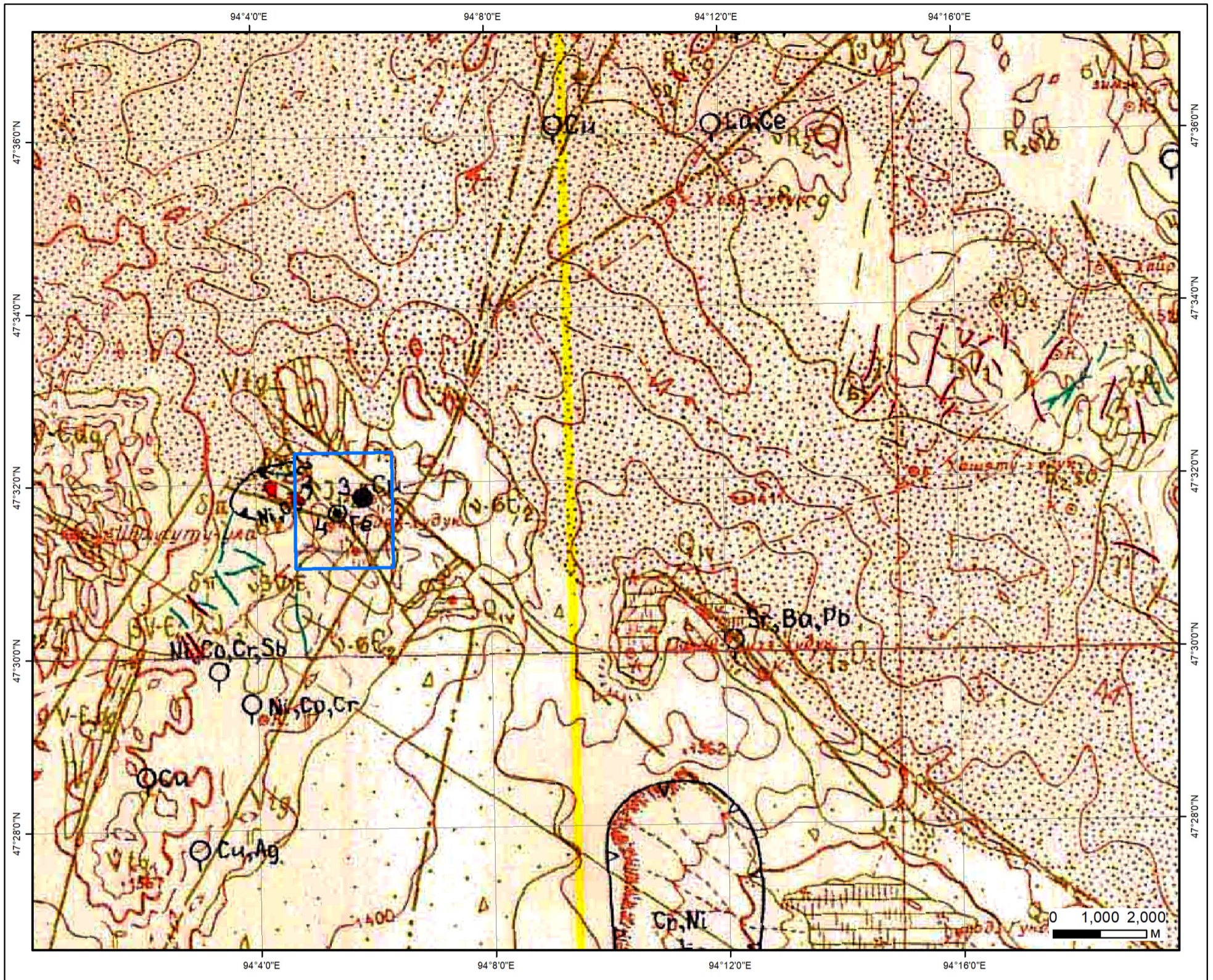




# СОНГОН ШАЛГАРУУЛАЛТЫН ТАЛБАЙ

Нэр: Баянхудаг

Код:



## ТАНИХ ТЭМДЭГ

Талбай

Төмөр /Илрэл/

Зэс /Эрдэсжсэн цэг/

Геологийн судалгаа:

Тайлан: 2456 2862 3454 5090 7770

Говь-Алтай аймаг, Хөхморьт сум	
Баянхудаг / /	
Талбайн хэмжээ:	516.51 га
Планшет:	L-46-21
Масштаб:	1:100000
Ашигласан материал:	
Их нуурын хотгороос хангайн баруун салбар хүртэлх талбайд хийсэн 1:200000-ны масштабын геологийн зураглалын ажлын үр дүнгийн тайлан. №3576	



## СОНГОН ШАЛГАРУУЛАЛТЫН ТАЛБАЙ

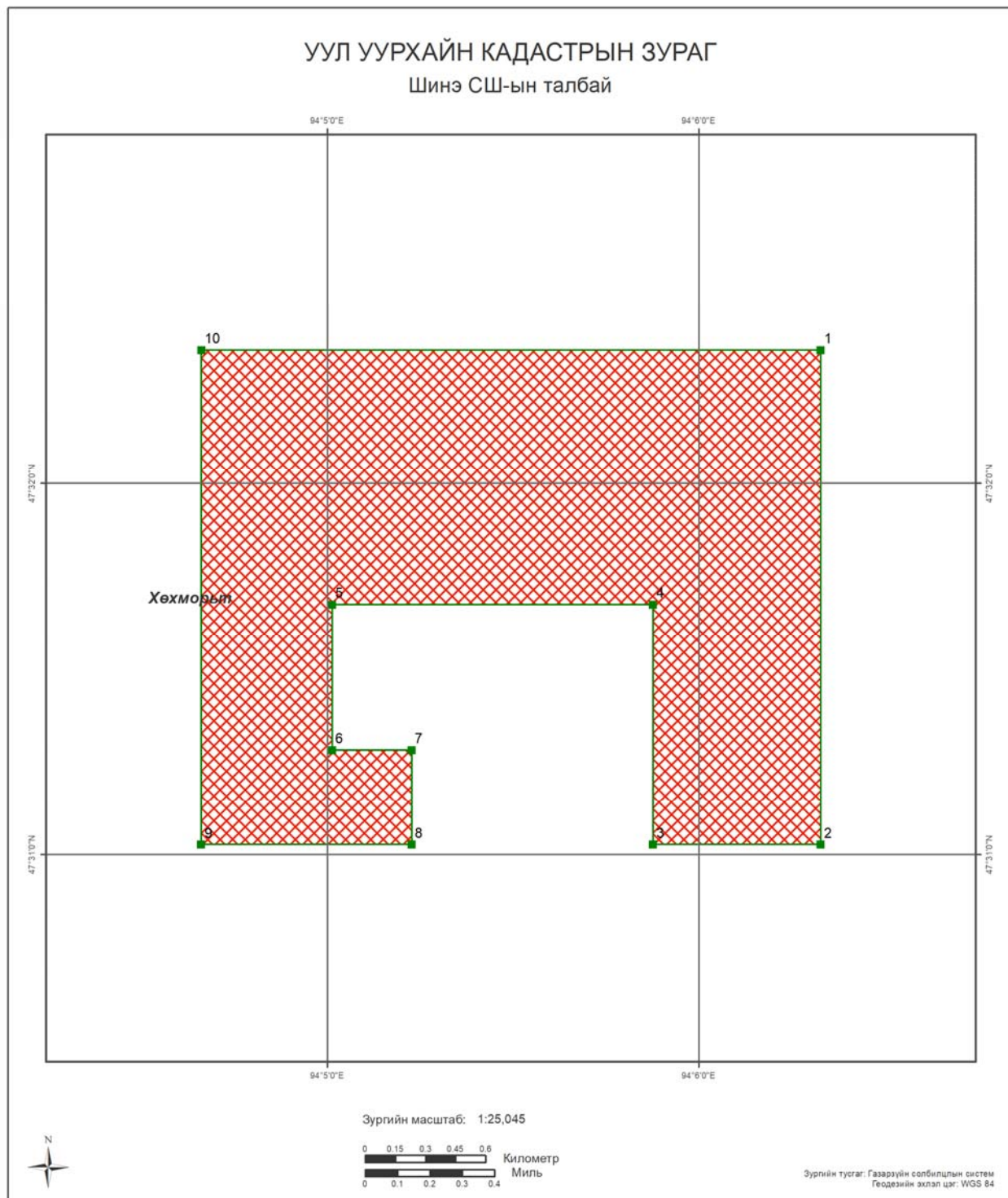
Нэр: **Баян худаг**

Код:

Планшет: L-46-21

### Судалгааны ажлын жагсаалт

№	Тайлан дугаар	Тайлангийн нэр	Зохиогч	Он
1	3576	Их нуурын хотгороос хангайн баруун салбар хүртэлх талбайд хийсэн 1:200000-ны масштабын геологийн зураглалын ажлын үр дүнгийн тайлан	В.А.Самозванцев, А.Б.Цукерник, В.И.Голяков	1983
2	7770	"УГЗ-200 Баруун Монгол-Ү төслийн хүрээнд Ховд, Говь-Алтай, Завхан, Баянхонгор аймгуудын зарим нутгийг хамарсан Б-V талбайд 2011-2014 онуудад гүйцэтгэсэн 1:200000-ны масштабын геологийн иж бүрдэл зураг зохиох төслийн үр дүнгийн тайлан. Байршил: L-46-IV.Y.YI. X. XI. XII. XVII. XVIII. XXIII. XXIV. L-47-XIX. XX. XXI. I. YII. XIII. XIV. XV	Ө.Жамьяндорж Ш.Даваа Б.Дамдинжав Ж.Мөнхжин Д.Эрдэнэчимэг Н.Оюунгэрэл Э.Одтуяа Д.Батчулуун Г.Хонгорзул	2015
3	2862	Завхан, Говь-Алтай аймгийн нутагт хийсэн 1:500000-ны масштабын геологи-гидрогеологийн зураглалын тайлан	Б.Дорлиг, Б.Банзрагч, Д.Дашцэрэн	1979
4	5090	Баруун Монголын 1:500000-ны масштабын гидрогеологийн зураг, тайлбар бичиг	Н. Жадамбаа	1998
5	2456	Алтайн талбайд хийсэн агаарын геофизикийн 1:1000000-ын масштабын комплекс зураглалын тайлан /геологийн даалгавар МГСЭ-32/	Ю.С.Шмелёв, В.И.Панев, А.В.Исаков	1984
6	3454	1979-1980 онд Төв Монголд хийсэн 1:200000-ны масштабын агаарын соронзон зураглалын тайлан	В.В.Коток	1981



<b>БАЙРШИЛ ЗҮЙ</b>		<b>ӨРГӨДЛИЙН ТАЛБАЙ</b>	
Аймаг	Нэг замтай төмөр зам	Шинэ СШ-ын талбай	
Сум	Хоёр замтай		
Нийслэл	Планшет [1:100 000]		
Аймгийн төв	Ширгэдэггүй куур		
Сумын төв	Ширгэдэг куур		

Огноо: 2023.04.20      Зохиогчийн арг: Ашигт малтмал газрын тосны газар, 2016



Компаний нэр: .....

Захирал: .....

Гарын үсэг: .....

Талбайн нэр: .....

Планшет #: L-46-21

Байршил:	Д/д	Хот, аймаг	Сум, дүүрэг
	1	Говь-Алтай: 399 Га	Хөхморьт: 399 Га

Солбицлууд:

Д/д	Уртраг			Өргөрөг		
	град	мин	сек	град	мин	Сек
1	94	6	19.64	47	32	21.59
2	94	6	19.64	47	31	1.59
3	94	5	52.55	47	31	1.59
4	94	5	52.55	47	31	40.52
5	94	5	0.73	47	31	40.52
6	94	5	0.73	47	31	16.96
7	94	5	13.58	47	31	16.96
8	94	5	13.58	47	31	1.59
9	94	4	39.64	47	31	1.59
10	94	4	39.65	47	32	21.59

Зөвшөөрөв:	.....	Кадастрын хэлтсийн дарга Д.Батмагнай
Хянасан:	.....	Зурагзүйн шүүлт хариуцсан мэргэжилтэн Д.Мягмарсүрэн