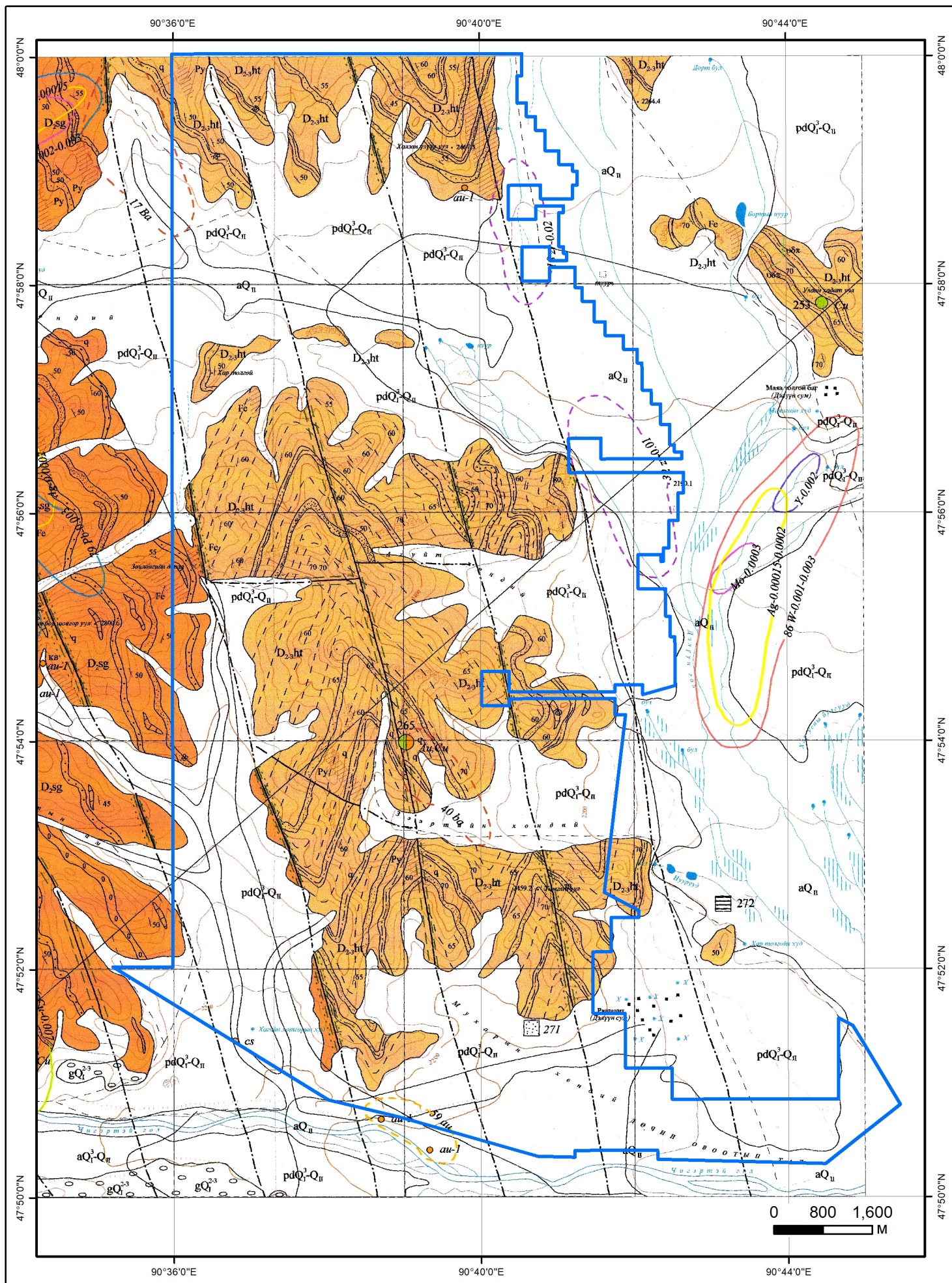




СОНГОН ШАЛГАРУУЛАЛТЫН ТАЛБАЙ

Нэр: Ёлхийн уул

Код:



ТАНИХ ТЭМДЭГ



Талбай



Элс / Орд /



Зэс-Алт /Илрэл/



аи- /Ашигт эрдэс агуулсан шлихийн сорьцууд /



сг- /Ашигт эрдэс агуулсан шлихийн сорьцууд /

Геологийн судалгаа:
Тайлан: 5524, 5417, 4100,
5306, 7275, 5090,

Баян-Өлгий аймаг, Дэлүүн сум	
Ёлхийн уул	
Талбайн хэмжээ:	12667.23 га
Планшет:	L-46-1,2
Масштаб:	1:80000
Ашигласан материал: Баян-Өлгий аймгийн Дэлүүн, Алтай сумдын нутагт орших Чигэртэйн талбайн 2001-2003 онд гүйцэтгэсэн 1:50000-ны масштабтай геологийн зураглал, ерөнхий эрлийн ажлын үр дүнгийн тайлан. Байршил: L-45-12-А-6,Б, L-46-1-А,Б,В-6,г,Г L-46-2-А,В. №5524	

СОНГОН ШАЛГАРУУЛАЛТЫН ТАЛБАЙ

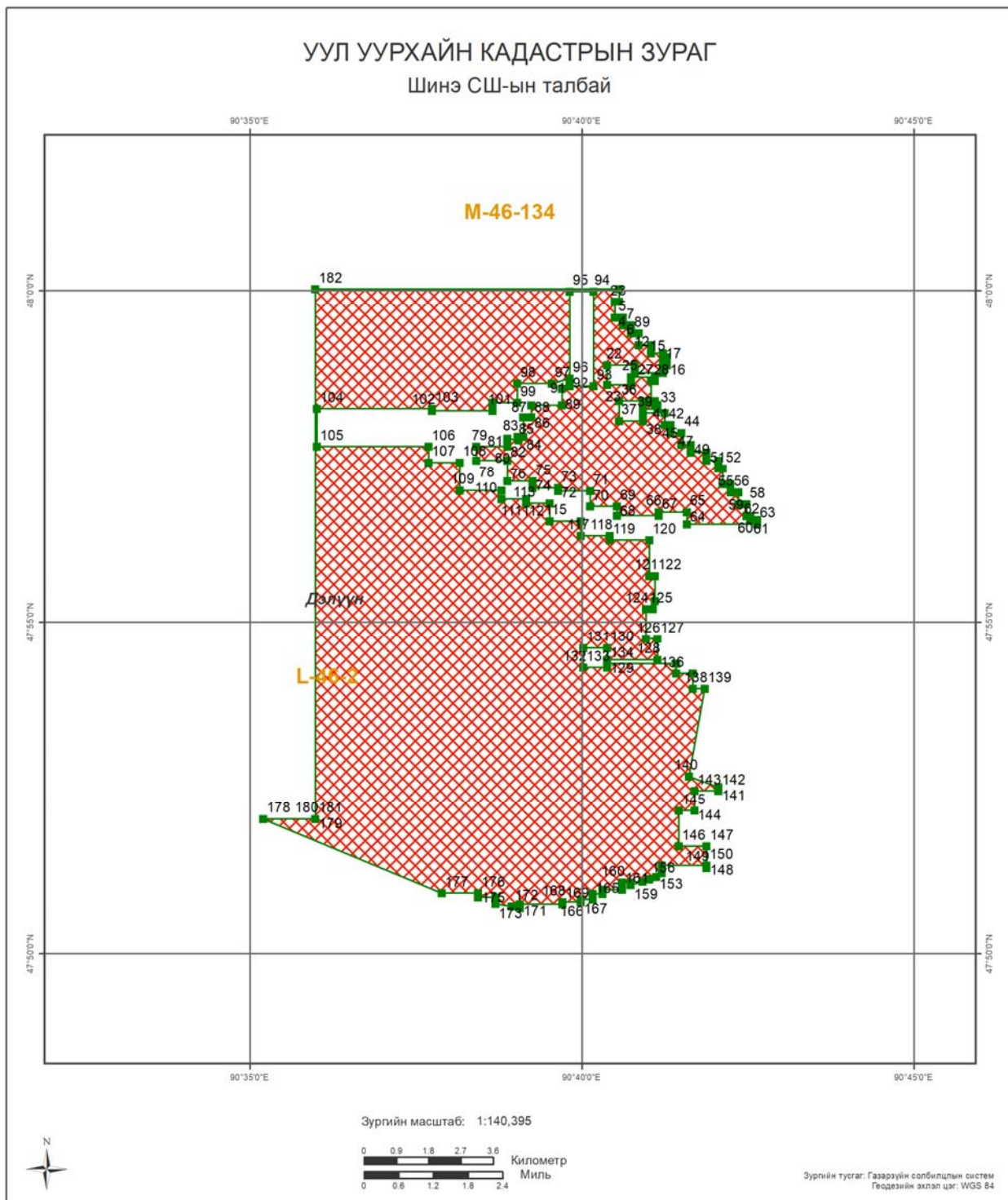
Нэр: Ёлхийн уул

Код:

Планшет: L-46-1,2

Судалгааны ажлын жагсаалт

№	Тайлан дугаар	Тайлангийн нэр	Зохиогч	Он
1	4100	Баян-Өлгий, Ховд аймгийн нутагт хийсэн 1:200000-ны масштабын геологийн зураглалын тайлан	Д.Гансүх, Д.Тилеу	1986
2	5090	Баруун Монголын 1:500000-ны масштабын гидрогеологийн зураг, тайлбар бичиг	Н. Жадамбаа	1998
3	5306	Монгол-Алтайн талбайн үнэт, өнгөт, ховор, төмөрлөгийн 1:200000-ны масштабын прогноз-металлогений зураг зохиох сэдэвчилсэн судалгааны ажлын үр дүнгийн тайлан	С.Дандар Ш.Энхбаатар	2000
4	5417	Бага зардлаар геологийн зураглал хийх технологи нэвтрүүлэх нь R-7198 төслийн хүрээнд сансарын зураг ашиглан Баруун хуурайн талбайд 2000-2001 онд гүйцэтгэсэн 1:50000-ны масштабын геологийн зураглалын ажлын үр дүнгийн тайлан, Байршил: L-46-2-А,Б,В,Г, 3-А,Б,В,Г, 4-А,Б,В,Г, 14-А,Б,В,Г, 15-А,Б,В,Г, 16-А,Б,В,Г,	Ө.Даваа Б.Чулуун Ө.Энхтөгс Б.Цацрал Ш.Өлзийбаяр Ж.Өлзийхутаг	2002
5	5524	Баян-Өлгий аймгийн Дэлүүн, Алтай сумдын нутагт орших Чигэртэйн талбайн 2001-2003 онд гүйцэтгэсэн 1:50000-ны масштабтай геологийн зураглал, ерөнхий эрлийн ажлын үр дүнгийн тайлан. Байршил: L-45-12-А-б,Б, L-46-1-А,Б,В-б,г,Г L-46-2-А,В	Х. Далелхан, Б. Дакибас	2004
6	7275	Улсын геологийн 1:200 000-ны масштабын иж бүрдэл зураг зохиох Баруун Монгол-IV төслийн 2010-2013 онуудад Баян-Өлгий, Ховд, Говь-Алтай аймгуудын нутаг дах L-46-I, II, III, VII-IX, XIII-XVI, XIX-XXII, XXV-XXVII листүүдэд 2010-2013 онд гүйцэтгэсэн 1:200000-ны масштабын иж бүрдэл зургийг зохиох төслийн үр дүнгийн тайлан	Д.Гансүх Б.Доржсүрэн Д.Болортуяа	2013



<p>БАЙРШИЛ ЗҮЙ</p> <ul style="list-style-type: none"> Аймаг Сум Нийслэл Аймгийн төв Сумын төв Нэг замтай төмөр зам Хоёр замтай Планшет [1:100 000] Ширгэдэггүй куур Ширгэдэг куур 	<p>ӨРГӨДЛИЙН ТАЛБАЙ</p> <ul style="list-style-type: none"> Шинэ СШ-ын талбай 	
--	---	--

Огноо: 2023.04.20 Зохиогчийн эрх: Ашигт малтмал газрын тосны газар, 2016



Компаний нэр:

Захирал:

Гарын үсэг:

Талбайн нэр:

Планшет #: М-46-134, L-46-2

Байршил:	Д/д	Хот, аймаг	Сум, дүүрэг
	1	Баян-Өлгий: 10272.07 Га	Дэлүүн: 10272.07 Га

Солбицлууд:

Д/д	Уртраг			Өргөрөг		
	град	мин	сек	град	мин	Сек
1	90	40	33.34	48	0	1.6
2	90	40	33.34	47	59	49.99
3	90	40	29.74	47	59	49.99
4	90	40	29.74	47	59	35.59
5	90	40	36.94	47	59	35.59
6	90	40	36.94	47	59	28.39
7	90	40	44.14	47	59	28.39
8	90	40	44.14	47	59	21.19
9	90	40	51.34	47	59	21.19
10	90	40	51.34	47	59	10.39
11	90	41	2.14	47	59	10.39
12	90	41	2.14	47	59	3.19
13	90	41	12.94	47	59	3.19
14	90	41	12.94	47	58	59.59
15	90	41	16.54	47	58	59.59
16	90	41	16.54	47	58	52.39
17	90	41	12.94	47	58	52.39
18	90	41	12.94	47	58	45.45
19	90	41	12.75	47	58	45.19
20	90	40	47.74	47	58	45.19
21	90	40	47.74	47	58	52.39
22	90	40	22.54	47	58	52.39
23	90	40	22.54	47	58	34.39
24	90	40	44.14	47	58	34.39
25	90	40	44.14	47	58	41.59
26	90	41	5.74	47	58	41.59
27	90	41	5.74	47	58	37.99
28	90	41	2.14	47	58	37.99
29	90	41	2.14	47	58	19.99
30	90	41	5.74	47	58	19.99
31	90	41	5.74	47	58	16.39
32	90	41	8.17	47	58	16.39
33	90	41	8.17	47	58	12.79
34	90	40	54.94	47	58	12.79
35	90	40	54.94	47	58	19.99
36	90	40	33.34	47	58	19.99
37	90	40	33.34	47	58	1.99
38	90	40	54.94	47	58	1.99
39	90	40	54.94	47	58	9.19
40	90	41	14.83	47	58	9.19
41	90	41	14.83	47	57	58.39
42	90	41	20.14	47	57	58.39
43	90	41	20.14	47	57	51.19
44	90	41	29.81	47	57	51.19
45	90	41	29.81	47	57	40.39
46	90	41	38.14	47	57	40.39
47	90	41	38.14	47	57	33.19
48	90	41	52.54	47	57	33.19
49	90	41	52.54	47	57	25.99
50	90	42	3.34	47	57	25.99
51	90	42	3.34	47	57	18.79
52	90	42	6.94	47	57	18.67
53	90	42	6.94	47	57	4.39
54	90	42	13.88	47	57	4.39
55	90	42	14.14	47	56	57.19
56	90	42	21.34	47	56	57.19

Зөвшөөрөв:	Кадастрын хэлтсийн дарга Д.Батмагнай
Хянасан:	Зурагзүйн шүүлт хариуцсан мэргэжилтэн Д.Мягмарсүрэн



57	90	42	21.34	47	56	46.39
58	90	42	28.54	47	56	46.39
59	90	42	28.54	47	56	35.59
60	90	42	32.14	47	56	35.59
61	90	42	32.14	47	56	31.99
62	90	42	38.02	47	56	31.99
63	90	42	38.02	47	56	28.39
64	90	41	34.54	47	56	28.39
65	90	41	34.54	47	56	39.19
66	90	41	9.34	47	56	39.19
67	90	41	9.34	47	56	36.1
68	90	40	31.55	47	56	36.1
69	90	40	31.55	47	56	44.4
70	90	40	7.21	47	56	44.4
71	90	40	7.21	47	56	58.23
72	90	39	38.44	47	56	58.23
73	90	39	38.44	47	57	1
74	90	39	15.21	47	57	1
75	90	39	15.21	47	57	7.08
76	90	38	52.53	47	57	7.08
77	90	38	52.53	47	57	25.89
78	90	38	24.32	47	57	25.89
79	90	38	24.32	47	57	38.61
80	90	38	52.53	47	57	38.61
81	90	38	52.53	47	57	46.04
82	90	39	2.5	47	57	44.54
83	90	39	1.68	47	57	47.46
84	90	39	6.91	47	57	47.46
85	90	39	6.91	47	58	5.16
86	90	39	14.11	47	58	5.16
87	90	39	14.11	47	58	16.15
88	90	39	14.21	47	58	16.22
89	90	39	41.76	47	58	16.22
90	90	39	41.76	47	58	31.28
91	90	39	48.95	47	58	33.4
92	90	39	48.95	47	58	33.37
93	90	40	10.53	47	58	33.37
94	90	40	10.53	47	59	59.38
95	90	39	48.95	47	59	59.38
96	90	39	48.95	47	58	40.38
97	90	39	32.73	47	58	35.59
98	90	39	1.38	47	58	35.59
99	90	39	1.38	47	58	18.44
100	90	38	39.26	47	58	18.44
101	90	38	39.26	47	58	11.25
102	90	37	44.5	47	58	11.25
103	90	37	44.5	47	58	12.91
104	90	36	0.5	47	58	12.91
105	90	36	0.5	47	57	38.61
106	90	37	41.18	47	57	38.61
107	90	37	41.18	47	57	24.23
108	90	38	9.39	47	57	24.23
109	90	38	9.39	47	56	58.78
110	90	38	47	47	56	58.78
111	90	38	47	47	56	51.04
112	90	39	9.68	47	56	51.04
113	90	39	9.68	47	56	47.17
114	90	39	30.7	47	56	47.17
115	90	39	30.7	47	56	31.13
116	90	39	58.91	47	56	31.13
117	90	39	58.91	47	56	17.85
118	90	40	24.91	47	56	17.85
119	90	40	24.91	47	56	13.98
120	90	41	0.86	47	56	13.98
121	90	41	0.86	47	55	41.9
122	90	41	5.84	47	55	41.9
123	90	41	5.84	47	55	19.33
124	90	41	3.88	47	55	12.03
125	90	40	57.55	47	55	12.03
126	90	40	57.55	47	54	44.92
127	90	41	8.05	47	54	44.92
128	90	41	8.05	47	54	25.99
129	90	40	22.54	47	54	25.99

Зөвшөөрөв:	Кадастрын хэлтсийн дарга Д.Батмагнай
Хянасан:	Зурагзүйн шүүлт хариуцсан мэргэжилтэн Д.Мягмарсүрэн



130	90	40	22.54	47	54	36.79
131	90	40	0.94	47	54	36.79
132	90	40	0.94	47	54	18.79
133	90	40	22.54	47	54	18.79
134	90	40	22.54	47	54	22.39
135	90	41	25.2	47	54	22.39
136	90	41	25.2	47	54	13.39
137	90	41	40.14	47	54	13.39
138	90	41	40.14	47	53	59.56
139	90	41	50.83	47	53	59.56
140	90	41	36.44	47	52	40.54
141	90	42	3.34	47	52	30.79
142	90	42	3.34	47	52	27.19
143	90	41	41.74	47	52	27.19
144	90	41	41.74	47	52	9.19
145	90	41	27.34	47	52	9.19
146	90	41	27.34	47	51	36.79
147	90	41	52.54	47	51	36.79
148	90	41	52.54	47	51	17.28
149	90	41	52.27	47	51	17.27
150	90	41	52.27	47	51	19.49
151	90	41	11.79	47	51	19.49
152	90	41	11.79	47	51	12.52
153	90	41	6.85	47	51	9.1
154	90	41	0.74	47	51	7.2
155	90	41	0.53	47	51	7.14
156	90	41	0.03	47	51	6.96
157	90	40	54.59	47	51	4.88
158	90	40	44.02	47	51	1.66
159	90	40	44.02	47	51	3.92
160	90	40	35.97	47	51	3.92
161	90	40	35.97	47	50	57.7
162	90	40	18.59	47	50	57.7
163	90	40	18.59	47	50	53.54
164	90	40	9.51	47	50	53.54
165	90	40	9.51	47	50	48.61
166	90	39	58.61	47	50	48.61
167	90	39	58.61	47	50	46.28
168	90	39	42.26	47	50	46.28
169	90	39	42.26	47	50	44.44
170	90	39	3.93	47	50	44.44
171	90	39	3.93	47	50	41.01
172	90	38	56.36	47	50	42.46
173	90	38	41.83	47	50	44.81
174	90	38	41.83	47	50	50.61
175	90	38	26.16	47	50	50.61
176	90	38	26.16	47	50	54.47
177	90	37	53.4	47	50	54.47
178	90	35	12.14	47	52	1.57
179	90	35	59.1	47	52	1.56
180	90	35	59.1	47	52	1.57
181	90	35	59.11	47	52	1.57
182	90	35	59.11	48	0	1.59

Зөвшөөрөв:	Кадастрын хэлтсийн дарга Д.Батмагнай
Хянасан:	Зурагзүйн шүүлт хариуцсан мэргэжилтэн Д.Мягмарсүрэн



Зөвшөөрөв:	Кадастрын хэлтсийн дарга Д.Батмагнай
Хянасан:	Зурагзүйн шүүлт хариуцсан мэргэжилтэн Д.Мягмарсүрэн