

СОНГОН ШАЛГАРУУЛАЛТЫН ТАЛБАЙ

Нэр: Буянт

Код:

Планшет: М-45-132

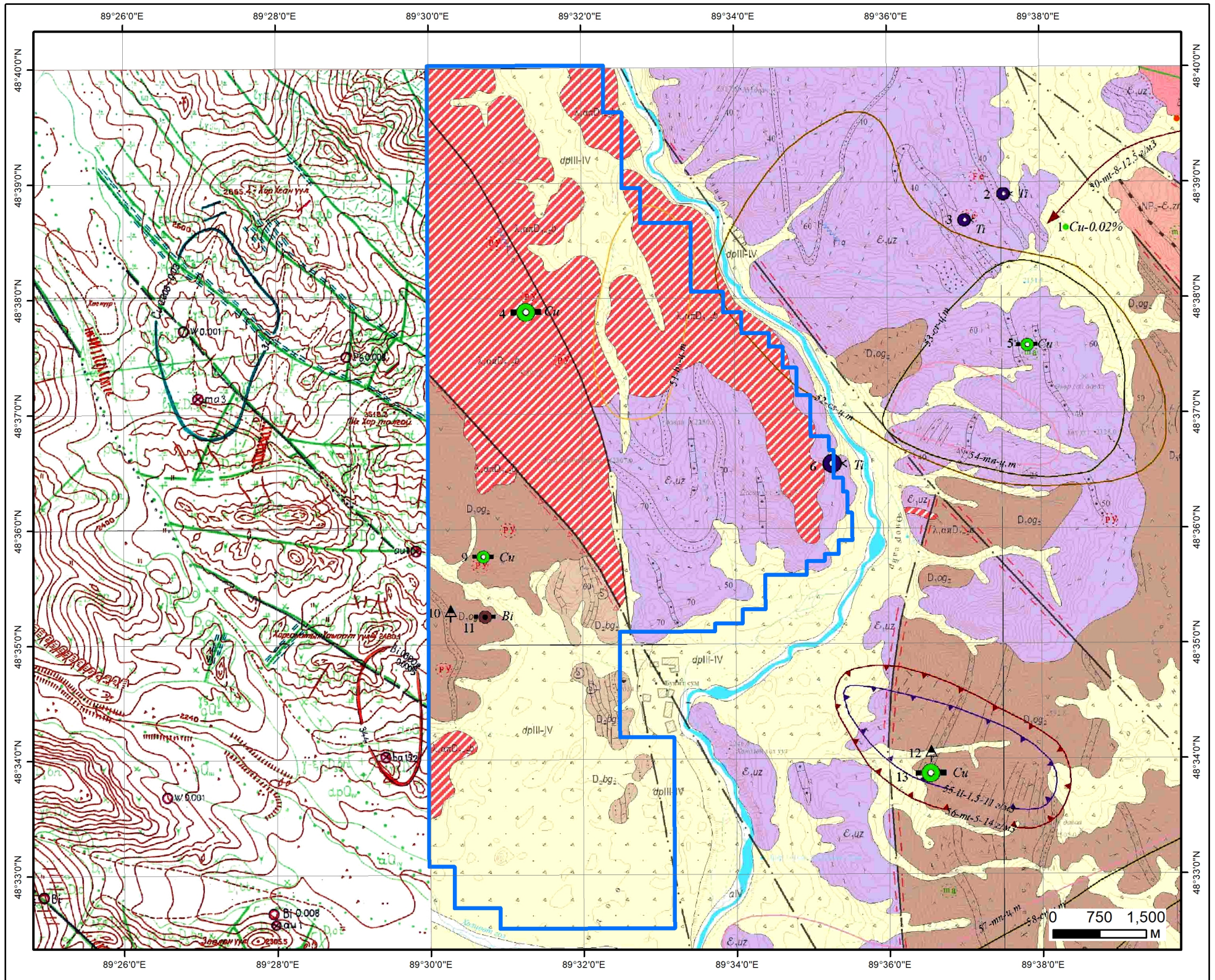
Судалгааны ажлын жагсаалт

№	Тайлан дугаар	Тайлангийн нэр	Зохиогч	Он
1	3235	Баян-Өлгий аймгийн нутагт хийсэн тоосгоны шаврын эрэл, хайгуулын тайлан	Н.Дугаржав	1981
2	4094	Баян-Өлгий аймгийн нутагт хийсэн 1:200000-ны масштабын геологийн зураглалын тайлан	Ц.Оргил С.Энх-Амгалан	1987
3	4241	Ховд гол, Сагсай ба Цагаан нуурын талбайд хийсэн 1:50000-ны масштабын агаарын геофизикийн комплекс зураглалын тайлан	Э.С.Кичман, О.В.Игнатюк, М.Т.Акишев	1988
4	4258	Ховд аймгийн нутагт 1988 онд хийсэн гидрогеологи-геофизикийн судалгааны тайлан	Г.Чулуунбаатар, Л.Пүрэвхүү	1989
5	4306	Баян-Өлгий аймгийн нутагт хийсэн 1:50000-ны масштабын агаарын геофизикийн комплекс зураглалын тайлан	Э.С.Кигман, А.А.Пряхин	1989
6	5090	Баруун Монголын 1:500000-ны масштабын гидрогеологийн зураг, тайлбар бичиг	Н. Жадамбаа	1998
7	5306	Монгол-Алтайн талбайн үнэт, өнгөт, ховор, төмөрлөгийн 1:200000-ны масштабын прогноз-металлогений зураг зохиох сэдэвчилсэн судалгааны ажлын үр дүнгийн тайлан	С.Дандар Ш.Энхбаатар	2000
8	5863	УГЗ-200 Баруун монгол төслийн 2005-2007 онд Баян-Өлгий, Увс, Ховд аймгуудын нутагт зохиосон 1:200000-ны масштабын улсын геологийн иж бүрдэл зураг. / М-45-XXIII, XXIV, XXVIII, XXIX, XXXV, XXXVI L-45-VI, М-46-XIII, XIV, VIII, XXV, XXVI, XXXI/	Д. Товуудорж Т. Сумьяа А. Саруул Х.Санчигдорж Ч. Болдбаатар Т. Батдорж Б. Батзориг Н. Батдорж Т. Мөнхсоёл Д. Соёлдорж Ц.Энхжаргалан Ц. Энхтуул Г. Солонго Ц. Мөнхнасан	2008
9	7620	Баян-Өлгий аймгийн Буянт, Дэлүүн, Алтай, Толбо сумдын нутгийг хамарсан Бардам уулын талбайд 2012-2014 онуудад гүйцэтгэсэн 1:50000-ны масштабын геологийн зураглал, ерөнхий эрлийн ажлын үр дүнгийн тайлан. Байршил: М-45-132-А,Б,В,Г, М-45-144-Б, М-45-133-А-а,в,г,	С.Телиген Г.Есүхэй Д.Мянганбаяр О.Даваадорж Г.Билгүүн	2015



СОНГОН ШАЛГАРУУЛАЛТЫН ТАЛБАЙ

Нэр: Буянт
Код:



ТАНИХ ТЭМДЭГ



Талбай



Зэс /Илрэл-3646, 3033 дугаартай тайлан/



Титан /Эрдэсжсэн цэг/

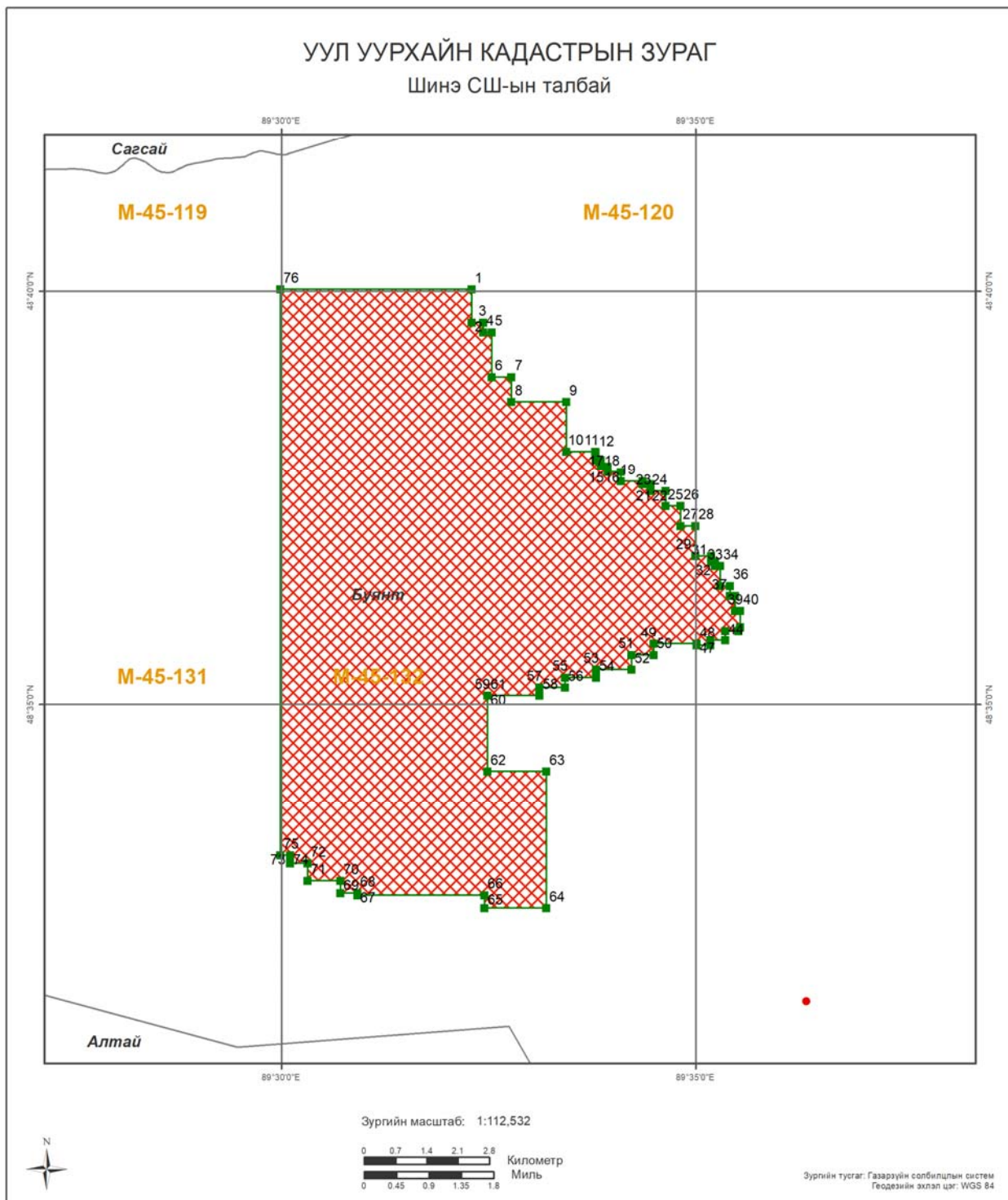


Висмут /Эрдэсжсэн цэг/

Геологийн судалгаа:

Тайлан: 3235, 5306, 4094, 5863, 5090, 4241, 4306, 4258

Баян-Өлгий аймаг, Буянт сум	
Буянт //	
Талбайн хэмжээ:	6175.90 га
Планшет:	М-45-132
Масштаб:	1:75000
Ашигласан материал: Баян-Өлгий аймгийн Буянт, Дэлүүн, Алтай, Толбо сумдын нутгийг хамарсан Бардам уулын талбайд 2012-2014 онуудад гүйцэтгэсэн 1:50000-ны масштабын геологийн зураглал, ерөнхий эрлийн ажлын үр дүнгийн тайлан. №7620	



БАЙРШИЛ ЗҮЙ		ӨРГӨДЛИЙН ТАЛБАЙ		
Аймаг	Нэг замтай төмөр зам	Шинэ СШ-ын талбай		
Сум	Хоёр замтай	Планшет [1:100 000]		
Нийслэл	Ширгэдэггүй куур	Ширгэдэг куур		
Аймагийн төв				
Сумын төв				

Огноо: 2023.04.19 Зохиогчийн арг: Ашигт малтмал газрын тосны газар, 2016



Компаний нэр:

Захирал:

Гарын үсэг:

Талбайн нэр:

Планшет #: М-45-131, М-45-132, М-45-120, М-45-119

Байршил:	Д/д	Хот, аймаг	Сум, дүүрэг
	1	Баян-Өлгий: 6025.98 Га	Буянт: 6025.98 Га

Солбицлууд:

Д/д	Уртраг			Өргөрөг		
	град	мин	сек	град	мин	Сек
1	89	32	17.39	48	40	1.65
2	89	32	17.39	48	39	37.11
3	89	32	25.63	48	39	37.11
4	89	32	25.63	48	39	29.99
5	89	32	31.79	48	39	29.99
6	89	32	31.79	48	38	57.51
7	89	32	46.19	48	38	57.51
8	89	32	46.19	48	38	39.51
9	89	33	25.79	48	38	39.51
10	89	33	25.79	48	38	3.51
11	89	33	46.93	48	38	3.51
12	89	33	47.32	48	38	2.87
13	89	33	47.32	48	37	57.32
14	89	33	50.99	48	37	57.32
15	89	33	50.99	48	37	52.71
16	89	33	55.78	48	37	52.71
17	89	33	55.78	48	37	48.59
18	89	34	5.39	48	37	48.59
19	89	34	5.39	48	37	41.91
20	89	34	21.03	48	37	41.91
21	89	34	21.03	48	37	39.59
22	89	34	26.99	48	37	39.59
23	89	34	26.99	48	37	34.71
24	89	34	37.79	48	37	34.71
25	89	34	37.79	48	37	23.91
26	89	34	48.59	48	37	23.91
27	89	34	48.59	48	37	9.51
28	89	34	59.39	48	37	9.51
29	89	34	59.39	48	36	47.91
30	89	35	10.74	48	36	47.91
31	89	35	10.74	48	36	43.97
32	89	35	13.79	48	36	43.97
33	89	35	13.79	48	36	40.71
34	89	35	17.39	48	36	40.71
35	89	35	17.39	48	36	26.31
36	89	35	24.59	48	36	26.31
37	89	35	24.59	48	36	19.11
38	89	35	28.19	48	36	19.11
39	89	35	28.19	48	36	8.31
40	89	35	31.79	48	36	8.31
41	89	35	31.79	48	35	56.54
42	89	35	30.53	48	35	53.91
43	89	35	20.99	48	35	53.91
44	89	35	20.99	48	35	46.71
45	89	35	10.19	48	35	46.71
46	89	35	10.19	48	35	43.11
47	89	35	0.32	48	35	43.11
48	89	35	0.32	48	35	44.3
49	89	34	29.14	48	35	44.3
50	89	34	29.14	48	35	36.07
51	89	34	13.04	48	35	36.07
52	89	34	13.04	48	35	25.45
53	89	33	47.68	48	35	25.45
54	89	33	47.68	48	35	19.63
55	89	33	25.07	48	35	19.63
56	89	33	25.07	48	35	12.43

Зөвшөөрөв:	Кадастрын хэлтсийн дарга Д.Батмагнай
Хянасан:	Зурагзүйн шүүлт хариуцсан мэргэжилтэн Д.Мягмарсүрэн



57	89	33	6.56	48	35	12.43
58	89	33	6.56	48	35	6.65
59	89	32	28.93	48	35	6.65
60	89	32	28.93	48	35	6.64
61	89	32	28.92	48	35	6.64
62	89	32	28.92	48	34	11.64
63	89	33	11.39	48	34	11.64
64	89	33	11.39	48	32	32.31
65	89	32	26.82	48	32	32.31
66	89	32	26.82	48	32	41.67
67	89	30	54.59	48	32	41.67
68	89	30	54.59	48	32	43.11
69	89	30	42.31	48	32	43.11
70	89	30	42.31	48	32	51.95
71	89	30	18.59	48	32	51.95
72	89	30	18.59	48	33	4.71
73	89	30	5.99	48	33	4.71
74	89	30	5.99	48	33	10.45
75	89	29	58.91	48	33	10.45
76	89	29	58.94	48	40	1.65

Зөвшөөрөв:	Кадастрын хэлтсийн дарга Д.Батмагнай
Хянасан:	Зурагзүйн шүүлт хариуцсан мэргэжилтэн Д.Мягмарсүрэн