

БАЙРШИЛ ЗҮЙ		ӨРГӨДЛИЙН ТАЛБАЙ	
Аймаг	Нэг замтай төмөр зам	Шинэ СШ-ын талбай	
Сум	Хоёр замтай		
Нийслэл	Планшет [1:100 000]		
Аймгийн төв	Ширгэдэггүй куур		
Сумын төв	Ширгэдэг куур		

Огноо: 2023.12.27 Зохиогчийн эрх: Ашигт малтмал газрын тосны газар, 2016



Компаний нэр:

Захирал:

Гарын үсэг:

Талбайн нэр: Бага тогоо уул

Планшет #: L-48-3

Байршил:	Д/д	Хот, аймаг	Сум, дүүрэг
	1	Булган: 314.84 Га	Гурванбулаг: 314.84 Га

Солбицлууд:

Д/д	Уртраг			Өргөрөг		
	град	мин	сек	град	мин	Сек
1	103	7	40.8	47	52	1.77
2	103	7	40.8	47	51	37.82
3	103	7	22.38	47	51	44.63
4	103	7	12.24	47	51	38.02
5	103	7	12.24	47	51	41.88
6	103	7	8.25	47	51	41.88
7	103	7	8.25	47	51	35.42
8	103	6	31.94	47	51	11.77
9	103	5	34.85	47	51	11.77
10	103	5	34.85	47	52	1.77

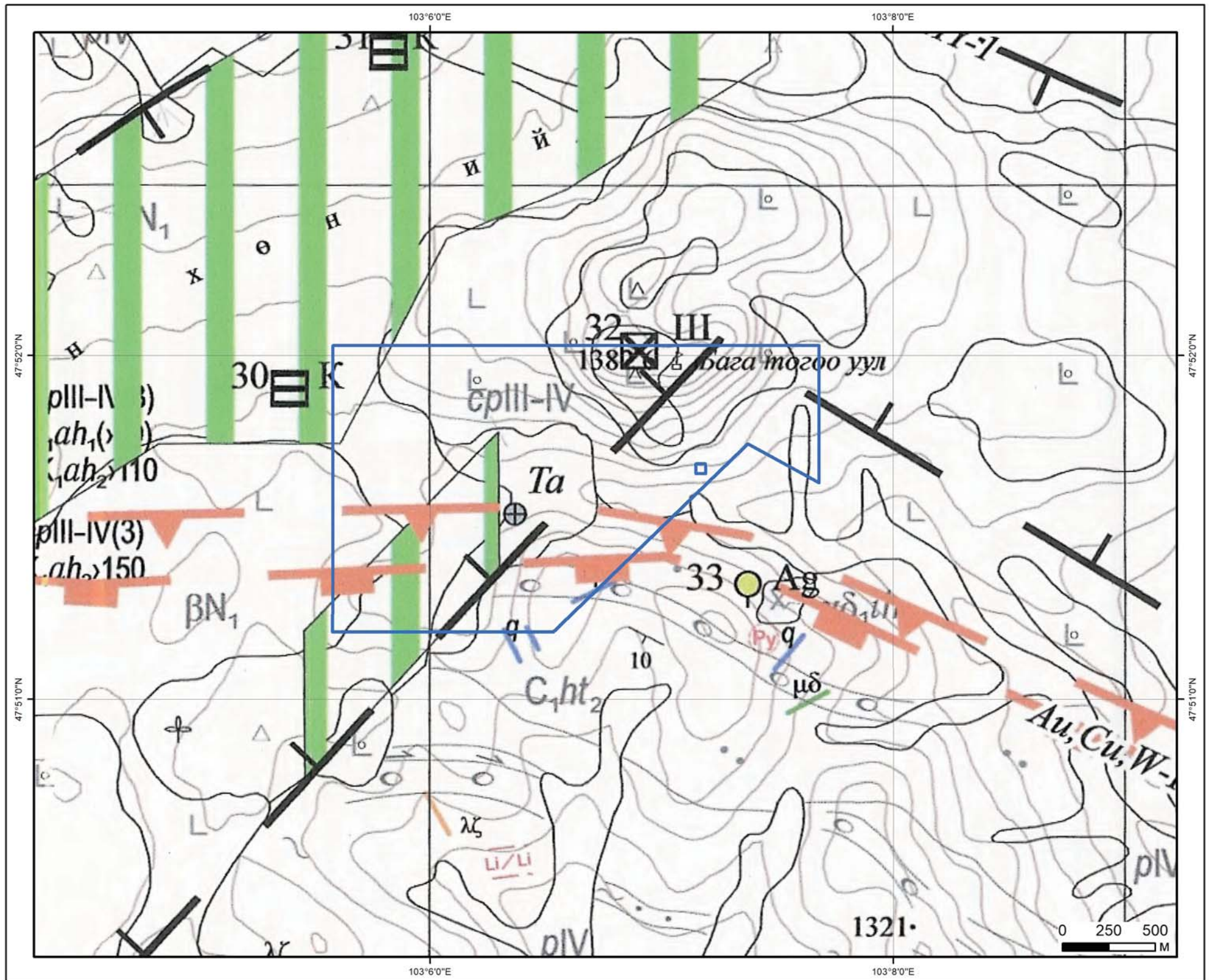
Зөвшөөрөв:	Кадастрын хэлтсийн дарга Д.Батмагнай
Хянасан:	Зурагзүйн шүүлт хариуцсан мэргэжилтэн Д.Мягмарсүрэн






СОНГОН ШАЛГАРУУЛАЛТЫН ТАЛБАЙ

Нэр: Бага тогоо уул

Код:



ТАНИХ ТЭМДЭГ

-  Талбай
-  32 Ш
Шаарганы илрэл
-  Та ⊕
Шлихээр илэрсэн тэмдэгт (Тантал-Ниобат)

Геологийн судалгаа:

Тайлан: 2716, 4196-2, 6075, 4135, 5862, 4702, 3454, 4515, 3172, 4240, 2432

Булган аймаг, Гурванбулаг сум	
Бага тогоо уул	
Талбайн хэмжээ:	315.75 га
Планшет:	L-48-3
Масштаб:	1:25000
Ашигласан материал: Архангай аймгийн Өгийнуур, Хашаат, Булган аймгийн Гурванбулаг, Могод сумдын нутаг Хангайн металлогений бүс нутаг дэх Бэрх уулын талбайд 2006-2009 онд явуулсан 1:50000-ны масштабтай геологийн зураглал, ерөнхий эрлийн ажлын үр дүнгийн тайлан. Байршил: L-48-2-Б,Г, L-48-3-А,Б,В,Г №6075	

#

СОНГОН ШАЛГАРУУЛАЛТЫН ТАЛБАЙ

Нэр: Бага тогоо уул

Код:

Планшет: L-48-3

Судалгааны ажлын жагсаалт

№	Тайлан дугаар	Тайлангийн нэр	Зохиогч	Он
1	2432	Сэлэнгийн районд хийсэн 1:200000-ны масштабын агаарын геофизикийн судалгааны тайлан /геологийн даалгавар МГСЭ-29/	Д.А.Самович, А.И.Марков, И.И.Царук	1984
2	2716	Төв, Архангай аймгуудад гүйцэтгэсэн нүүрсний эрлийн тайлан	Г.Энхцэцэг, С.Бямбаа	1978
3	3172	Төв Монголын районд хийсэн 1:200000-ны масштабын агаарын соронзон зураглалын тайлан	С.Г.Слободник, В.Г.Черемисин, А.И.Чупров	1980
4	3454	1979-1980 онд Төв Монголд хийсэн 1:200000-ны масштабын агаарын соронзон зураглалын тайлан	В.В.Коток	1981
5	4135	Өгий нуурын районд хийсэн 1:200000-ны масштабын геологийн зураглалын ажлын үр дүнгийн тайлан. L-48-I, II Өгий нуурын 6-р анги	П.Хосбаяр, Б.Бямба, Т.Биндэрьяа	1987
6	4196	Булган, Архангай аймгийн Баяндүүрэх ба Нуурын дөрөлж хэсэгт хийсэн нүүрсний эрэл, эрэл-үнэлгээний тайлан	Н.Авид, Р.Тогоо	1988
7	4240	Сэлэнгэ, Төв аймгуудын нутаг Сэлэнгэ, Орхон ба Хараа голуудын сав газарт хийсэн 1:50000-ны агаарын геофизикийн комплекс зураглалын тайлан	А.Л.Шпильков, Н.Н.Ивушкин, А.З.Рытиков	1988
8	4515	1987-88 онд явуулсан геофизикийн сэдэвчилсэн судалгааны үр дүнгийн тайлан	Д.Одхүү Б.Цог-Очир Ц.Жамъян-Очир	1989
9	4702	Төвийн районы 1:500000-ны масштабын гидрогеологийн зураг зохиох ажлын тайлан	Р.Я.Колдышова, У.Борчулуун	1993
10	5862	Булган, Төв аймгийн нутаг дэвсгэр Төв монголын М-48-XXXI, XXXII L-48-I, II, III, IX, X, XI хавтгайн хэмжээнд 2005-2007 ондуудад зохиосон 1:200000-ны масштабын геологи, ашигт малтмал, дөрөвдөгчийн геологи, экологийн зураг зохиох ажлын үр дүнгийн тайлан.	Г. Дэжидмаа Н. Оюунтуяа В. Энхжаргал Б. Отгонбаатар М. Энхжаргал Б. Доржсүрэн Б. Бүжинлхам А. Эвийхүү Ш. Туяа	2008
11	6075	Архангай аймгийн Өгийнуур, Хашаат, Булган аймгийн Гурванбулаг, Могод сумдын нутаг Хангайн металлогений	Б. Батром Н. Төмөрсүх	2009

		бүс нутаг дэх Бэрх уулын талбайд 2006-2009 онд явуулсан 1:50000-ны масштабтай геологийн зураглал, ерөнхий эрлийн ажлын үр дүнгийн тайлан. Байршил: L-48-2-Б,Г, L-48-3-А,Б,В,Г		
--	--	---	--	--