

<p>БАЙРШИЛ ЗҮЙ</p> <ul style="list-style-type: none"> Аймаг Сум Нийслэл Аймгийн төв Сумын төв Нэг замтай төмөр зам Хоёр замтай Планшет [1:100 000] Ширгэдэггүй нуур Ширгэдэг нуур 	<p>ӨРГӨДЛИЙН ТАЛБАЙ</p> <ul style="list-style-type: none"> Шинэ СШ-ын талбай
--	--

Огноо: 2023.12.28 Зохиогчийн эрх: Ашигт малтмал газрын тосны газар, 2016



Компаний нэр:

Захирал:

Гарын үсэг:

Талбайн нэр: Буурал хангай

Планшет #: L-48-24

Байршил:	Д/д	Хот, аймаг	Сум, дүүрэг
	1	Төв: 504.05 Га	Эрдэнэ: 504.05 Га

Солбицлууд:

Д/д	Уртраг			Өргөрөг		
	град	мин	сек	град	мин	Сек
1	107	36	43.55	47	33	48.64
2	107	36	28	47	33	29.79
3	107	36	26.65	47	33	18.18
4	107	36	32.15	47	33	3.05
5	107	36	37.42	47	32	54.89
6	107	36	48.45	47	32	49.36
7	107	36	49.08	47	32	47.77
8	107	35	52.61	47	32	47.76
9	107	35	52.61	47	33	10.07
10	107	35	54.42	47	33	10.07
11	107	35	54.42	47	33	11.66
12	107	35	52.34	47	33	11.66
13	107	35	52.34	47	32	47.76
14	107	35	1.42	47	32	47.75
15	107	35	1.42	47	33	2.68
16	107	34	30	47	33	2.68
17	107	34	30	47	34	0
18	107	35	29.82	47	34	0
19	107	35	27.68	47	33	58.43
20	107	35	25.93	47	33	52.21
21	107	35	26.66	47	33	49.88
22	107	35	31.89	47	33	45.8
23	107	35	35.97	47	33	44.69
24	107	35	48.31	47	33	45.92
25	107	35	50.93	47	33	47.05
26	107	35	56.49	47	33	46.71
27	107	36	3.07	47	33	47.55
28	107	36	12.52	47	33	50.86
29	107	36	16.38	47	33	51.12
30	107	36	22.59	47	33	53.08
31	107	36	26.29	47	33	56.3
32	107	36	27.07	47	33	57.91
33	107	36	29.25	47	34	0
34	107	36	34.5	47	34	0
35	107	36	37.75	47	33	57.66

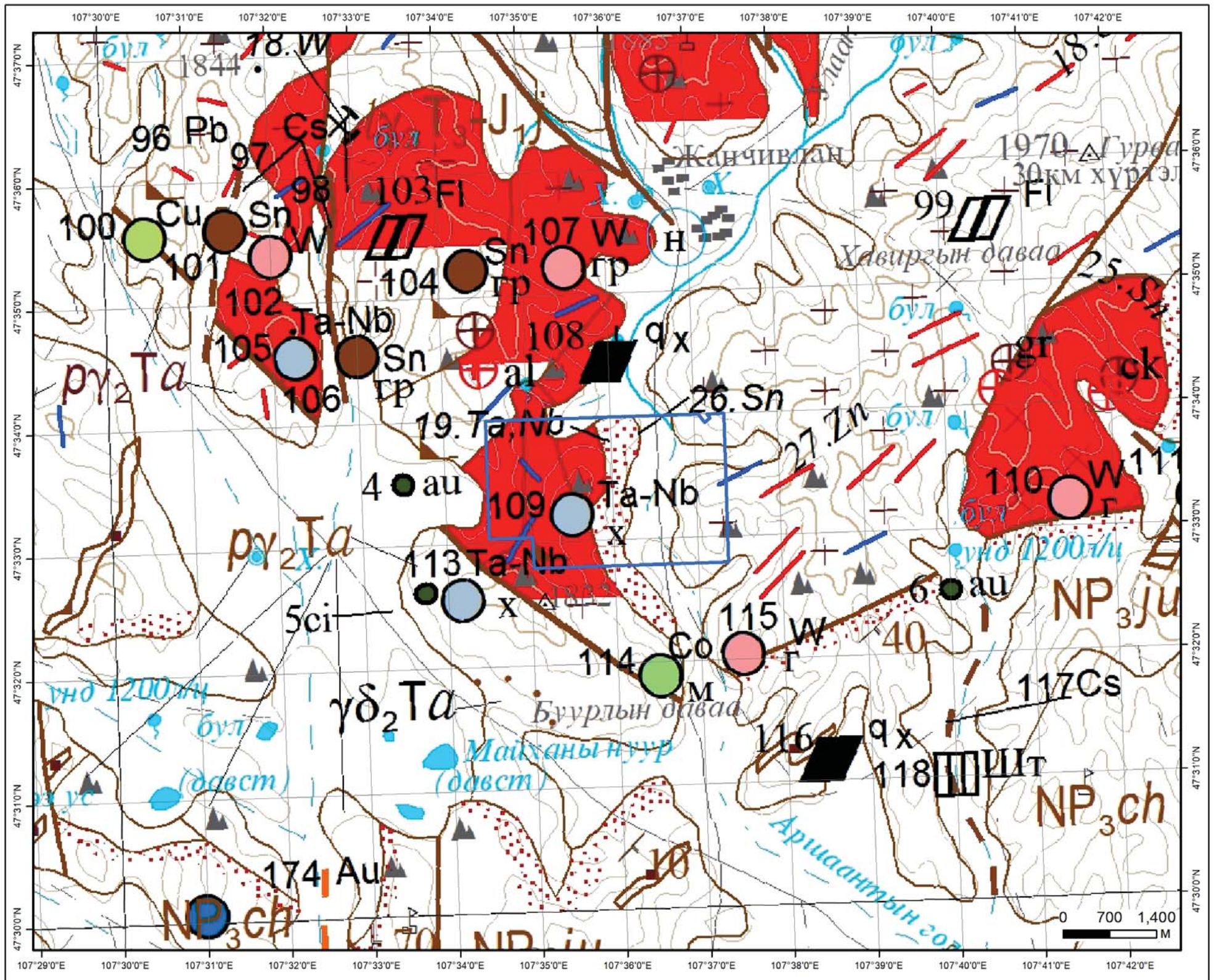
Зөвшөөрөв:	Кадастрын хэлтсийн дарга Д.Батмагнай
Хянасан:	Зурагзүйн шүүлт хариуцсан мэргэжилтэн Д.Мягмарсүрэн



СОНГОН ШАЛГАРУУЛАЛТЫН ТАЛБАЙ

Нэр: Буурал хангай

Код:



ТАНИХ ТЭМДЭГ

Талбай

Тангал-Необи /Илрэл/

Геологийн судалгаа:

Тайлан: 576, 1289, 1604, 1719, 1730, 2429, 2436, 2465, 3042, 4028, 4515, 4545,

Төв аймаг, Эрдэнэ сум	
Буурал хангай	
Талбайн хэмжээ:	767.03 га
Планшет:	L-48-24
Масштаб:	1:70 000
Ашигласан материал: "Монгол улсын геологийн зураг-200" төслөөр Баруун монголын М-46-XXXII.XXXIII.XXXIV. Төв Монголын М-48-XXXIII. L-48-IV.Y. Дорнод Монголын L-48-YI. L-49-XXXII. XXXIII. XXXIV. Өмнөд Монголын К-48-I. II. III хавтгайн хэмжээнд 2003-2004 онд зохиосон 1:200000-ны масштабын геологи, ашигт малтмал, дөрөвдөгчийн хурдас, экологи, геологийн иж бүрдэл зураг : №5740	

СОНГОН ШАЛГАРУУЛАЛТЫН ТАЛБАЙ

Нэр: Буурал хангай

Код:

Планшет: L-48-24-A

Судалгааны ажлын жагсаалт

№	Тайлан дугаар	Тайлангийн нэр	Зохиогч	Он
1	576	Төв аймгийн нутагт 1951 онд гүйцэтгэсэн 1:200 000-ны масштабын геологийн зураглалын ажлын. Байршил: L-48-V, L-48-VI. (ВГРЭ-ийн 125-126-р анги)	М.Г.Королев	1951
2	1289	Дорноговь аймагт хийсэн геофизикийн иж бүрэн судалгааны тайлан	А.И.Захаров, П.П.Степанов, В.И.Фомина	1949
3	1604	Улаанбаатар-Замын-Үүдийн төмөр замын дагуух нутагт хийсэн 1:200000-ны масштабын агаарын соронзон зураглалын тайлан	В.И.Бломенцвайг, Ю.К.Рыжов, Т.В.Рыжова	1964
4	1719	Их Хайрхан, Дорноговь аймгийн Мандах сумын нутагт орших Цагаан суваргын районд хийсэн 1:50000-ны масштабын агаарын соронзон зураглалын тайлан	А.Корнейчук, К.Костыгина, Ю.Суханов	1967
5	1730	Төв Монголд хийсэн 1:200000-ны масштабын агаарын соронзон зураглалын тайлан	В.И.Бломенцвайг, А.И.Попов	1967
6	2429	Монголын төвийн районд хийсэн 1:200000-ны масштабын агаарын геофизикийн комплекс судалгааны тайлан /геологийн даалгавар МГСЭ-27/	Д.А.Самович, А.И.Марков, Ө.М.Ефимов	1983
7	2436	Жанчивлангийн районы уранд хийсэн эрэл-үнэлгээний ажлын үр дүнгийн тайлан /геологийн даалгавар МГСЭ-36/	Е.А.Максимов, И.Г.Ляшенко, В.И.Косопапов	1985
8	2465	Жанчивлангийн талбайд хийсэн эрэл-үнэлгээний тайлан /геологийн даалгавар МГСЭ-29/	И.Г.Ляшенко, А.А.Сошкин, В.И.Косоланов	1984
9	3042	Төв аймгийн Эрдэнэ, Баяндэлгэр, Архуст сумын нутаг Жанчивлангийн хүдрийн зангилаанд хийсэн 1:50000-ны масштабтай эрэл, геологийн зураглалын ажлын тайлан. Байршил: L-48-12-B,Г, 24-A,Б, L-49-1-B-a,в, 13-A-a,в	С.Дашдаваа Ж.Ган-Очир Д.Чулуун С.Дандар Я.Болд П.Дугараа В.Балжинням С.Ойдов	1980
10	4028	Зүүн өмнөт Монголд хийсэн 1:500000-ны масштабын гидрогеологийн зураглалын тайлан (L-48БГ,L-49AB,К-48БГ,К-49AB).	Р.Я.Кольдышева, Д.В.Ефимова, А.П.Гришина	1986
11	4515	1987-88 онд явуулсан геофизикийн сэдэвчилсэн судалгааны үр дүнгийн тайлан	Д.Одхүү Б.Цог-Очир Ц.Жамъян-Очир	1989
12	4545	Монгол улсын зүүн өмнөд хэсгийн гидрогеологийн зураг 1:500000-ны масштабтай. L-49-ABВГ,L-50-ABВ,К-48-БГ,К-49-AB.	Р.Я.Колдышева А.Ф.Бойшенко О.А.Гидрат	1989