

<b>БАЙРШИЛ ЗҮЙ</b>		<b>ӨРГӨДЛИЙН ТАЛБАЙ</b>	
Аймаг	Нэг замтай төмөр зам	Шинэ СШ-ын талбай	
Сум	Хоёр замтай		
Нийслэл	Планшет [1:100 000]		
Аймгийн төв	Ширэгддэг нуур		
Сумын төв	Ширэгддэг нуур		

Огноо: 2024.01.03      Зохиогчийн арьс: Ашигт малтмал газрын тосны газар, 2016



Компаний нэр: .....

Захирал: .....

Гарын үсэг: .....

Талбайн нэр: Тошилт

Планшет #: М-46-77

Байршил:	Д/д	Хот, аймаг	Сум, дүүрэг
	1	Увс: 5603.83 Га	Тариалан: 5603.83 Га

Солбицлууд:

Д/д	Уртраг			Өргөрөг		
	град	мин	сек	град	мин	Сек
1	92	9	46	49	44	42
2	92	9	46	49	42	41.77
3	92	9	39.18	49	42	41.77
4	92	9	39.18	49	40	31.77
5	92	10	2.54	49	40	31.77
6	92	10	2.54	49	40	13.84
7	92	3	3.81	49	40	13.41
8	92	2	14.56	49	40	57.21
9	92	2	13.96	49	41	1.5
10	92	2	24.9	49	41	20.88
11	92	2	38.66	49	41	37.32
12	92	2	38.67	49	41	37.35
13	92	2	38.68	49	41	37.35
14	92	2	38.69	49	41	37.37
15	92	2	41.84	49	41	42.97
16	92	2	45.64	49	41	47.46
17	92	2	57	49	41	52.56
18	92	2	57.02	49	41	52.57
19	92	2	57.03	49	41	52.57
20	92	2	57.04	49	41	52.58
21	92	2	57.05	49	41	52.59
22	92	2	57.06	49	41	52.59
23	92	3	11.85	49	42	1.45
24	92	3	21.85	49	42	7.53
25	92	3	36.86	49	42	14.62
26	92	3	36.88	49	42	14.63
27	92	3	36.88	49	42	14.63
28	92	3	36.89	49	42	14.64
29	92	3	36.93	49	42	14.66
30	92	3	36.94	49	42	14.67
31	92	3	36.96	49	42	14.68
32	92	3	36.98	49	42	14.7
33	92	3	36.99	49	42	14.7
34	92	3	37	49	42	14.71
35	92	3	40.36	49	42	17.9
36	92	3	53.47	49	42	24.08
37	92	3	56.94	49	42	24.4
38	92	3	56.95	49	42	24.41
39	92	3	56.96	49	42	24.41
40	92	3	57	49	42	24.41
41	92	3	57.02	49	42	24.42
42	92	3	57.05	49	42	24.42
43	92	3	57.1	49	42	24.44
44	92	3	57.11	49	42	24.44
45	92	3	57.14	49	42	24.45
46	92	3	57.18	49	42	24.46
47	92	3	57.19	49	42	24.47
48	92	3	57.21	49	42	24.48
49	92	4	6.42	49	42	29.23
50	92	4	6.43	49	42	29.24
51	92	4	6.47	49	42	29.26
52	92	4	6.48	49	42	29.27
53	92	4	6.5	49	42	29.29
54	92	4	6.52	49	42	29.3
55	92	4	6.53	49	42	29.31
56	92	4	6.54	49	42	29.32

Зөвшөөрөв:	.....	Кадастрын хэлтсийн дарга Д.Батмагнай
Хянасан:	.....	Зурагзүйн шүүлт хариуцсан мэргэжилтэн Д.Мягмарсүрэн



57	92	4	9.57	49	42	32.35
58	92	4	9.58	49	42	32.35
59	92	4	9.58	49	42	32.36
60	92	4	35.34	49	43	0.02
61	92	4	52.74	49	43	15.04
62	92	5	4.41	49	43	18.17
63	92	5	4.45	49	43	18.18
64	92	5	4.46	49	43	18.18
65	92	5	4.48	49	43	18.19
66	92	5	4.52	49	43	18.21
67	92	5	4.53	49	43	18.21
68	92	5	4.56	49	43	18.23
69	92	5	9.14	49	43	20.75
70	92	5	9.18	49	43	20.77
71	92	5	9.19	49	43	20.77
72	92	5	9.21	49	43	20.79
73	92	5	9.23	49	43	20.8
74	92	5	9.23	49	43	20.81
75	92	5	9.25	49	43	20.82
76	92	5	19.2	49	43	30.14
77	92	5	19.2	49	42	13.25
78	92	5	24.02	49	42	13.25
79	92	5	24.02	49	42	32.63
80	92	5	39.87	49	42	32.63
81	92	5	39.87	49	42	36.16
82	92	5	21.99	49	42	36.16
83	92	5	21.99	49	43	32.76
84	92	5	27.69	49	43	38.09
85	92	5	37.15	49	43	45.49
86	92	6	12.74	49	43	45.49
87	92	6	12.74	49	43	49.98
88	92	5	42.05	49	43	49.98
89	92	5	46.31	49	43	54.01
90	92	5	46.32	49	43	54.02
91	92	5	46.32	49	43	54.03
92	92	5	46.33	49	43	54.04
93	92	5	46.35	49	43	54.06
94	92	5	46.36	49	43	54.07
95	92	5	46.37	49	43	54.09
96	92	5	57	49	44	13.02
97	92	5	57.02	49	44	13.05
98	92	5	57.02	49	44	13.06
99	92	5	57.03	49	44	13.09
100	92	5	57.04	49	44	13.12
101	92	5	57.04	49	44	13.13
102	92	5	57.04	49	44	13.15
103	92	5	57.04	49	44	13.17
104	92	5	57.04	49	44	13.17
105	92	5	57.04	49	44	13.18
106	92	5	57.02	49	44	13.27
107	92	5	57.04	49	44	13.32
108	92	6	44.09	49	44	13.32
109	92	6	44.09	49	44	16.97
110	92	5	57.89	49	44	16.97
111	92	6	2.73	49	44	37.68
112	92	6	5.78	49	44	42
113	92	8	13.5	49	44	42
114	92	8	13.5	49	43	34.25
115	92	7	46.94	49	43	34.25
116	92	7	46.94	49	43	30.48
117	92	8	10.24	49	43	30.48
118	92	8	10.24	49	42	46.11
119	92	8	15.72	49	42	46.11
120	92	8	15.72	49	44	42

Зөвшөөрөв:	.....	Кадастрын хэлтсийн дарга Д.Батмагнай
Хянасан:	.....	Зурагзүйн шүүлт хариуцсан мэргэжилтэн Д.Мягмарсүрэн



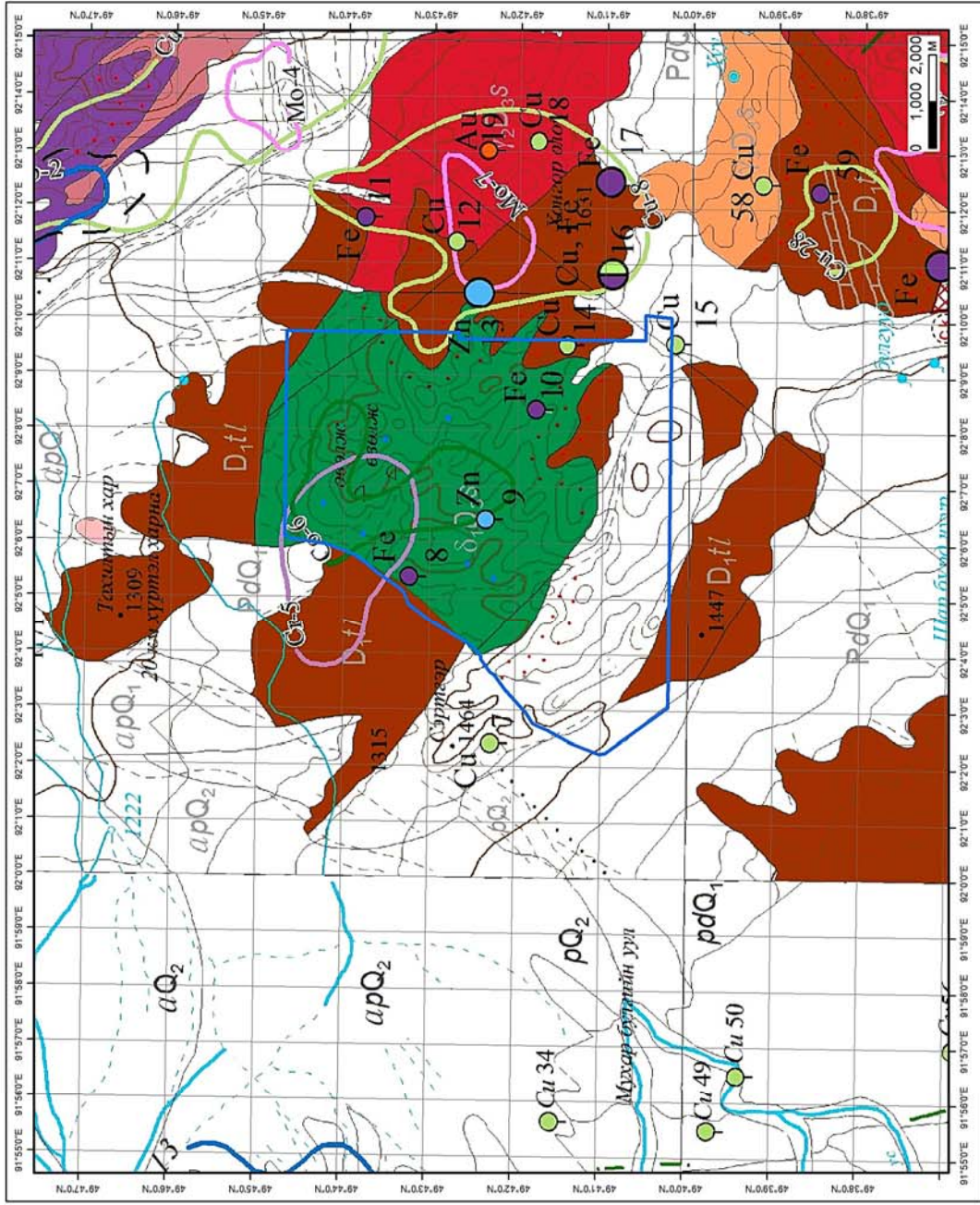
Зөвшөөрөв:	.....	Кадастрын хэлтсийн дарга Д.Батмагнай
Хянасан:	.....	Зурагзүйн шүүлт хариуцсан мэргэжилтэн Д.Мягмарсүрэн



# СОНГОН ШАЛГАРУУЛАЛТЫН ТАЛБАЙ

Нэр: Гошилт

Код:



## ТАНИХ ТЭМДЭГ

Талбай

- Цайр /Эрдэсжсэн цэг/
- Төмөр /Эрдэсжсэн цэг/
- Зэс /Эрдэсжсэн цэг/

Геологийн судалгаа:  
Тайлан: 2082, 2433, 3303, 3472, 4289, 5090, 5320,

## Увс аймаг, Тариалан сум

Тогшилт	
Талбайн хэмжээ:	
Плашлет:	M-46-77
Масштаб:	1:100 000
Ашигласан материал: "УГЗ-2000, Баруун Монгол III" төслийн 2007-2010 онуудад М-46-XX, IX, X, XVI, XVII, XXI, XXII, XXVII, XXVIII, XXXI, XXIV, XXIII, XXXIX, XXX, XXXVI, XXXV хавтгайг зохиосон Монгол улсын геологийн иж бүрдэл зураг №6327	

## СОНГОН ШАЛГАРУУЛАЛТЫН ТАЛБАЙ

Нэр: Тошилт

Код:

Планшет: М-46-77-В

Судалгааны ажлын жагсаалт

№	Тайлан дугаар	Тайлангийн нэр	Зохиогч	Он
1	2082	Улаангом орчмын геологийн тогтоц, ашигт малтмал. Увс аймгийн Улаангом хотын баруун хойд хэсгийн Хөх нуур, Цагаан шивээтийн талбайд 1964 онд явуулсан геологийн зураглалын ажлын тайлан.	Б.Бересь, А.Грохопски, Е.Дон	1965
2	2433	Хөвсгөлийн районд хийсэн 1:200000-ны масштабын агаарын геофизикийн судалгааны тайлан /геологийн даалгавар МГСЭ-31/	Д.А.Самович, А.И.Марков, Г.Г.Семенов	1985
3	3303	Увс нуурын хотост хийсэн 1:500000-ны масштабын геологи-гидрогеологийн зураглалын ажлын үр дүнгийн тайлан	И.Ф.Рудянов, В.В.Красников	1981
4	3472	Тоосгоны шаврын Хяргас ордын нарийвчилсан хайгуул ба Улаан гом хотын районд хийсэн эрлийн тайлан	Н.Дугаржав	1982
5	4289	Увс аймгийн нутагт хийсэн 1:50000-ны масштабын агаарын геофизикийн комплекс зураглалын тайлан	О.И.Гаврилов	1989
6	5090	Баруун Монголын 1:500000-ны масштабын гидрогеологийн зураг, тайлбар бичиг	Н. Жадамбаа	1998
7	5320	Увс аймгийн Наранбулаг, Тариалан сумдын нутаг Улаангомын талбайд 1998-2000 онд гүйцэтгэсэн 1:50000-ны масштабтай зураглал, ерөнхий эрлийн ажлын үр дүнгийн тайлан. Байршил: М-46-77-В-б,г, Г, 78-В, 89-А-б,г, Б, В-б,г, Г, 90-А,В	Ч.Сүхбаг Б.Банчиндорж	2000