

<p>БАЙРШИЛ ЗҮЙ</p> <ul style="list-style-type: none"> Аймаг Сум Нийслэл Аймагийн төв Сумын төв Нэг замтай төмөр зам Хоёр замтай Планшет [1:100 000] Ширгэдэггүй нуур Ширгэдэг нуур 	<p>ӨРГӨДЛИЙН ТАЛБАЙ</p> <ul style="list-style-type: none"> Шинэ СШ-ын талбай
---	--

Огноо: 2024.01.03 Зохиогчийн арг: Ашигт малтмал газрын тосны газар, 2016



Компаний нэр:

Захирал:

Гарын үсэг:

Талбайн нэр: Баянцагаан уул

Планшет #: L-46-32

Байршил:	Д/д	Хот, аймаг	Сум, дүүрэг
	1	Ховд: 6609.6 Га	Дарви: 6609.6 Га

Солбицлууд:

Д/д	Уртраг			Өргөрөг		
	град	мин	сек	град	мин	Сек
1	93	40	58.95	47	15	57.83
2	93	40	58.95	47	15	54.75
3	93	41	23.38	47	15	54.75
4	93	41	23.42	47	15	53.31
5	93	42	31.1	47	14	47.68
6	93	40	37.75	47	14	47.68
7	93	40	37.75	47	14	43.82
8	93	40	42.85	47	14	43.82
9	93	40	42.85	47	14	45.76
10	93	41	17.01	47	14	45.76
11	93	41	17.01	47	14	32.16
12	93	41	14.21	47	14	32.16
13	93	41	14.21	47	14	27.63
14	93	41	18.86	47	14	27.63
15	93	41	18.86	47	14	46.44
16	93	42	32.37	47	14	46.44
17	93	43	26.87	47	13	53.59
18	93	44	37.66	47	12	11.64
19	93	44	19.61	47	11	54.56
20	93	43	36.95	47	11	54.56
21	93	43	36.95	47	11	50.06
22	93	44	14.85	47	11	50.06
23	93	43	24.1	47	11	2.03
24	93	40	54.97	47	11	35.06
25	93	40	54.97	47	12	57.94
26	93	41	46.36	47	12	57.94
27	93	41	46.36	47	13	2.57
28	93	40	50.39	47	13	2.57
29	93	40	50.39	47	11	36.08
30	93	36	22.96	47	12	35.32
31	93	36	22.98	47	12	35.32
32	93	35	30.04	47	12	52.68
33	93	35	30.03	47	13	15.19
34	93	35	30.03	47	13	45.51
35	93	35	45.19	47	13	45.51
36	93	35	45.19	47	14	14.96
37	93	36	0.35	47	14	14.96
38	93	36	0.35	47	14	45.28
39	93	36	15.51	47	14	45.28
40	93	36	15.51	47	15	0.44
41	93	37	0.12	47	15	0.44
42	93	37	0.12	47	15	14.72
43	93	37	17.34	47	15	14.72
44	93	37	17.34	47	15	1.47
45	93	37	22.06	47	15	1.47
46	93	37	22.06	47	15	14.72
47	93	37	53.96	47	15	14.72
48	93	37	53.96	47	13	56.71
49	93	37	59.75	47	13	56.71
50	93	37	59.75	47	15	14.72
51	93	39	11.92	47	15	14.72
52	93	39	11.92	47	15	10.89
53	93	39	17.48	47	15	10.89
54	93	39	17.48	47	15	16.03
55	93	39	15.47	47	15	16.03
56	93	39	15.47	47	15	30.54

Зөвшөөрөв:	Кадастрын хэлтсийн дарга Д.Батмагнай
Хянасан:	Зурагзүйн шүүлт хариуцсан мэргэжилтэн Д.Мягмарсүрэн



57	93	40	0.07	47	15	30.54
58	93	40	0.07	47	16	0.21
59	93	40	15.23	47	16	0.21
60	93	40	15.23	47	16	30.31
61	93	40	30.4	47	16	30.31
62	93	40	30.4	47	16	45.47
63	93	40	44.68	47	16	45.47
64	93	40	44.68	47	17	4.24
65	93	41	21.4	47	17	4.22
66	93	41	23.29	47	15	57.83

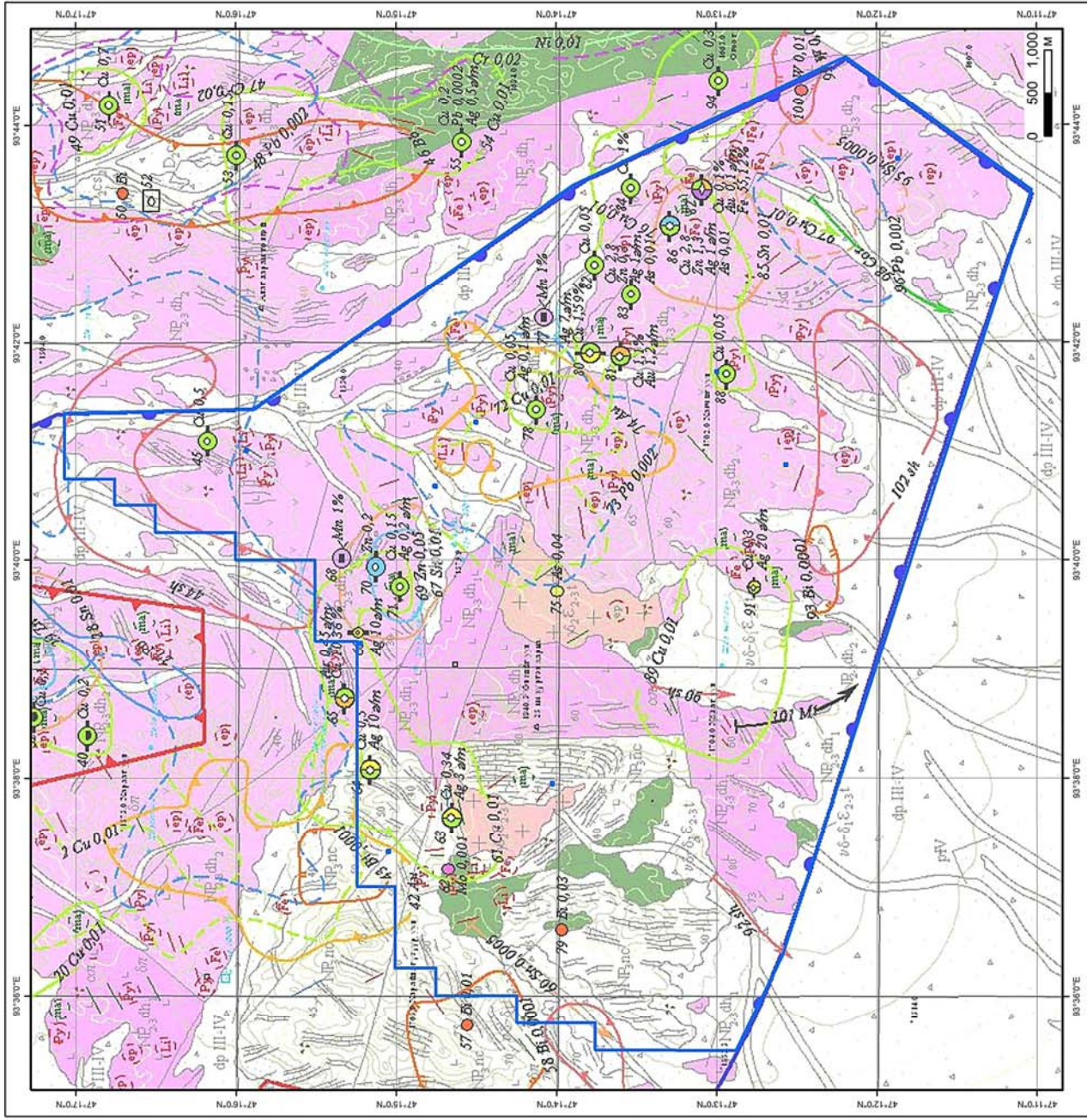
Зөвшөөрөв:	Кадастрын хэлтсийн дарга Д.Батмагнай
Хянасан:	Зурагзүйн шүүлт хариуцсан мэргэжилтэн Д.Мягмарсүрэн



СОНГОН ШАЛГАРУУЛАЛТЫН ТАЛБАЙ

Нэр: Баянцагаан уул

Код:



ТАНИХ ТЭМДЭГ

- Талбай
- Шлихийн талбайн сарнилын хүрээ
 - 102sh 74Au
- Шлихийн урсгал сарнилын хүрээ
 - 101Mt ▲ 102sh ▲ 93Coг
- Литогеохимийн анхдагч сарнилын хүрээ
 - 89Cu0.01 93W0.00001 85Sn0.01 13Pb0.002
- Илрэл
 - 93 ● Cu-0.34 ● Cu-1.1% ● Ag-3.2/m ● Ag-1.2 g/m ● Zn-1.3 ● Cu-2.8 ● Zn-1.3 ● Cu-0.1% ● Au-0.1 g/m ● Fe-55.12% ● Ag-0.1 g/m
 - 88 ● Cu-0.05 ● Zn-0.2 ● Mn-1% ● 68 ● 70 ● 78 ● 82
- Цэгэн тажил
 - 91 ● Cu-0.3 ● Bi ● 62 ● Mo ● 100 ● W ● Ag-20g/m
- Эрэлсжсэн цэг

Геологийн судалгаа:

Тайлан: 1936, 5795, 4861, 5306, 7770, 2456, 2767, 5090

Ховд аймаг, Дарвин сум Баянцагаан уул

Талбайн хэмжээ:	L-46-32
Планшет:	L-50000
Масштаб:	1:50000

Ашигласан материал:

Ховд аймгийн Дарвин, Говь-Алтай аймгийн Хөхморьт, Дарвин сумдын нутагт 2004-2007 онд гүйцэтгэсэн 1:50000-ны масштабын зургалад, ерөнхий эрлийн ажлын тайлан Буянтын талбай (L-46-32-А,Б,В,Г, L-46-44-А,Б,В,Г), №5795

#

СОНГОН ШАЛГАРУУЛАЛТЫН ТАЛБАЙНэр: **Баянцагаан уул**

Код:

Планшет: L-46-32

Судалгааны ажлын жагсаалт

№	Тайлан дугаар	Тайлангийн нэр	Зохиогч	Он
1	1936	Баянхонгор, Говь-Алтай аймгийн нутагт хийсэн давсны эрэл-шалгуурын ажлын үр дүнгийн тайлан	А.Баасанжав, Д.Равжир	1972
2	2456	Алтайн талбайд хийсэн агаарын геофизикийн 1:1000000-ын масштабын комплекс зураглалын тайлан /геологийн даалгавар МГСЭ-32/	Ю.С.Шмелёв, В.И.Панев, А.В.Исаков	1984
3	2767	Ховд аймгийн зүүн урьд хэсэгт гүйцэтгэсэн 1:500000-ны масштабын геологи, гидрогеологийн зураглалын тайлан	Ё.Мөнхбат, Д.Жанчив Г.Г.Моргунов	1979
4	4861	Тонхилын 1-р ангийн 1988-1991 онд хийсэн 1:200000-ны масштабын геологийн бүлэгчилсэн зураглалын ажлын үр дүнгийн тайлан. L-46-X, XI, XII, XVI, XVII, XVIII, XXIII, XXIV	Д.Тогтох, А.Баатархуяг, С.Баярдалай	1995
5	5090	Баруун Монголын 1:500000-ны масштабын гидрогеологийн зураг, тайлбар бичиг	Н. Жадамбаа	1998
6	5306	Монгол-Алтайн талбайн үнэт, өнгөт, ховор, төмөрлөгийн 1:200000-ны масштабын прогноз-металлогений зураг зохиох сэдэвчилсэн судалгааны ажлын үр дүнгийн тайлан	С.Дандар Ш.Энхбаатар	2000
7	5795	Ховд аймгийн Дарви, Говь-Алтай аймгийн Хөхморьт, Дарви сумдын нутагт 2004-2007 онд гүйцэтгэсэн 1:50000-ны масштабын зураглал, ерөнхий эрлийн ажлын тайлан Буянтын талбай (L-46-32-А,Б,В,Г, L-46-44-А,Б,В,Г)	Ч.Очирхуяг, Д. Хэрлэн, Б. Баттогтох	2007
8	7770	"УГЗ-200 Баруун Монгол-Ү төслийн хүрээнд Ховд, Говь-Алтай, Завхан, Баянхонгор аймгуудын зарим нутгийг хамарсан Б-V талбайд 2011-2014 онуудад гүйцэтгэсэн 1:200000-ны масштабын геологийн иж бүрдэл зураг зохиох төслийн үр дүнгийн тайлан. Байршил: L-46-IY.Y.YI. X. XI. XII.	Ө.Жамьяндорж Ш.Даваа Б.Дамдинжав Ж.Мөнхжин Д.Эрдэнэчимэг Н.Оюунгэрэл Э.Одтуяа Д.Батчулуун Г.Хонгорзул	2015

		XYII. XYIII. XXIII. XXIY. L-47-XIX. XX. XXI. I. YII. XIII. XIY. XY		
--	--	---	--	--