

<b>БАЙРШИЛ ЗҮЙ</b>		<b>ӨРГӨДЛИЙН ТАЛБАЙ</b>	
Аймаг	Нэг замтай төмөр зам	Шинэ СШ-ын талбай	
Сум	Хоёр замтай		
Нийслэл	Планшет [1:100 000]		
Аймагийн төв	Ширгэдэггүй нуур		
Сумын төв	Ширгэдэг нуур		

Огноо: 2024.01.03      Зохиогчийн эрх: Ашигт малтмал газрын тосны газар, 2016



Компаний нэр: .....

Захирал: .....

Гарын үсэг: .....

Талбайн нэр: Баян худаг...

Планшет #: L-46-32

Байршил:	Д/д	Хот, аймаг	Сум, дүүрэг
	1	Ховд: 638.46 Га	Дарви: 638.46 Га

Солбицлууд:

Д/д	Уртраг			Өргөрөг		
	град	мин	сек	град	мин	Сек
1	93	41	6.23	47	2	16.71
2	93	39	30.53	47	0	57.7
3	93	39	19.13	47	1	4.58
4	93	39	19.13	47	1	14.89
5	93	39	16.53	47	1	14.89
6	93	39	16.53	47	1	6.14
7	93	39	16.12	47	1	6.39
8	93	38	52.39	47	1	27.49
9	93	38	42.96	47	1	31.31
10	93	38	58.78	47	1	46.62
11	93	38	58.78	47	1	44.11
12	93	39	1.09	47	1	44.11
13	93	39	1.09	47	1	47.96
14	93	39	0.16	47	1	47.96
15	93	40	38.22	47	3	22.84
16	93	41	9.61	47	3	19.46

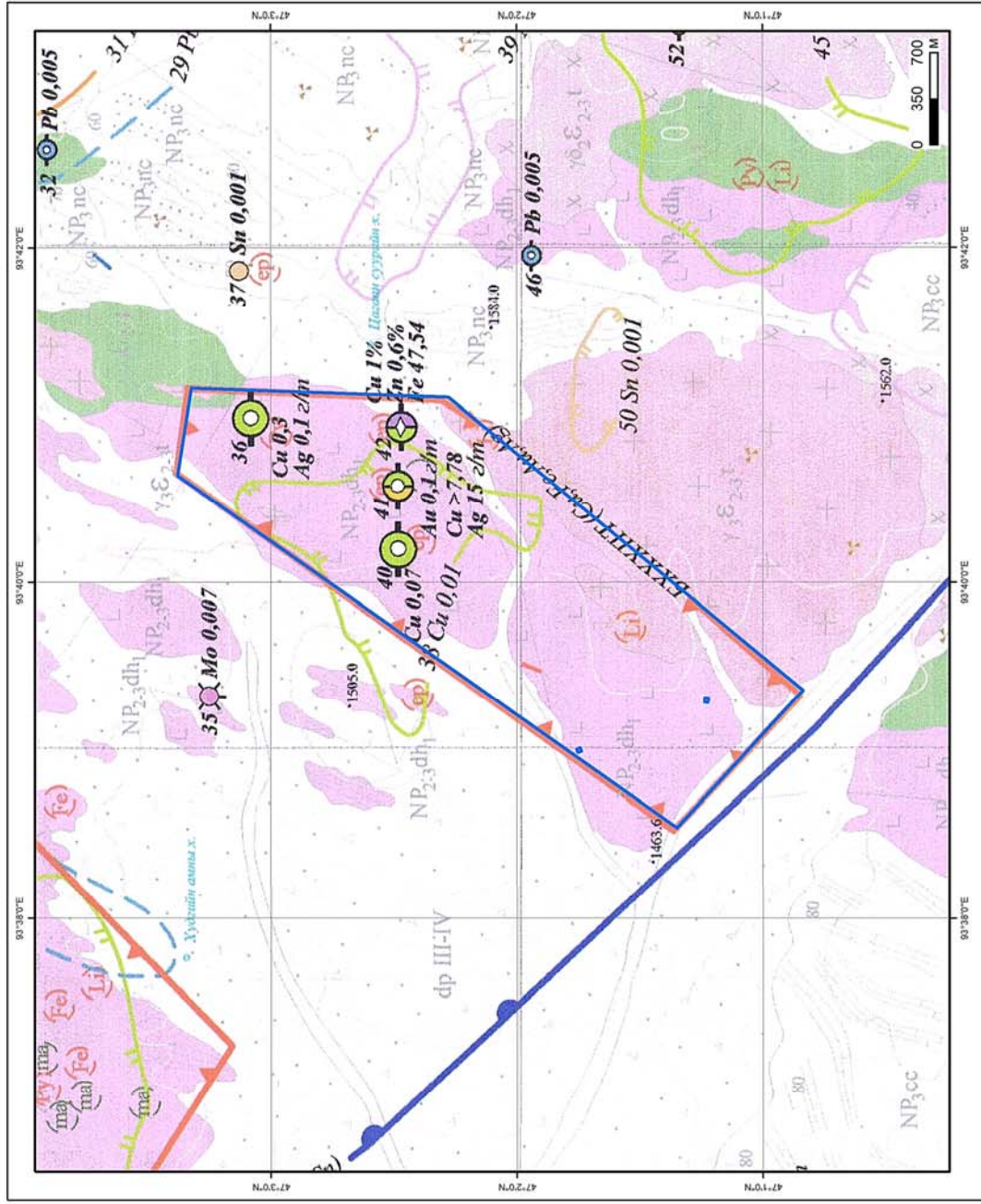
Зөвшөөрөв:	.....	Кадастрын хэлтсийн дарга Д.Батмагнай
Хянасан:	.....	Зурагзүйн шүүлт хариуцсан мэргэжилтэн Д.Мягмарсүрэн



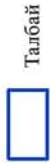
# СОНГОН ШАЛГАРУУЛАЛТЫН ТАЛБАЙ

Нэр: Баян худаг

Код:



## ТАНИХ ТЭМДЭГ



Талбай



Литогeoхимийн анхдагч сарнилын хүрээ /Зэс/



Cu  
Cu 0,3  
Ag 0,12/m (Илрэл)



Алт-Мөнгө /Эрдэсжсэн цэг/



Зэс-Төмөр /Эрдэсжсэн цэг/

Геологийн судалгаа:

Тайлан: 5795, 1936, 4861, 5306, 7770, 2767, 2456, 5090

Ховд аймаг, Дарви сум

Баян худаг

Талбайн хэмжээ:

Планимет: L-46-32

Масштаб: 1:35000

Ашигласан материал:

Ховд аймгийн Дарви, Говь-Алтай аймгийн Хөхморьт, Дарви сумдын нутагт 2004-2007 онд гүйцэтгэсэн 1:50000-ны масштабын зураглал, ерөнхий эрлийн ажлын тайлан Буйгтын талбай (L-46-32-А,Б,В,Г, L-46-44-А,Б,В,Г) №5795

#

**СОНГОН ШАЛГАРУУЛАЛТЫН ТАЛБАЙ**Нэр: **Баян худаг**

Код:

Планшет: L-46-32

**Судалгааны ажлын жагсаалт**

<b>№</b>	<b>Тайлан дугаар</b>	<b>Тайлангийн нэр</b>	<b>Зохиогч</b>	<b>Он</b>
1	1936	Баянхонгор, Говь-Алтай аймгийн нутагт хийсэн давсны эрэл-шалгуурын ажлын үр дүнгийн тайлан	А.Баасанжав, Д.Равжир	1972
2	2456	Алтайн талбайд хийсэн агаарын геофизикийн 1:1000000-ын масштабын комплекс зураглалын тайлан /геологийн даалгавар МГСЭ-32/	Ю.С.Шмелёв, В.И.Панев, А.В.Исаков	1984
3	2767	Ховд аймгийн зүүн урьд хэсэгт гүйцэтгэсэн 1:500000-ны масштабын геологи, гидрогеологийн зураглалын тайлан	Ё.Мөнхбат, Д.Жанчив Г.Г.Моргунов	1979
4	4861	Тонхилын 1-р ангийн 1988-1991 онд хийсэн 1:200000-ны масштабын геологийн бүлэгчилсэн зураглалын ажлын үр дүнгийн тайлан. L-46-X, XI, XII, XVI, XVII, XVIII, XXIII, XXIV	Д.Тогтох, А.Баатархуяг, С.Баярдалай	1995
5	5090	Баруун Монголын 1:500000-ны масштабын гидрогеологийн зураг, тайлбар бичиг	Н. Жадамбаа	1998
6	5306	Монгол-Алтайн талбайн үнэт, өнгөт, ховор, төмөрлөгийн 1:200000-ны масштабын прогноз-металлогений зураг зохиох сэдэвчилсэн судалгааны ажлын үр дүнгийн тайлан	С.Дандар Ш.Энхбаатар	2000
7	5795	Ховд аймгийн Дарви, Говь-Алтай аймгийн Хөхморьт, Дарви сумдын нутагт 2004-2007 онд гүйцэтгэсэн 1:50000-ны масштабын зураглал, ерөнхий эрлийн ажлын тайлан Буянтын талбай (L-46-32-А,Б,В,Г, L-46-44-А,Б,В,Г)	Ч.Очирхуяг, Д. Хэрлэн, Б. Баттогтох	2007
8	7770	"УГЗ-200 Баруун Монгол-Ү төслийн хүрээнд Ховд, Говь-Алтай, Завхан, Баянхонгор аймгуудын зарим нутгийг хамарсан Б-V талбайд 2011-2014 онуудад гүйцэтгэсэн 1:200000-ны масштабын геологийн иж бүрдэл зураг зохиох төслийн үр дүнгийн тайлан. Байршил: L-46-IY.Y.YI. X. XI. XII.	Ө.Жамьяндорж Ш.Даваа Б.Дамдинжав Ж.Мөнхжин Д.Эрдэнэчимэг Н.Оюунгэрэл Э.Одтуяа Д.Батчулуун Г.Хонгорзул	2015

		XYII. XYIII. XXIII. XXIY. L-47-XIX. XX. XXI. I. YII. XIII. XIY. XY		
--	--	---	--	--