

<p>БАЙРШИЛ ЗҮЙ</p> <ul style="list-style-type: none"> Аймаг Сум Нийслэл Аймгийн төв Сумын төв Нэг замтай төмөр зам Хоёр замтай Планшет [1:100 000] Ширгэдэггүй нуур Ширгэдэг нуур 	<p>ӨРГӨДЛИЙН ТАЛБАЙ</p> <ul style="list-style-type: none"> Шинэ СШ-ын талбай
---	---

Огноо: 2024.01.03 Зохиогчийн эрх: Ашигт малтмал газрын тосны газар, 2016



Компаний нэр:

Захирал:

Гарын үсэг:

Талбайн нэр: Гүн худаг

Планшет #: L-47-119

Байршил:	Д/д	Хот, аймаг	Сум, дүүрэг
	1	Баянхонгор: 12103.18 Га	Баянлиг: 6796.69 Га
	2		Богд: 5306.49 Га

Солбицлууд:

Д/д	Уртраг			Өргөрөг		
	град	мин	сек	град	мин	Сек
1	101	22	56.67	44	53	22.29
2	101	22	56.83	44	53	7.67
3	101	23	29.81	44	53	7.46
4	101	23	29.81	44	52	39.69
5	101	23	34.09	44	52	39.69
6	101	23	34.09	44	53	7.41
7	101	23	42.54	44	53	7.37
8	101	24	54.41	44	51	49.56
9	101	25	7.53	44	51	35.36
10	101	25	7.54	44	51	33.2
11	101	24	2.36	44	51	33.04
12	101	24	2.36	44	52	7.73
13	101	23	57.01	44	52	7.73
14	101	23	57.01	44	51	33.03
15	101	23	13.53	44	51	32.92
16	101	23	13.53	44	51	49.83
17	101	23	2.74	44	51	49.83
18	101	23	2.74	44	52	6.28
19	101	22	57.09	44	52	6.28
20	101	22	57.09	44	51	49.83
21	101	22	36.01	44	51	49.83
22	101	22	36.01	44	51	50.34
23	101	22	31.9	44	51	50.34
24	101	22	31.9	44	52	29.41
25	101	22	22.14	44	52	29.41
26	101	22	22.14	44	51	50.34
27	101	20	53.22	44	51	50.34
28	101	20	53.22	44	52	5.25
29	101	20	47.57	44	52	5.25
30	101	20	47.57	44	52	55.1
31	101	20	22.9	44	52	55.1
32	101	20	22.9	44	52	34.03
33	101	20	41.4	44	52	34.03
34	101	20	41.4	44	52	5.25
35	101	20	28.55	44	52	5.25
36	101	20	28.55	44	51	45.21
37	101	21	36.91	44	51	45.21
38	101	21	36.91	44	51	1
39	101	21	48.73	44	51	1
40	101	21	48.73	44	51	45.21
41	101	22	31.9	44	51	45.21
42	101	22	31.9	44	51	27.73
43	101	23	7.43	44	51	27.73
44	101	23	4.25	44	49	22.22
45	101	22	44.24	44	49	22.18
46	101	22	44.24	44	49	32.09
47	101	22	11.34	44	49	32.09
48	101	22	11.34	44	49	22.12
49	101	19	47.95	44	49	21.84
50	101	19	47.95	44	50	34.79
51	101	20	4.4	44	50	34.79
52	101	20	4.4	44	50	56.89
53	101	19	23.28	44	50	56.89
54	101	19	23.28	44	50	34.79
55	101	19	37.16	44	50	34.79

Зөвшөөрөв:	Кадастрын хэлтсийн дарга Д.Батмагнай
Хянасан:	Зурагзүйн шүүлт хариуцсан мэргэжилтэн Д.Мягмарсүрэн



56	101	19	37.16	44	49	21.82
57	101	18	9.88	44	49	21.65
58	101	18	9.88	44	49	52.91
59	101	18	2.69	44	49	52.91
60	101	18	2.69	44	49	21.64
61	101	17	31.34	44	49	21.57
62	101	17	31.34	44	49	45.2
63	101	17	24.14	44	49	45.2
64	101	17	24.14	44	49	21.56
65	101	16	50.73	44	49	21.5
66	101	16	50.73	44	49	41.09
67	101	16	42.51	44	49	41.09
68	101	16	42.51	44	49	21.48
69	101	16	4.89	44	49	21.41
70	101	16	4.89	44	50	49.7
71	101	15	56.15	44	50	49.7
72	101	15	56.15	44	49	21.39
73	101	15	0.18	44	49	21.28
74	101	15	0.16	44	48	20.72
75	101	12	13.98	44	48	22.3
76	101	12	15.48	44	49	40.06
77	101	13	20.01	44	49	40.06
78	101	13	20.01	44	49	46.74
79	101	12	15.61	44	49	46.74
80	101	12	15.9	44	50	2.16
81	101	12	32.72	44	50	2.16
82	101	12	32.72	44	50	8.84
83	101	12	16.09	44	50	8.84
84	101	12	17.23	44	51	11.21
85	101	10	0.21	44	51	13
86	101	10	2	44	52	0.7
87	101	10	1.92	44	52	0.7
88	101	8	33.98	44	53	21.55
89	101	9	9.48	44	53	21.58
90	101	9	9.48	44	53	15.19
91	101	9	13.76	44	53	15.19
92	101	9	13.76	44	53	21.59
93	101	9	41.39	44	53	21.61
94	101	9	41.39	44	53	18.4
95	101	9	46.31	44	53	18.4
96	101	9	46.31	44	53	21.62
97	101	12	3.94	44	53	21.73
98	101	12	3.94	44	52	21.45
99	101	12	18.33	44	52	21.45
100	101	12	18.33	44	51	38.79
101	101	12	44.54	44	51	38.79
102	101	12	44.54	44	51	59.35
103	101	12	21.3	44	51	59.35
104	101	12	21.3	44	52	21.45
105	101	12	32.72	44	52	21.45
106	101	12	32.72	44	52	39.95
107	101	12	52.77	44	52	39.95
108	101	12	52.77	44	52	58.97
109	101	12	24.5	44	52	58.97
110	101	12	24.5	44	52	42
111	101	12	8.14	44	52	42
112	101	12	8.14	44	53	21.74
113	101	13	24.12	44	53	21.8
114	101	13	24.12	44	53	13.87
115	101	13	41.08	44	53	13.87
116	101	13	41.08	44	52	0.37
117	101	13	18.98	44	52	0.37
118	101	13	18.98	44	51	42.9
119	101	13	44.16	44	51	42.9
120	101	13	44.16	44	52	6.03
121	101	14	37.1	44	52	6.03
122	101	14	37.1	44	52	11.17
123	101	13	44.16	44	52	11.17
124	101	13	44.16	44	53	21.82
125	101	15	22.84	44	53	21.9
126	101	15	22.84	44	53	12.33
127	101	15	50.6	44	53	12.33
128	101	15	50.6	44	53	21.93

Зөвшөөрөв:	Кадастрын хэлтсийн дарга Д.Батмагнай
Хянасан:	Зурагзүйн шүүлт хариуцсан мэргэжилтэн Д.Мягмарсүрэн



129	101	17	20.44	44	53	22
130	101	17	20.44	44	51	33.13
131	101	17	6.67	44	51	33.13
132	101	17	6.67	44	51	7.44
133	101	17	42.64	44	51	7.44
134	101	17	42.64	44	51	33.13
135	101	17	28.15	44	51	33.13
136	101	17	28.15	44	53	22.01
137	101	18	26.23	44	53	22.06
138	101	18	26.23	44	52	8.85
139	101	18	12.35	44	52	8.85
140	101	18	12.35	44	51	45.72
141	101	18	40.11	44	51	45.72
142	101	18	40.11	44	51	54.46
143	101	19	19.68	44	51	54.46
144	101	19	19.68	44	52	3.19
145	101	18	40.11	44	52	3.19
146	101	18	40.11	44	52	8.85
147	101	18	37.02	44	52	8.85
148	101	18	37.02	44	53	22.07
149	101	19	58.14	44	53	22.14
150	101	19	58.14	44	53	14.63
151	101	19	13.51	44	53	14.63
152	101	19	13.51	44	52	54.59
153	101	20	0.28	44	52	54.59
154	101	20	0.28	44	53	4.23
155	101	20	5.85	44	53	4.23
156	101	20	5.85	44	53	8
157	101	20	0.28	44	53	8
158	101	20	0.28	44	53	22.14
159	101	21	28.17	44	53	22.21
160	101	21	28.17	44	53	0.24
161	101	21	36.91	44	53	0.24
162	101	21	36.91	44	53	22.22
163	101	21	56.95	44	53	22.24
164	101	21	56.95	44	53	15.66
165	101	22	21.62	44	53	15.66
166	101	22	21.62	44	53	22.26

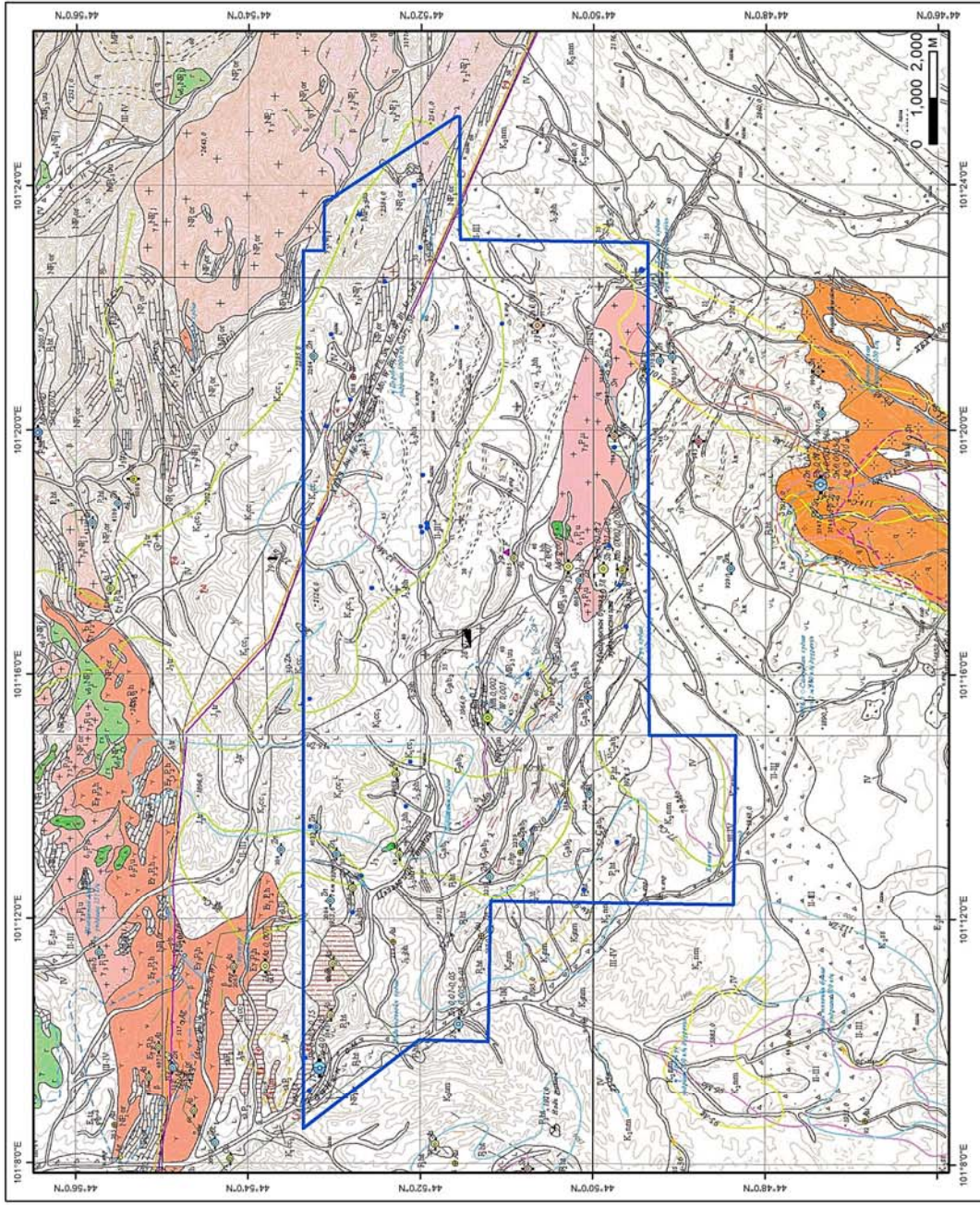
Зөвшөөрөв:	Кадастрын хэлтсийн дарга Д.Батмагнай
Хянасан:	Зурагзүйн шүүлт хариуцсан мэргэжилтэн Д.Мягмарсүрэн



СОНГОН ШАЛГАРУУЛАЛТЫН ТАЛБАЙ

Нэр: Гүн худаг

Код:



ТАНИХ ГЭМДЭГ

- Талбай
- Хүрэн нүүрс /Илрэл/
- Pb, Zn /Илрэл/
- Cu /Эрдэсжсэн цэг/
- As /Эрдэсжсэн цэг/
- Zn /Дэгэн гажиг/
- As /Дэгэн гажиг/
- Ag /Дэгэн гажиг/
- Sn /Дэгэн гажиг/
- F /Дэгэн гажиг/
- Zn
- Mo
- Au /Дэгэн гажиг/
- W /Дэгэн гажиг/
- Шлихий сарнилийн хүрээ
- Pb
- W
- Sn /Дэгэн гажил/

Литогеохимийн сарнилын хүрээ

- Zn
- Ag
- Mo
- Cu

- Au /Дэгэн гажиг/
- W /Дэгэн гажиг/

Шлихий сарнилийн хүрээ

- Pb
- W

- Sn /Дэгэн гажил/

Геологийн судалгаа:

Тайлан: 2711, 6635, 4276, 7240, 2007, 2017, 4702, 2456, 4354, 5095

Баянхонгор аймаг, Богд, Баянлинг сум	
Гүн худаг	
Талбайн хэмжээ:	
Планшег:	I-47-119
Масштаб:	1:100000
Ашигласан материал:	
Баянхонгорын Баянлинг, Богд, Өвөрхангайн Богд, Гучин ус, Баруунбаян-Улаан сумдын нутаг Бага Богдын талбайд 2008-2011 онд гүйцэтгэсэн 1:50000-ны масштабын геологийн зураглал, сөрөнхий эрдсийн ажлын үр дүнгийн тайлан /Л-47-119-АБВГ, I-47-120-АБВГ/, М66635	

#

СОНГОН ШАЛГАРУУЛАЛТЫН ТАЛБАЙ

Нэр:Гүн Худаг
Код:
Планшет: L-47-119

Судалгааны ажлын жагсаалт

№	Тайлан дугаар	Тайлангийн нэр	Зохиогч	Он
1	2007	Баруун Баян-Улааны талбайд хийсэн 1:500000-ны масштабын геологи-гидрогеологийн ажлын тайлан /Баруунбаян-Улааны №7 анги/	А.Ф.Бойшенко, Л.А.Романова, М.М.Яковлев	1973
2	2017	Баянхонгор, Өвөрхангай, Өмнөговь аймгуудын нутагт хийсэн 1:500000-ны масштабын геологи, гидрогеологийн ажлын тайлан (L-47-XXX, XXXVI, L-48-XXXI) /Баянлэг №6 анги/	Ю.Л.Объедков, С.М.Турчинова, Д.Равжир	1973
3	2456	Алтайн талбайд хийсэн агаарын геофизикийн 1:1000000-ын масштабын комплекс зураглалын тайлан /геологийн даалгавар МГСЭ-32/	Ю.С.Шмелёв, В.И.Панев, А.В.Исаков	1984
4	2711	Баянхонгор аймгийн өмнөд хэсгийн нүүрсний эрэл, хайгуулын тайлан	Н.Авид, Н.Ф.Чемоданова, Ч.Базарсад	1978
5	4276	Баянхонгорын районд хийсэн 1:200000-ны масштабын бүлэгчилсэн геологийн зураглалын ажлын тайлан (L-47-ХII,ХХIII,ХХIV, ХХVIII, ХХIX, ХХХ,ХХХIV, ХХХV, ХХХVI.)	Л.В.Заботкин. К.А.Мосиондз, Г.М. Добров, С.В. Бочков	1988
6	4354	Өвөрхангай, Баянхонгор аймгийн нутагт хийсэн 1:200000-ны масштабын агаарын соронзон зураглалын тайлан	Б.Баяндорж, Н.П.Вишневская, Н.Хүдэрбат	1990
7	4702	Төвийн районы 1:500000-ны масштабын гидрогеологийн зураг зохиох ажлын тайлан	Р.Я.Колдышова, У.Борчулуун	1993
8	5095	Баруун Монголын гүний хотгоруудын геофизикийн судалгааны үр дүнгийн тайлан	Н.Арвисбаатар, Н.Баатар	1997
9	6635	Баянхонгорын Баянлиг, Богд, Өвөрхангайн Богд, Гучин ус, Баруунбаян-Улаан сумдын нутаг Бага Богдын талбайд 2008-2011 онд гүйцэтгэсэн 1:50000-ны масштабын геологийн зураглал, ерөнхий эрлийн ажлын үр дүнгийн тайлан /L-47-119-АБВГ, L-47-120-АБВГ/	Д. Бямбасүрэн Д. Бямбарагчаа Б. Мөнхчулуун Б. Цэндмаа	2011
10	7240	Улсын геологийн 1:200000-ны масштабын геологийн иж бүрдэл зураг зохиох "УГЗ-200 Өмнөд Монгол-IV" төслөөр 2010-2013	Ж.Тогтох Б.Банзрагч Г.Гүнбилэг	2013

	онуудад L-46-XXVIII. XXIX. XXX. XXXV. XXXVI. L-47-XV. VI. XXVII. XXVIII. XIX. XXX. XXXI. XXXII. XXXIII. XXXIV. XXXV. XXXVI. L-48-XXXI. XXXII хавтгайнуудад хийгдсэн ажлын үр дүнгийн тайлан.	Б.Амгаланбаяр А.Алтангэрэл	
--	--	-------------------------------	--