

БАЙРШИЛ ЗҮЙ		ӨРГӨДЛИЙН ТАЛБАЙ	
Аймаг	Нэг замтай төмөр зам	Шинэ СШ-ын талбай	
Сум	Хоёр замтай		
Нийслэл	Планшет [1:100 000]		
Аймагийн төв	Ширгэдэггүй нуур		
Сумын төв	Ширгэдэг нуур		



Огноо: 2024.01.03 Зохиогчийн арг: Ашигт малтмал газрын тосны газар, 2016



Компаний нэр:

Захирал:

Гарын үсэг:

Талбайн нэр: Галуут уул

Планшет #: L-47-99

Байршил:	Д/д	Хот, аймаг	Сум, дүүрэг
	1	Говь-Алтай: 463.94 Га	Эрдэнэ: 463.94 Га

Солбицлууд:

Д/д	Уртраг			Өргөрөг		
	град	мин	сек	град	мин	Сек
1	97	25	4.58	45	14	55.81
2	97	26	37.58	45	13	16.46
3	97	25	50.42	45	12	54.62
4	97	24	11.73	45	14	44.09
5	97	24	22.67	45	14	48.87
6	97	24	22.67	45	14	42.9
7	97	24	27.04	45	14	42.9
8	97	24	27.04	45	14	50.78
9	97	24	28.98	45	14	51.63
10	97	24	34.9	45	14	52.74
11	97	24	43.67	45	14	52.84

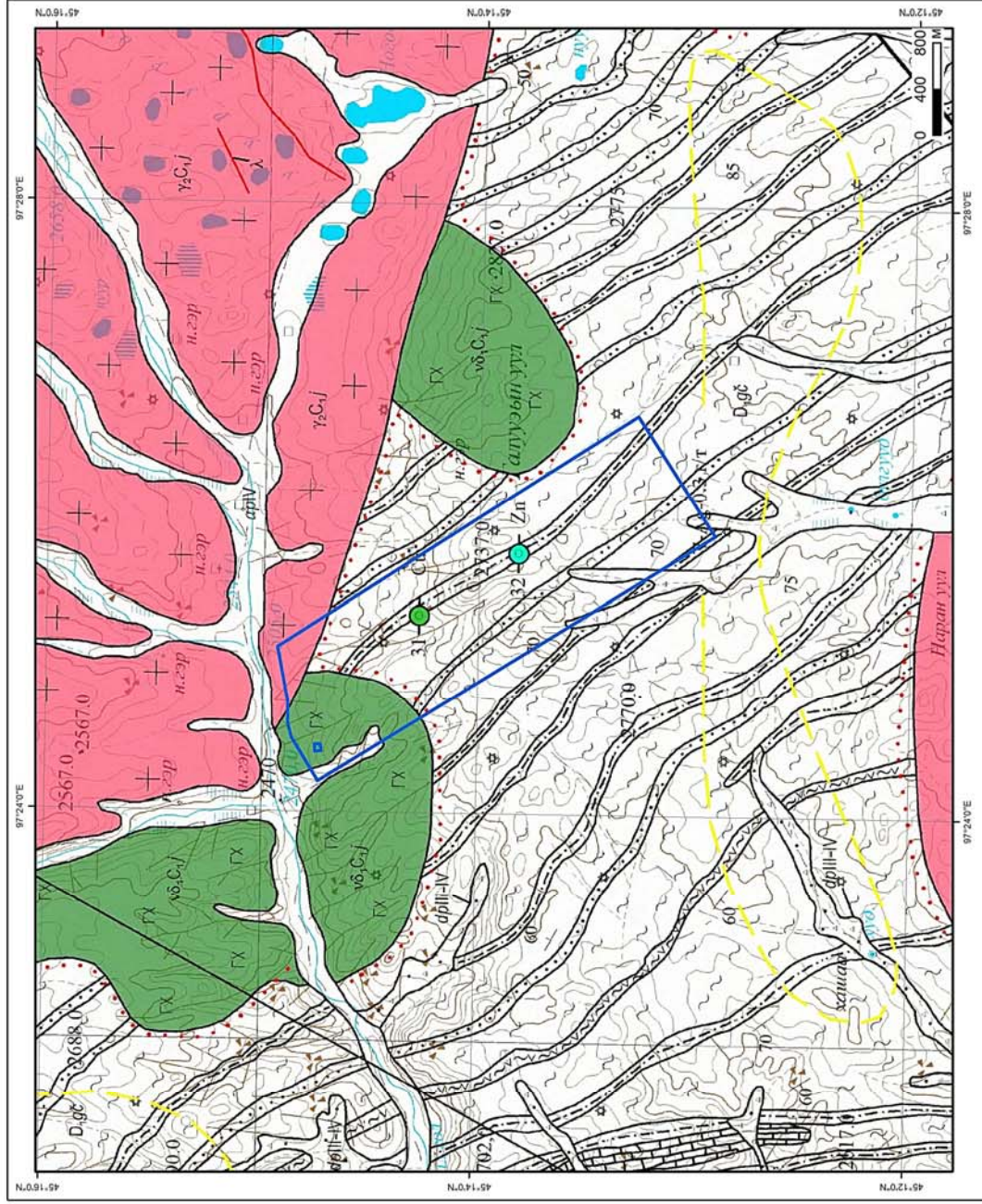
Зөвшөөрөв:	Кадастрын хэлтсийн дарга Д.Батмагнай
Хянасан:	Зурагзүйн шүүлт хариуцсан мэргэжилтэн Д.Мягмарсүрэн





СОНГОН ШАЛГАРУУЛАЛТЫН ТАЛБАЙ

Нэр: Галуут уул

Код:



ТАНИХ ТЭМДЭГ

-  Талбай
-  Zn /Эрдэсжсэн цэг/
-  Cu /Эрдэсжсэн цэг/

Геологийн судалгаа:

Тайлан: 1936, 4868, 8080, 4186, 7240, 2585, 5090, 8470

Говь-Алтай аймаг, Эрдэнэ сум

Галуут уул

Талбайн хэмжээ:

L-47-99

Масштаб:

1:40000

Ашигласан материал:

Говь-Алтай аймгийн Цогт, Бигэр, Эрдэнэ сумдын нутаг хамарсан Арчуулгын талбайд 2014-2016 онуудад гүйцэтгэсэн 1:50000-ны масштабын геологийн зураглал, ерөнхий эрдийн ажлын үр дүнгийн тайлан. Ког-АрЧ-50. Байршил: L-47-99-АБВГ, L-47-111-АБВГ, L-47-112-ВГ, №8080

#

СОНГОН ШАЛГАРУУЛАЛТЫН ТАЛБАЙ

Нэр:Галуут уул
Код:
Планшет:L-47-99

Судалгааны ажлын жагсаалт

№	Тайлан дугаар	Тайлангийн нэр	Зохиогч	Он
1	1936	Баянхонгор, Говь-Алтай аймгийн нутагт хийсэн давсны эрэл-шалгуурын ажлын үр дүнгийн тайлан	А.Баасанжав, Д.Равжир	1972
2	2585	Монгол Алтайн зүүн урд хэсэгт хийсэн 1:500000-ны масштабын геологи-гидрогеологийн зураглалын ажлын тайлан	Б.Ванчиндорж, Д.Чилхаажав	1978
3	4186	Монгол-Алтайн зүүн хойт хэсэгт хийсэн 1:200000-ны масштабын геологийн зураглалын тайлан	А.А.Раузер	1987
4	4868	Шар талын танилцах маршрутын судалгаа	Ц.Цэнд Аюуш, Ж.Лий	1995
5	5090	Баруун Монголын 1:500000-ны масштабын гидрогеологийн зураг, тайлбар бичиг	Н. Жадамбаа	1998
6	7240	Улсын геологийн 1:200000-ны масштабын геологийн иж бүрдэл зураг зохиох "УГЗ-200 Өмнөд Монгол-IV" төслөөр 2010-2013 онуудад L-46-XXVIII. XXIX. XXX. XXXV. XXXVI. L-47-XV.VI. XXVII. XXVIII. XIX. XXX. XXXI.XXXII. XXXIII. XXXIV. XXXV. XXXVI. L-48-XXXI. XXXII хавтгайнуудад хийгдсэн ажлын үр дүнгийн тайлан.	Ж.Тогтох Б.Банзрагч Г.Гүнбилэг Б.Амгаланбаяр А.Алтангэрэл	2013
7	8080	Говь-Алтай аймгийн Цогт, Бигэр, Эрдэнэ сумдын нутаг хамарсан Арчулуутын талбайд 2014-2016 онуудад гүйцэтгэсэн 1:50000-ны масштабын геологийн зураглал, ерөнхий эрлийн ажлын үр дүнгийн тайлан. Код-АрЧ-50. Байршил: L-47-99-АБВГ, L-47-111-АБВГ, L-47-112-ВГ,	Г. Цэдэн Г. Есүхэй Л. Батзориг, О. Даваадорж, Ц. Хулан, Л. Баатаржав	2014- 2016
8	8470	Говь-Алтай аймгийн Эрдэнэ, Бигэр, Чандмань, Баянхонгор аймгийн Баацагаан, Баян-Өндөр, Баянговь, Богд, Баянлиг, Жинст, Шинэжинст, Өмнөговь аймгийн Гурвантэс сумдын нутаг хамарсан Алтай-1 төслийн талбайд 2014-2017 онуудад гүйцэтгэсэн 1:200 000-ны масштабын агаарын геофизикийн судалгааны 5 сувгийн (соронзон, уран, тори, кали,	Д. Дагвадорж, Я. Дагва-Очир, Б. Мөнхжаргал	2014- 2017

		нийлбэр) ажлын үр дүнгийн тайлан. Байршил: L-47-XX. XXI. XXII. XXIII. XXYI. XXYII. XXYIII. XXIX. XXXII. XXXIII. XXXIY. XXXY. K-47-II. III. IY.Y. VIII. IX. X.XI.		
--	--	--	--	--