

БАЙРШИЛ ЗҮЙ		ӨРГӨДЛИЙН ТАЛБАЙ		
□ Аймаг	—+— Нэг замтай төмөр зам	⊠ Шинэ СШ-ын талбай		
□ Сум	—=— Хоёр замтай			
■ Нийслэл	□ Планшет [1:100 000]			
● Аймгийн төв	■ Ширгэдэггүй куур			
● Сумын төв	■ Ширгэдэг куур			

Огноо: 2024.01.03 Зохиогчийн эрх: Ашигт малтмал газрын тосны газар, 2016



Компаний нэр:

Захирал:

Гарын үсэг:

Талбайн нэр: Баруун салаа

Планшет #: М-46-88

Байршил:	Д/д	Хот, аймаг	Сум, дүүрэг
	1	Увс: 192.73 Га	Тариалан: 192.73 Га

Солбицлууд:

Д/д	Уртраг			Өргөрөг		
	град	мин	сек	град	мин	Сек
1	91	44	59.13	49	32	55.06
2	91	46	10.26	49	32	52.42
3	91	47	42.14	49	32	53.56
4	91	48	8.17	49	32	53.88
5	91	48	8.17	49	32	46.13
6	91	48	16.91	49	32	46.13
7	91	48	16.91	49	32	43.04
8	91	48	19.48	49	32	43.04
9	91	48	19.48	49	32	38.42
10	91	48	22.69	49	32	38.42
11	91	48	22.79	49	32	38.31
12	91	48	22.82	49	32	38.28
13	91	48	22.82	49	32	30.6
14	91	48	21.65	49	32	30.38
15	91	48	14.98	49	32	31.15
16	91	48	10.74	49	32	32.4
17	91	48	10.74	49	32	34.82
18	91	48	0.97	49	32	34.82
19	91	48	0.97	49	32	37.13
20	91	47	23.97	49	32	37.13
21	91	47	23.97	49	32	35.34
22	91	47	18.04	49	32	34.84
23	91	47	7.01	49	32	33.5
24	91	47	7.01	49	32	35.59
25	91	46	21.01	49	32	35.59
26	91	46	21.01	49	32	34.31
27	91	46	0.45	49	32	34.31
28	91	46	0.45	49	32	36.1
29	91	45	51.2	49	32	36.1
30	91	45	51.2	49	32	38.93
31	91	45	34.75	49	32	38.93
32	91	45	34.75	49	32	42.79
33	91	45	18.56	49	32	42.79
34	91	45	18.56	49	32	42.76
35	91	45	13.68	49	32	44.23
36	91	45	13.68	49	32	48.44
37	91	45	7.51	49	32	48.44
38	91	45	7.51	49	32	51.52
39	91	44	59.12	49	32	51.52

Зөвшөөрөв:	Кадастрын хэлтсийн дарга Д.Батмагнай
Хянасан:	Зурагзүйн шүүлт хариуцсан мэргэжилтэн Д.Мягмарсүрэн



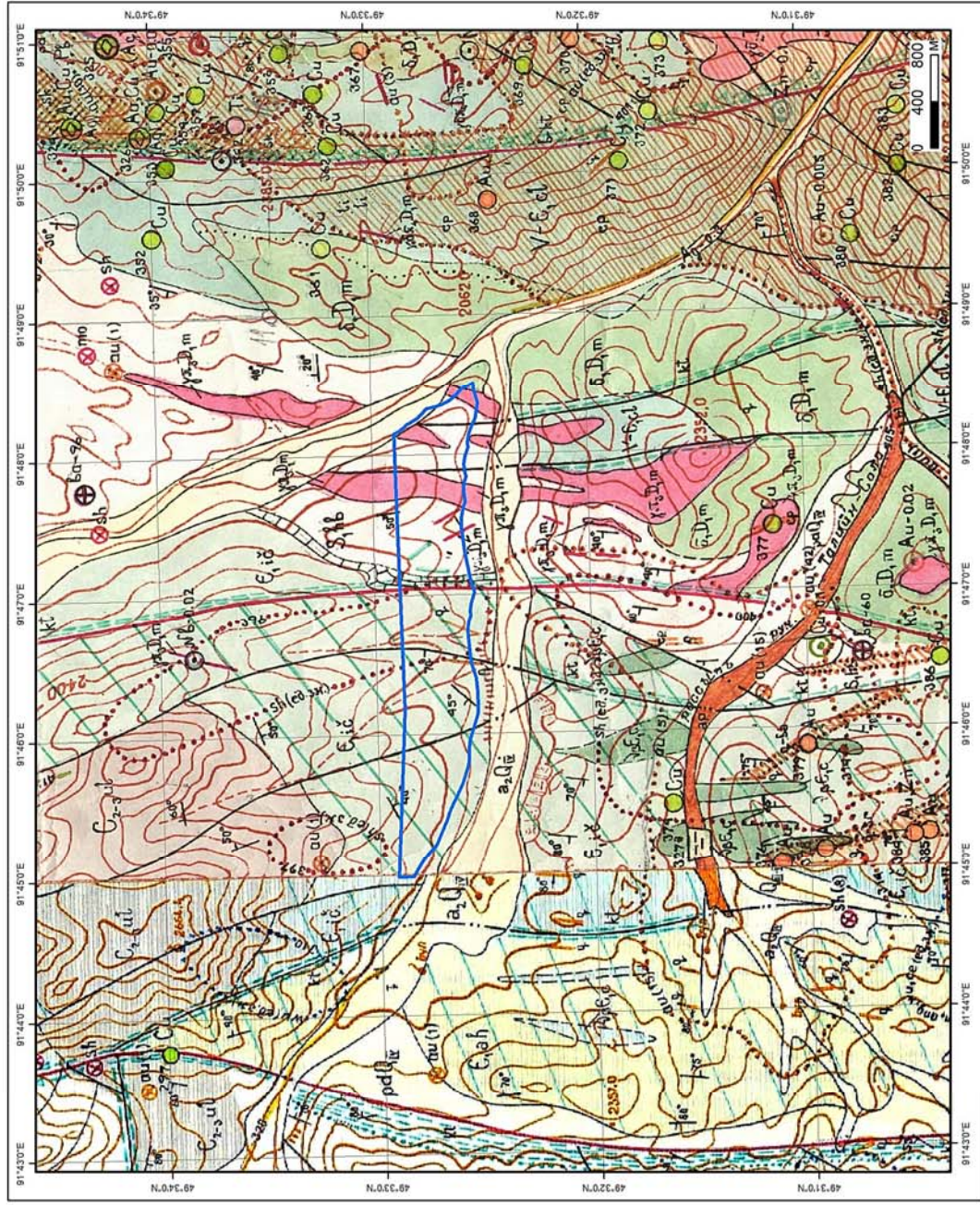
Зөвшөөрөв:	Кадастрын хэлтсийн дарга Д.Батмагнай
Хянасан:	Зурагзүйн шүүлт хариуцсан мэргэжилтэн Д.Мягмарсүрэн



СОНГОН ШАЛГАРУУЛАЛТЫН ТАЛБАЙ

Нэр: Баруун салаа

Код:



ТАНИХ ТЭМДЭГ



Талбай



Шлихий сарнилийн хүрээ

Геологийн судалгаа:
Тайлан: 2740, 3472, 4358, 5090, 5306, 5863

Увс аймаг, Тариалан сум	
Баруун салаа	
Талбайн хэмжээ:	
Плашлет:	M-46-88
Масштаб:	1:40 000
Ашигласан материал: Хархираагийн талбайд хийсэн 1:50000-ны бүлэгчилсэн геологийн зураглалын ажлын үр дүнгийн тайлан №4506	

СОНГОН ШАЛГАРУУЛАЛТЫН ТАЛБАЙ

Нэр: Баруун салаа

Код:

Планшет: М-46-88-Б

Судалгааны ажлын жагсаалт

№	Тайлан дугаар	Тайлангийн нэр	Зохиогч	Он
1	2740	Их нууруудын хотгорт хийсэн 1:200000-ны масштабын геологийн зураглал, эрлийн ажлын тайлан /М-46-XX, XXI, XXII, XXVI, XXVII/	У.Жамьяндорж, В.С.Безпечинский И.С.Варламов	1977
2	3472	Тоосгоны шаврын Хяргас ордын нарийвчилсан хайгуул ба Улаан гом хотын районд хийсэн эрлийн тайлан	Н.Дугаржав	1982
3	4358	Ховд голын ба Хархираагийн талбайд хийсэн 1:50000-ны масштабын агаарын геофизикийн комплекс зураглалын ажлын үр дүнгийн тайлан	А.А.Будунов, Г.Г.Семенов	1990
4	5090	Баруун Монголын 1:500000-ны масштабын гидрогеологийн зураг, тайлбар бичиг	Н. Жадамбаа	1998
5	5306	Монгол-Алтайн талбайн үнэт, өнгөт, ховор, төмөрлөгийн 1:200000-ны масштабын прогноз-металлогений зураг зохиох сэдэвчилсэн судалгааны ажлын үр дүнгийн тайлан	С.Дандар Ш.Энхбаатар	2000
6	5863	УГЗ-200 Баруун монгол төслийн 2005-2007 онд Баян-Өлгий, Увс, Ховд аймгуудын нутагт зохиосон 1:200000-ны масштабын улсын геологийн иж бүрдэл зураг. / М-45-XXIII, XXIV, XXVIII, XXIX, XXXV, XXXVI L-45-VI, М-46-ХIII, XIV, VIII, XXV, XXVI, XXXI/	Д. Товуудорж Т. Сумьяа А. Саруул Х.Санчигдорж Ч. Болдбаатар Т. Батдорж Б. Батзориг Н. Батдорж Т. Мөнхсоёл Д. Соёлдорж Ц. Энхжаргалан Ц. Энхтуул Г. Солонго Ц. Мөнхнасан	2008