

БАЙРШИЛ ЗҮЙ		ӨРГӨДЛИЙН ТАЛБАЙ		
<ul style="list-style-type: none"> Аймаг Сум Нийслэл Аймагийн төв Сумын төв 	<ul style="list-style-type: none"> Нэг замтай төмөр зам Хоёр замтай Планшет [1:100 000] Ширгэдэггүй куур Ширгэдэг куур 	<ul style="list-style-type: none"> Шинэ СШ-ын талбай 		

Огноо: 2024.01.03 Зохиогчийн эрх: Ашигт малтмал газрын тосны газар, 2016



Компаний нэр:

Захирал:

Гарын үсэг:

Талбайн нэр: Бургастай

Планшет #: М-46-88

Байршил:	Д/д	Хот, аймаг	Сум, дүүрэг
	1	Увс: 206.79 Га	Тариалан: 206.79 Га

Солбицлууд:

Д/д	Уртраг			Өргөрөг		
	град	мин	сек	град	мин	Сек
1	91	40	7.78	49	23	36.17
2	91	40	7.78	49	23	27.27
3	91	40	12.58	49	23	27.27
4	91	40	12.58	49	23	12.53
5	91	39	29.15	49	23	12.53
6	91	39	29.15	49	23	3.75
7	91	38	26.44	49	23	3.75
8	91	38	16.12	49	23	9.68
9	91	38	16.12	49	23	36.17

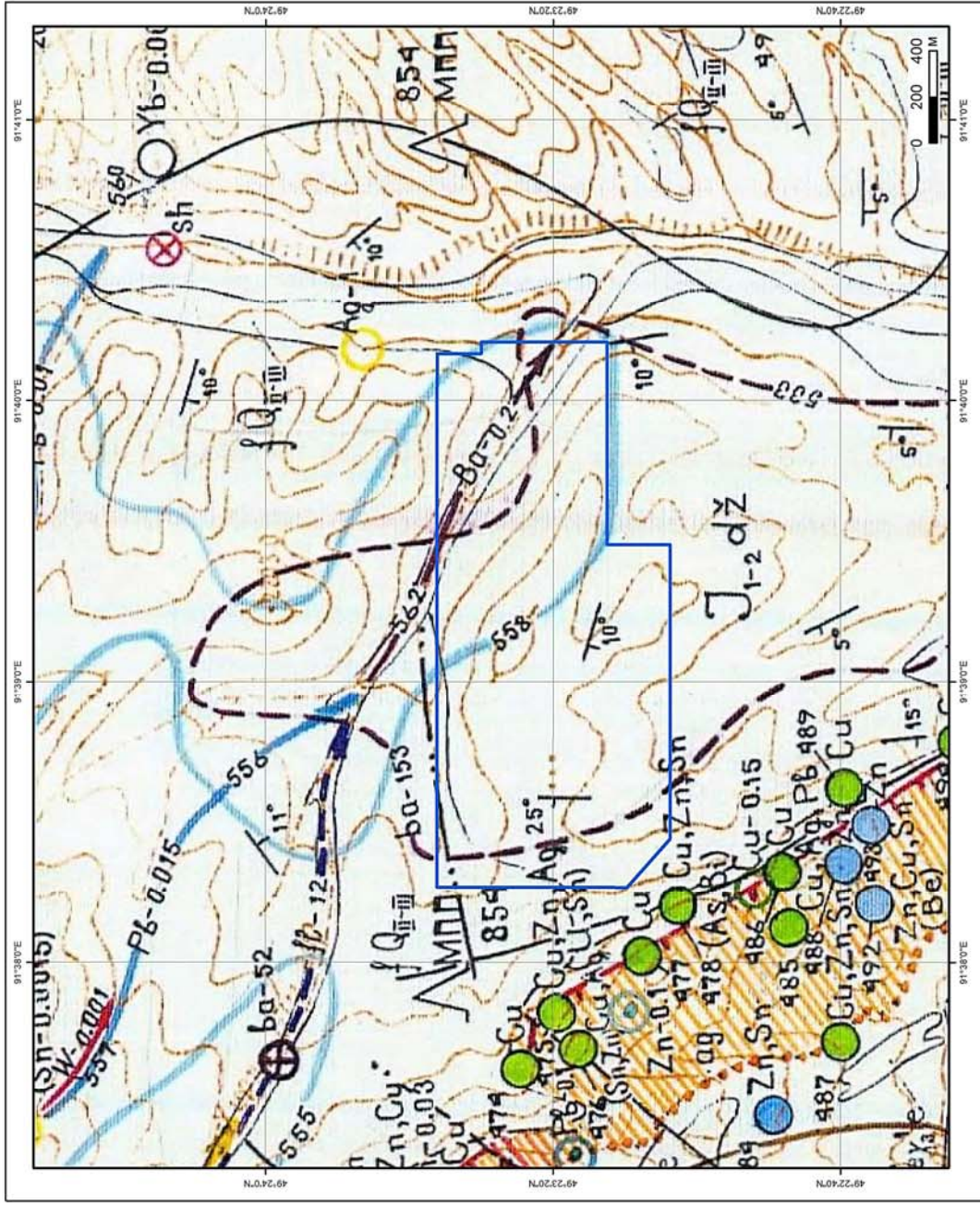
Зөвшөөрөв:	Кадастрын хэлтсийн дарга Д.Батмагнай
Хянасан:	Зурагзүйн шүүлт хариуцсан мэргэжилтэн Д.Мягмарсүрэн



СОНГОН ШАЛГАРУУЛАЛТЫН ТАЛБАЙ

Нэр: Бургастай

Код:



ТАНИХ ТЭМДЭГ



Талбай



Касситерит-Шлихийн сарнилын хүрээ



Барит-Шлихийн сарнилын хүрээ



Литогеохимийн урсгал сарнид

Геологийн судалгаа:

Тайлан: 3472, 2740, 5306, 5863, 5090, 4358

Увс аймаг, Тариалан сум

Бургастай / /

Талбайн хэмжээ:

Планшет: М-46-88-В

Масштаб: 1:20 000

Ашигласан материал:

Хархирагчийн талбайд хийсэн 1:50000-ны бүлэгчилсэн геологийн зураглалын ажлын үр дүнгийн тайлан. (М-46-86-А,Б,Г,Г.-87-А,Б,Г,Г.-88-А,Б,В,Г,Г.-98-А,Б,Б.-99-А,Б,Б.-100-А,Б) №4506