

БАЙРШИЛ ЗҮЙ		ӨРГӨДЛИЙН ТАЛБАЙ	
Аймаг	Нэг замтай төмөр зам	Шинэ СШ-ын талбай	
Сум	Хоёр замтай		
Нийслэл	Планшет [1:100 000]		
Аймагийн төв	Ширгэдэггүй куур		
Сумын төв	Ширгэдэг куур		

Огноо: 2024.01.03 Зохиогчийн эрх: Ашигт малтмал газрын тосны газар, 2016



Компаний нэр:

Захирал:

Гарын үсэг:

Талбайн нэр: Алтан гадас даваа

Планшет #: L-46-32

Байршил:	Д/д	Хот, аймаг	Сум, дүүрэг
	1	Ховд: 1811.3 Га	Дарви: 1811.3 Га

Солбицлууд:

Д/д	Уртраг			Өргөрөг		
	град	мин	сек	град	мин	Сек
1	93	51	30.83	47	5	56.94
2	93	52	4.39	47	5	36.85
3	93	51	46.9	47	4	52.87
4	93	49	39.45	47	2	21.73
5	93	47	34.74	47	2	22.03
6	93	47	34.69	47	2	22.02
7	93	47	15.3	47	2	45.82
8	93	50	31.87	47	5	38.57
9	93	50	59.24	47	5	47.1
10	93	50	59.24	47	5	41.65
11	93	51	1.81	47	5	41.65
12	93	51	1.81	47	5	47.9

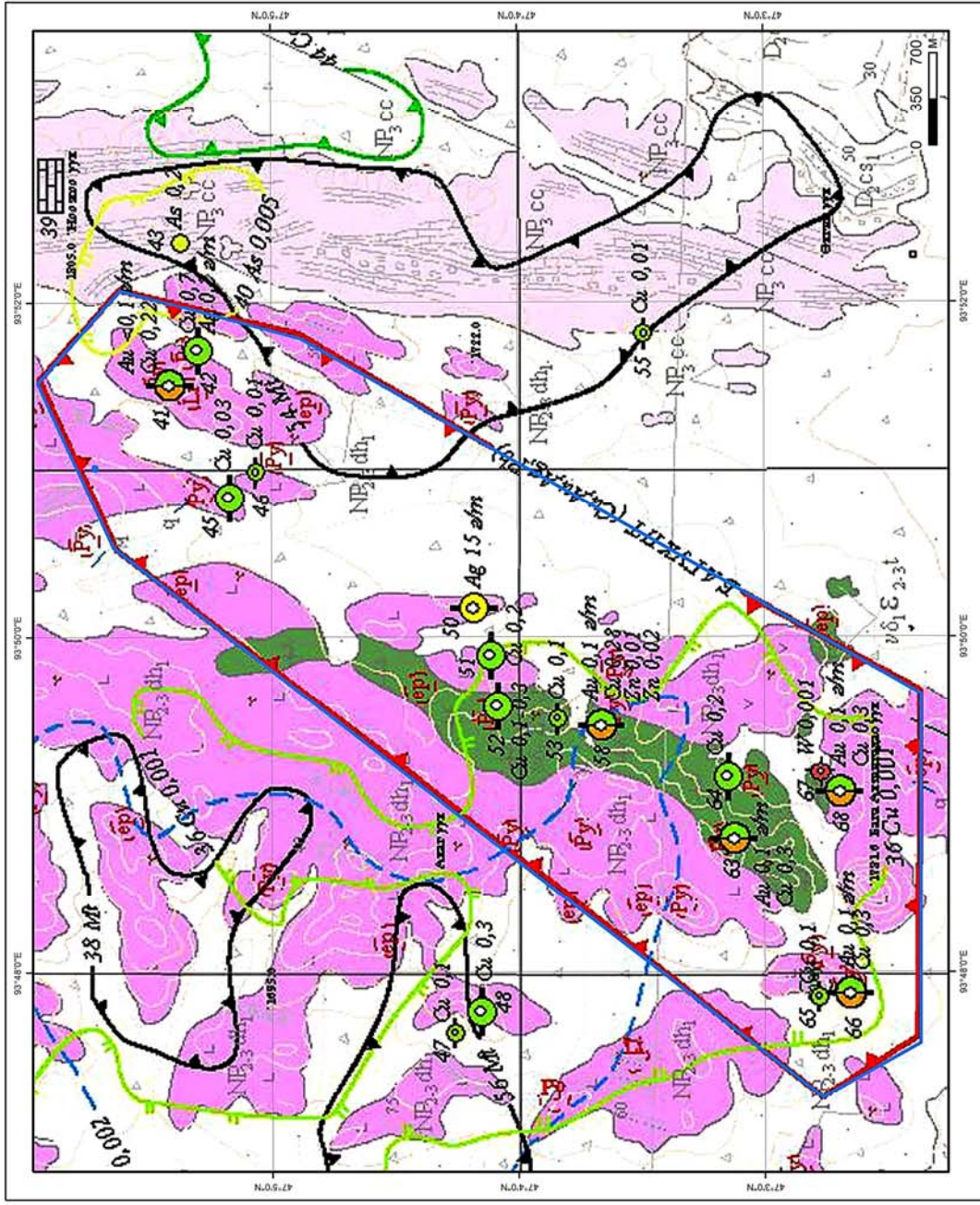
Зөвшөөрөв:	Кадастрын хэлтсийн дарга Д.Батмагнай
Хянасан:	Зурагзүйн шүүлт хариуцсан мэргэжилтэн Д.Мягмарсүрэн



СОНГОН ШАЛГАРУУЛАЛТЫН ТАЛБАЙ

Нэр: Алтан гадаас даваа

Код:



ТАНИХ ТЭМДЭГ

- Талбай
- Cu
- Ag
- Pb
- Mn
- Литогеохимийн анхлагч сарнилын хүрээ /Зэс/
- Литогеохимийн анхлагч сарнилын хүрээ /Мөнгө/
- Литогеохимийн хоёрдогч сарнилын хүрээ /Хар тугалга/
- Шлихийн талбайн сарнилын хүрээ /Магнетит/

- 41 Au < 0.1 г/т
 Cu 0.22
- 64 Cu-0.2. Зэс /Эрдэжсэн цэг/
- 50 Ag-15г/т Мөнгө /Эрдэжсэн цэг/
- 65 Cu-0.1 Зэс/Цэгэн гажил/
- 67 W-0.001 Вольфрам /Цэгэн гажил/
Мөнгө /Эрдэжсэн цэг/

Геологийн судалгаа:

Тайлан: 1936, 5795, 4861, 5306, 7770, 2767, 2456, 5090

Ховд аймаг, Дарвин сум	
Алтан гадаас даваа	

Талбайн хэмжээ:

Планшет: L-46-32

Масштаб: 1:35000

Ашигласан материал:

Ховд аймгийн Дарвин, Говь-Алтай аймгийн Хөхморьт, Дарвин сумдын нутагт 2004-2007 онд гүйцэтгэсэн 1:50000-ны масштабтай зураглал, ерөнхий эрлийн ажлын тайлан Буянтхан талбай (L-46-32-А,Б,Г, L-46-44-А,Б,В,Г) №65795

#

СОНГОН ШАЛГАРУУЛАЛТЫН ТАЛБАЙ

Нэр: Алтан гадас даваа

Код:

Планшет: L-46-32

Судалгааны ажлын жагсаалт

№	Тайлан дугаар	Тайлангийн нэр	Зохиогч	Он
1	1936	Баянхонгор, Говь-Алтай аймгийн нутагт хийсэн давсны эрэл-шалгуурын ажлын үр дүнгийн тайлан	А.Баасанжав, Д.Равжир	1972
2	2456	Алтайн талбайд хийсэн агаарын геофизикийн 1:1000000-ын масштабын комплекс зураглалын тайлан /геологийн даалгавар МГСЭ-32/	Ю.С.Шмелёв, В.И.Панев, А.В.Исаков	1984
3	2767	Ховд аймгийн зүүн урьд хэсэгт гүйцэтгэсэн 1:500000-ны масштабын геологи, гидрогеологийн зураглалын тайлан	Ё.Мөнхбат, Д.Жанчив Г.Г.Моргунов	1979
4	4861	Тонхилын 1-р ангийн 1988-1991 онд хийсэн 1:200000-ны масштабын геологийн бүлэгчилсэн зураглалын ажлын үр дүнгийн тайлан. L-46-X, XI, XII, XVI, XVII, XVIII, XXIII, XXIV	Д.Тогтох, А.Баатархуяг, С.Баярдалай	1995
5	5090	Баруун Монголын 1:500000-ны масштабын гидрогеологийн зураг, тайлбар бичиг	Н. Жадамбаа	1998
6	5306	Монгол-Алтайн талбайн үнэт, өнгөт, ховор, төмөрлөгийн 1:200000-ны масштабын прогноз-металлогений зураг зохиох сэдэвчилсэн судалгааны ажлын үр дүнгийн тайлан	С.Дандар Ш.Энхбаатар	2000
7	5795	Ховд аймгийн Дарви, Говь-Алтай аймгийн Хөхморьт, Дарви сумдын нутагт 2004-2007 онд гүйцэтгэсэн 1:50000-ны масштабын зураглал, ерөнхий эрлийн ажлын тайлан Буянтын талбай (L-46-32-А,Б,В,Г, L-46-44-А,Б,В,Г)	Ч.Очирхуяг, Д. Хэрлэн, Б. Баттогтох	2007
8	7770	"УГЗ-200 Баруун Монгол-Ү төслийн хүрээнд Ховд, Говь-Алтай, Завхан, Баянхонгор аймгуудын зарим нутгийг хамарсан Б-V талбайд 2011-2014 онуудад гүйцэтгэсэн 1:200000-ны масштабын геологийн иж бүрдэл зураг зохиох төслийн үр дүнгийн тайлан. Байршил: L-46-IY.Y.YI. X. XI. XII.	Ө.Жамьяндорж Ш.Даваа Б.Дамдинжав Ж.Мөнхжин Д.Эрдэнэчимэг Н.Оюунгэрэл Э.Одтуяа Д.Батчулуун Г.Хонгорзул	2015

		XYII. XYIII. XXIII. XXIY. L-47-XIX. XX. XXI. I. YII. XIII. XIY. XY		
--	--	---	--	--