

<p>БАЙРШИЛ ЗҮЙ</p> <ul style="list-style-type: none"> Аймаг Сум Нийслэл Аймгийн төв Сумын төв Нэг замтай төмөр зам Хоёр замтай Планшет [1:100 000] Ширгэдэггүй куур Ширгэдэг куур 	<p>ӨРГӨДЛИЙН ТАЛБАЙ</p> <ul style="list-style-type: none"> Шинэ СШ-ын талбай
---	---

Огноо: 2024.01.03 Зохиогчийн эрх: Ашигт малтмал газрын тосны газар, 2016



Компаний нэр:

Захирал:

Гарын үсэг:

Талбайн нэр: Шавагтайн булаг

Планшет #: L-47-119

Байршил:	Д/д	Хот, аймаг	Сум, дүүрэг
	1	Баянхонгор: 13719.79 Га	Богд: 13719.79 Га

Солбицлууд:

Д/д	Уртраг			Өргөрөг		
	град	мин	сек	град	мин	Сек
1	101	12	48.48	44	58	51.05
2	101	12	48.48	44	58	32.65
3	101	13	16.71	44	58	32.65
4	101	13	16.71	44	58	42.95
5	101	14	19.09	44	58	42.95
6	101	14	59.93	44	58	26.29
7	101	16	32.64	44	58	27.31
8	101	16	32.64	44	58	3.34
9	101	16	40.78	44	58	3.34
10	101	16	40.78	44	58	27.4
11	101	17	6.83	44	58	27.69
12	101	17	6.83	44	58	17.99
13	101	17	32.34	44	58	17.99
14	101	17	32.34	44	58	19.38
15	101	19	40.83	44	57	29.09
16	101	20	35.09	44	56	30.34
17	101	19	39.86	44	56	30.34
18	101	19	39.86	44	56	42.9
19	101	19	29.57	44	56	42.9
20	101	19	29.57	44	56	59.84
21	101	19	7.81	44	56	59.84
22	101	19	7.81	44	57	6.55
23	101	19	3.52	44	57	6.55
24	101	19	3.52	44	57	29.69
25	101	18	23.36	44	57	29.69
26	101	18	23.36	44	57	4.72
27	101	19	0.21	44	57	4.72
28	101	19	0.21	44	56	57.09
29	101	19	5.15	44	56	57.09
30	101	19	5.15	44	56	40.3
31	101	19	15.45	44	56	40.3
32	101	19	15.45	44	55	58.69
33	101	18	21.48	44	55	58.69
34	101	18	21.48	44	55	58.78
35	101	17	9.79	44	55	58.78
36	101	17	9.79	44	55	45.41
37	101	16	53.14	44	55	45.41
38	101	16	53.14	44	54	56.18
39	101	16	19.22	44	54	56.18
40	101	16	19.22	44	56	11.01
41	101	16	13.05	44	56	11.01
42	101	16	13.05	44	54	56.18
43	101	15	42.73	44	54	56.18
44	101	15	42.73	44	55	13.96
45	101	15	35.53	44	55	13.96
46	101	15	35.53	44	54	56.18
47	101	14	29.88	44	54	56.18
48	101	14	29.88	44	54	48.68
49	101	17	16.01	44	54	48.68
50	101	17	16.01	44	54	46.73
51	101	17	20.9	44	54	46.73
52	101	17	20.9	44	54	22.57
53	101	18	0.98	44	54	22.57
54	101	18	0.98	44	54	49.29
55	101	17	30.63	44	54	49.29
56	101	17	30.63	44	54	56.18

Зөвшөөрөв:	Кадастрын хэлтсийн дарга Д.Батмагнай
Хянасан:	Зурагзүйн шүүлт хариуцсан мэргэжилтэн Д.Мягмарсүрэн



57	101	17	16.78	44	54	56.18
58	101	17	16.78	44	55	51.07
59	101	18	56.6	44	55	12.53
60	101	18	56.6	44	55	12.53
61	101	19	4.31	44	55	52.36
62	101	19	4.31	44	55	52.36
63	101	19	22.19	44	55	59.64
64	101	19	22.19	44	55	59.64
65	101	19	21.87	44	55	40.3
66	101	19	21.87	44	56	40.3
67	101	19	30.87	44	56	24.48
68	101	19	30.87	44	56	24.48
69	101	20	40.5	44	56	1.92
70	101	21	1.34	44	56	1.69
71	101	21	1.34	44	56	1.69
72	101	21	1.55	44	56	23.43
73	101	22	32.3	44	54	23.43
74	101	21	13.55	44	54	43.27
75	101	21	13.55	44	54	43.27
76	101	20	52.14	44	54	47.68
77	101	20	52.14	44	54	47.68
78	101	19	32.58	44	54	40.4
79	101	19	32.58	44	54	40.4
80	101	20	26.52	44	54	19.67
81	101	20	26.52	44	54	19.66
82	101	20	11.6	44	54	5.96
83	101	20	11.6	44	54	5.96
84	101	20	32.12	44	54	40.4
85	101	20	32.12	44	54	40.4
86	101	20	42.5	44	54	26.14
87	101	20	42.5	44	54	26.14
88	101	21	7.64	44	54	17.61
89	101	21	7.64	44	54	17.61
90	101	22	37.67	44	54	57.47
91	101	22	56.28	44	53	22.29
92	101	22	56.67	44	53	22.26
93	101	22	21.51	44	53	32.96
94	101	22	21.51	44	53	32.96
95	101	21	56.43	44	53	22.24
96	101	21	56.43	44	53	22.07
97	101	18	42.62	44	53	44.53
98	101	18	42.62	44	53	44.53
99	101	18	36.05	44	53	21.56
100	101	18	36.05	44	54	21.56
101	101	18	30.48	44	54	44.53
102	101	18	30.48	44	53	44.53
103	101	18	16.92	44	53	22.05
104	101	18	16.92	44	53	21.95
105	101	16	21.96	44	53	39.74
106	101	16	21.96	44	53	39.74
107	101	16	17.68	44	53	21.95
108	101	16	17.68	44	53	21.93
109	101	15	51.47	44	53	39.91
110	101	15	51.47	44	53	39.91
111	101	15	13.95	44	53	21.9
112	101	15	13.95	44	53	21.88
113	101	15	1.46	44	53	30.52
114	101	15	1.46	44	53	30.52
115	101	14	54.5	44	53	21.88
116	101	14	54.5	44	53	21.82
117	101	13	41.16	44	53	25.16
118	101	13	41.16	44	53	25.16
119	101	13	29.38	44	53	21.81
120	101	13	29.38	44	53	21.78
121	101	13	4.75	44	53	13.88
122	101	13	4.75	44	54	13.88
123	101	13	9.03	44	54	26.2
124	101	13	9.03	44	54	26.2
125	101	13	1.54	44	54	14.95
126	101	13	1.54	44	54	14.95
127	101	12	40.12	44	54	57.29
128	101	12	40.12	44	53	57.29
129	101	12	59.88	44	53	57.29

Зөвшөөрөв:	Кадастрын хэлтсийн дарга Д.Батмагнай
Хянасан:	Зурагзүйн шүүлт хариуцсан мэргэжилтэн Д.Мягмарсүрэн



130	101	12	59.88	44	53	21.78
131	101	11	13.39	44	53	21.69
132	101	11	13.39	44	53	38.98
133	101	11	26.97	44	53	38.98
134	101	11	26.97	44	53	41.68
135	101	11	13.39	44	53	41.68
136	101	11	13.39	44	54	16.02
137	101	10	48.77	44	54	16.02
138	101	10	48.77	44	53	55.14
139	101	11	5.98	44	53	55.14
140	101	11	5.98	44	53	21.68
141	101	9	20.63	44	53	21.59
142	101	9	20.63	44	53	29.41
143	101	9	2.23	44	53	29.41
144	101	9	2.23	44	53	52.24
145	101	8	50.15	44	53	52.24
146	101	8	50.15	44	54	9.8
147	101	8	42.87	44	54	9.8
148	101	8	42.87	44	54	37.93
149	101	8	33.7	44	54	37.93
150	101	8	33.62	44	54	58.87
151	101	8	39.36	44	54	58.87
152	101	8	39.36	44	55	1.31
153	101	8	33.6	44	55	1.31
154	101	8	33.43	44	55	47.5
155	101	8	39.77	44	55	47.5
156	101	10	46.2	44	54	58.36
157	101	11	58.85	44	54	57.83
158	101	11	58.85	44	54	47.61
159	101	11	39.63	44	54	47.61
160	101	11	39.63	44	54	28.34
161	101	12	4.79	44	54	28.34
162	101	12	4.79	44	54	57.79
163	101	12	19.24	44	54	57.68
164	101	12	19.24	44	54	49.75
165	101	12	25.13	44	54	49.75
166	101	12	25.13	44	54	57.64
167	101	12	25.32	44	54	57.64
168	101	12	25.32	44	54	58
169	101	10	46.37	44	54	58.65
170	101	8	39.88	44	55	47.89
171	101	8	39.88	44	55	48.11
172	101	8	33.43	44	55	48.11
173	101	8	33.33	44	56	14.3
174	101	8	48.32	44	56	14.3
175	101	8	48.32	44	56	29.07
176	101	8	33.28	44	56	29.07
177	101	8	33.24	44	56	37.67
178	101	8	32.25	44	57	44.14
179	101	11	50.36	44	57	42.1
180	101	11	50.36	44	57	24.26
181	101	11	55.5	44	57	24.26
182	101	11	55.5	44	56	38.52
183	101	11	32.11	44	56	38.52
184	101	11	32.11	44	56	43.25
185	101	11	25.71	44	56	43.25
186	101	11	25.71	44	56	37.24
187	101	10	40.73	44	56	37.24
188	101	10	40.73	44	56	32.35
189	101	11	50.87	44	56	32.35
190	101	11	50.87	44	55	32.58
191	101	11	56.22	44	55	32.58
192	101	11	56.22	44	56	32.55
193	101	12	32.24	44	56	32.55
194	101	12	32.24	44	56	17.56
195	101	12	38.52	44	56	17.56
196	101	12	38.52	44	56	32.55
197	101	13	1	44	56	32.55
198	101	13	1	44	56	37.9
199	101	13	40.09	44	56	37.9
200	101	13	40.09	44	56	41.11
201	101	11	57.81	44	56	41.11
202	101	11	57.81	44	57	24.26

Зөвшөөрөв:	Кадастрын хэлтсийн дарга Д.Батмагнай
Хянасан:	Зурагзүйн шүүлт хариуцсан мэргэжилтэн Д.Мягмарсүрэн



203	101	12	19.65	44	57	24.26
204	101	12	19.65	44	57	42.77
205	101	11	54.48	44	57	42.77
206	101	11	54.9	44	58	51.49

Зөвшөөрөв:	Кадастрын хэлтсийн дарга Д.Батмагнай
Хянасан:	Зурагзүйн шүүлт хариуцсан мэргэжилтэн Д.Мягмарсүрэн

СОНГОН ШАЛГАРУУЛАЛТЫН ТАЛБАЙ

Нэр:Шавагтай булаг

Код:

Планшет: L-47-119

Судалгааны ажлын жагсаалт

№	Тайлан дугаар	Тайлангийн нэр	Зохиогч	Он
1	2007	Баруун Баян-Улааны талбайд хийсэн 1:500000-ны масштабын геологи-гидрогеологийн ажлын тайлан /Баруунбаян-Улааны №7 анги/	А.Ф.Бойшенко, Л.А.Романова, М.М.Яковлев	1973
2	2017	Баянхонгор, Өвөрхангай, Өмнөговь аймгуудын нутагт хийсэн 1:500000-ны масштабын геологи, гидрогеологийн ажлын тайлан (L-47-XXX, XXXVI, L-48-XXXI) /Баянлэг №6 анги/	Ю.Л.Объедков, С.М.Турчинова, Д.Равжир	1973
3	2456	Алтайн талбайд хийсэн агаарын геофизикийн 1:1000000-ын масштабын комплекс зураглалын тайлан /геологийн даалгавар МГСЭ-32/	Ю.С.Шмелёв, В.И.Панев, А.В.Исаков	1984
4	2711	Баянхонгор аймгийн өмнөд хэсгийн нүүрсний эрэл, хайгуулын тайлан	Н.Авид, Н.Ф.Чемоданова, Ч.Базарсад	1978
5	4276	Баянхонгорын районд хийсэн 1:200000-ны масштабын бүлэгчилсэн геологийн зураглалын ажлын тайлан (L-47- XII, XXIII, XXIV, XXVIII, XXIX, XXX, XXXIV, XXXV, XXXVI.)	Л.В.Заботкин. К.А.Мосиондз, Г.М. Добров, С.В. Бочков	1988
6	4354	Өвөрхангай, Баянхонгор аймгийн нутагт хийсэн 1:200000-ны масштабын агаарын соронзон зураглалын тайлан	Б.Баяндорж, Н.П.Вишневская, Н.Хүдэрбат	1990
7	4702	Төвийн районы 1:500000-ны масштабын гидрогеологийн зураг зохиох ажлын тайлан	Р.Я.Колдышова, У.Борчулуун	1993
8	5095	Баруун Монголын гүний хотгоруудын геофизикийн судалгааны үр дүнгийн тайлан	Н.Арвисбаатар, Н.Баатар	1997
9	6635	Баянхонгорын Баянлиг, Богд, Өвөрхангайн Богд, Гучин ус, Баруунбаян-Улаан сумдын нутаг Бага Богдын талбайд 2008-2011 онд гүйцэтгэсэн 1:50000-ны масштабын геологийн зураглал, ерөнхий эрлийн ажлын үр дүнгийн тайлан /L-47-119-АБВГ, L-47-120-АБВГ/	Д. Бямбасүрэн Д. Бямбарагчаа Б. Мөнхчулуун Б. Цэндмаа	2011
10	7240	Улсын геологийн 1:200000-ны масштабын геологийн иж бүрдэл зураг зохиох "УГЗ-200 Өмнөд Монгол-IV" төслөөр 2010-2013	Ж.Тогтох Б.Банзрагч Г.Гүнбилэг	2013

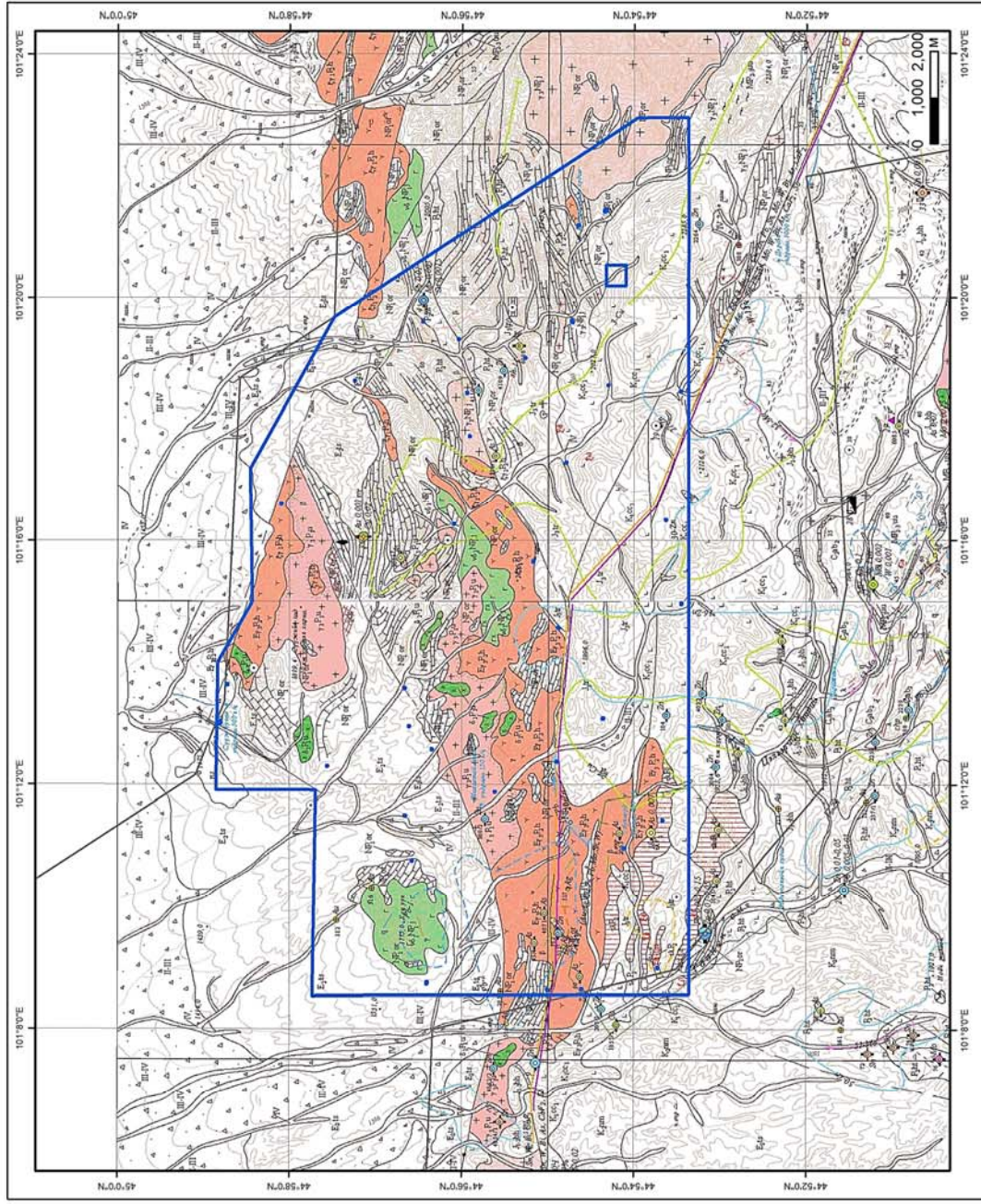
	онуудад L-46-XXVIII. XXIX. XXX. XXXV. XXXVI. L-47-XV. VI. XXVII. XXVIII. XIX. XXX. XXXI. XXXII. XXXIII. XXXIV. XXXV. XXXVI. L-48-XXXI. XXXII хавтгайнуудад хийгдсэн ажлын үр дүнгийн тайлан.	Б.Амгаланбаяр А.Алтангэрэл	
--	--	-------------------------------	--









СОНГОН ШАЛГАРУУЛАЛТЫН ТАЛБАЙ

Нэр: Шавагтай булаг

Код:



ТАНИХ ТЭМДЭГ

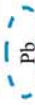
-  Талбай
-  Шохойн чулуу /Илрэл/
-  Au, Cu /Эрдэжсэн цэг/
-  As /Эрдэжсэн цэг/
-  Pb /Эрдэжсэн цэг/
-  Zn /Цэгэн гажиг/
-  As /Цэгэн гажиг/
-  Ag /Цэгэн гажиг/

Литогеохимийн сарнилын хүрээ

 Cu

 Zn

Шлихийн сарнилийн хүрээ

 Pb

 Au

Геологийн судалгаа:

Тайлан: 2711, 6635, 4276, 7240, 2007, 2017, 4702,

2456, 4354, 5095

Баянхонгор аймаг, Богд сум	
Шавагтай булаг	
Талбайн хэмжээ:	
Планшг:	I-47-119
Масштаб:	1:100000
Ашигласан материал:	
Баянхонгорын Баянцэг, Богд, Ойрохынгийн Богд, Гучин ус, Баруунбаян-Улаан сумдын нутаг Бага Богдын талбайд 2008-2011 онд гүйцэтгэсэн 1:50000-ны масштабын геологийн зураглал, сөрхийн эрдэйн ажлын үр дүнтгийн тайлан /Л-47-119-АБВГ, Л-47-120-АБВГ/. М66635	